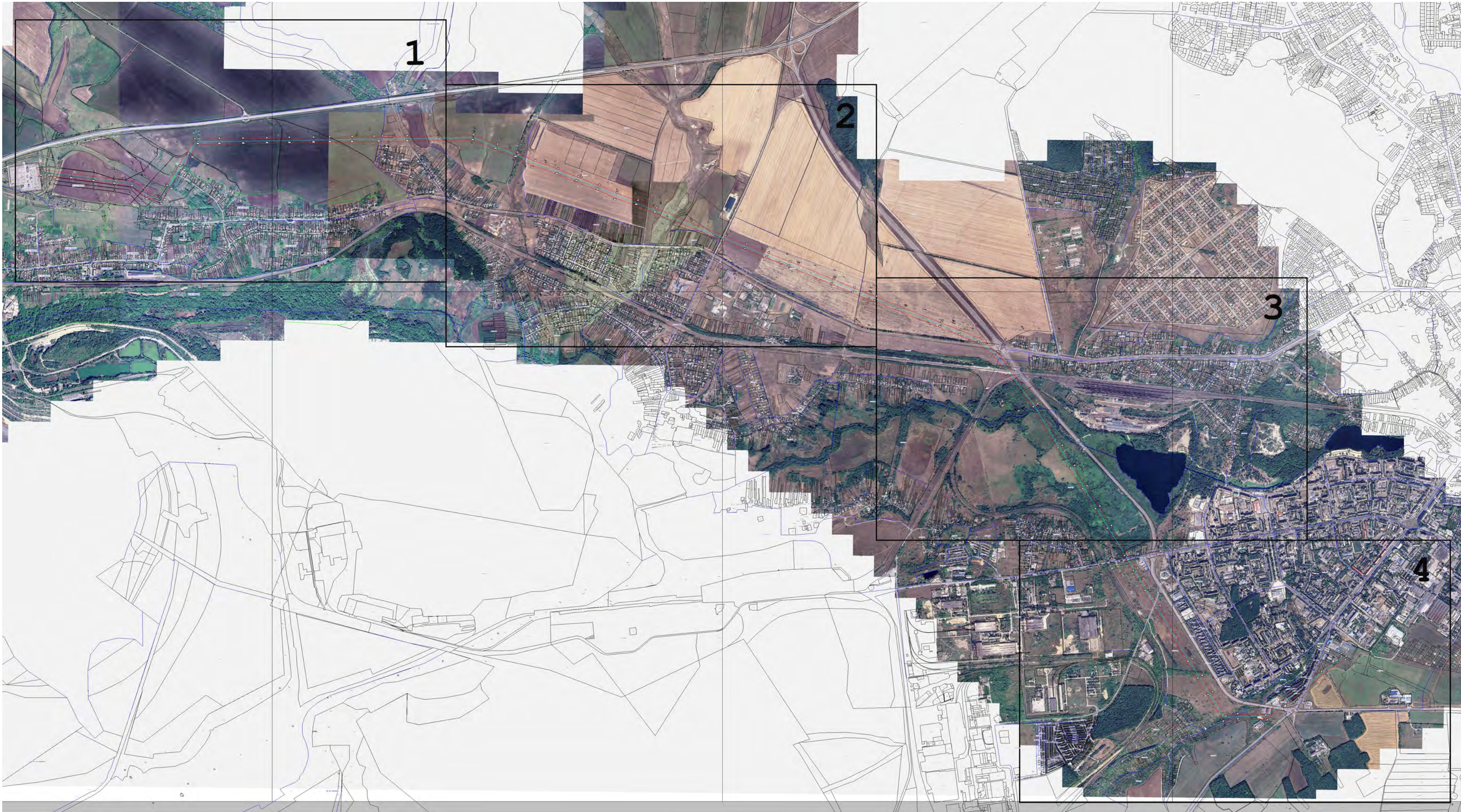


Обозначение характерных точек границы	Координаты	
	Х	У
1	474703.90	2191520.36
2	474688.60	2191604.17
3	474662.79	2191803.91
4	474636.90	2192004.24
5	474612.55	2192192.68
6	474589.82	2192368.58
7	474484.46	2192507.42
8	474454.31	2192589.48
9	474457.58	2192591.70
10	474557.92	2192654.05
11	474732.97	2192769.56
12	474848.33	2192843.29
13	474974.63	2192918.63
14	474977.66	2193140.61
15	474980.78	2193354.99
16	474983.87	2193570.29
17	474987.49	2193774.04
18	474990.08	2193993.18
19	474992.29	2194139.81
20	474995.23	2194341.61
21	474998.45	2194541.36
22	474999.66	2194616.88
23	475003.77	2194842.15
24	475012.81	2195443.38
25	474925.90	2195658.52
26	474850.94	2195841.27
27	474776.21	2195996.15
28	474702.16	2196208.92
29	474627.36	2196392.63
30	474552.01	2196582.45
31	474481.48	2196743.58
32	474410.51	2196932.51
33	474340.84	2197102.93
34	474089.34	2197724.63
35	474011.37	2197917.30
36	473932.89	2198115.76
37	473852.95	2198309.34
38	473692.43	2198706.74
39	473612.40	2198894.01
40	473533.25	2199094.41
41	473452.59	2199295.05
42	473295.82	2199682.64
43	473226.02	2199858.22
44	473150.81	2200041.25
45	473021.73	2200190.89
46	472542.27	2200546.94
47	472165.93	2200770.67
48	471981.77	2200882.88
49	471794.63	2200995.21
50	471608.97	2201110.45
51	471430.28	2201217.68
52	471179.12	2201374.62
53	471042.44	2201452.69
54	470859.95	2201560.37
55	470699.68	2201657.97
56	470212.11	2201947.94
57	470058.84	2202038.49
58	469908.22	2202130.38
59	469708.88	2202253.89
60	469711.43	2202365.68
61	469718.05	2202612.02
62	469853.68	2202786.13
63	469978.71	2202948.11
64	470116.83	2203119.06
65	470257.25	2203299.28
66	470262.48	2203302.01
67	470241.14	2203342.76
68	470227.09	2203335.41
69	470080.79	2203147.65
70	469942.61	2202976.62
71	469817.34	2202814.33
72	469672.47	2202628.37
73	469665.44	2202366.82
74	469662.29	2202228.64
75	469884.12	2202091.19
76	470035.16	2201999.06
77	470188.65	2201908.36
78	470675.97	2201618.56
79	470836.30	2201520.92
80	471019.34	2201412.92
81	471155.52	2201335.13
82	471406.27	2201178.45
83	471585.01	2201071.18
84	471770.66	2200955.94
85	471957.97	2200843.53
86	472142.21	2200731.26
87	472516.74	2200508.60
88	472990.24	2200157.00
89	473111.10	2200016.87
90	473183.38	2199840.98
91	473253.12	2199665.52
92	473409.93	2199277.85
93	473490.51	2199077.39
94	473569.86	2198876.53
95	473649.95	2198689.08
96	473810.37	2198291.94
97	473890.25	2198098.52
98	473968.67	2197900.22
99	474046.70	2197707.37
100	474298.24	2197085.61
101	474367.67	2196915.71
102	474438.86	2196726.26
103	474509.55	2196564.73
104	474584.68	2196375.47
105	474659.11	2196192.69
106	474733.62	2195978.53
107	474808.91	2195822.53
108	474883.30	2195641.18
109	474966.68	2195434.77
110	474957.78	2194842.82
111	474954.25	2194582.73
112	474949.23	2194342.31
113	474946.29	2194140.51

Объект: Воздушная линия электропередачи 110 кВ "Губкин - Старый Оскол 1" от подстанции "Губкин - 330/220/110/35 кВ" до подстанции "Старый Оскол 1 110/35/6 кВ".
Адрес: Российская Федерация, Белгородская область, р-н Губкинский, Старооскольский район.
Система координат: МСК 31.
Площадь сервитута: 672796 кв.м.

от _____ 202__ г. № _____

Обзорная схема



Масштаб 1:25000

Используемые условные знаки и обозначения:

—

проектная граница публичного сервитута

—

граница кадастрового квартала

31:03:0101001

номер кадастрового квартала

—

местоположение инженерного сооружения (ВЛ 110кВ)

—

граница земельного участка, учтенного в ЕГРН

—

граница муниципального образования (город, район)

1

выноски с номером фрагмента границы публичного сервитута объекта для отображения его на отдельном листе

Схема расположения границ публичного сервитута
Выноска 1



Используемые условные знаки и обозначения:

— проектная граница публичного сервитута

— граница кадастрового квартала

31:03:0101002 номер кадастрового квартала

— местоположение инженерного сооружения (ВЛ 110кВ)

— граница земельного участка, учтенного в ЕГРН

:1 номер земельного участка, учтенного в ЕГРН

— граница муниципального образования (город, район)

• 1 характерная точка границы публичного сервитута

Масштаб 1:5000

— проектная граница публичного сервитута
— граница кадастрового квартала
31:03:0101002 номер кадастрового квартала

— местоположение инженерного сооружения (ВЛ 110кВ)
— граница земельного участка, учтенного в ЕГРН
:1 номер земельного участка, учтенного в ЕГРН

- граница муниципального образования (город, район)
- 1 характерная точка границы публичного сервитута

Схема расположения границ публичного сервитута
Выноски 3



Используемые условные знаки и обозначения:

- проектная граница публичного сервитута
- граница кадастрового квартала
- 31:03:0101002** номер кадастрового квартала

Масштаб 1:5000

— местоположение инженерного сооружения (ВЛ 110кВ)

— граница земельного участка, учтенного в ЕГРН

— граница муниципального образования (город, район)

— 1 номер земельного участка, учтенного в ЕГРН

• 1 характерная точка границы публичного сервитута

Схема расположения границ публичного сервитута
Выноска 4



Используемые условные знаки и обозначения:

- проектная граница публичного сервитута
- граница кадастрового квартала
- 31:03:0101002 номер кадастрового квартала
- местоположение инженерного сооружения (ВЛ 110кВ)
- граница земельного участка, учтенного в ЕГРН
- :1 номер земельного участка, учтенного в ЕГРН
- граница муниципального образования (город, район)
- 1 характерная точка границы публичного сервитута

Масштаб 1:5000