

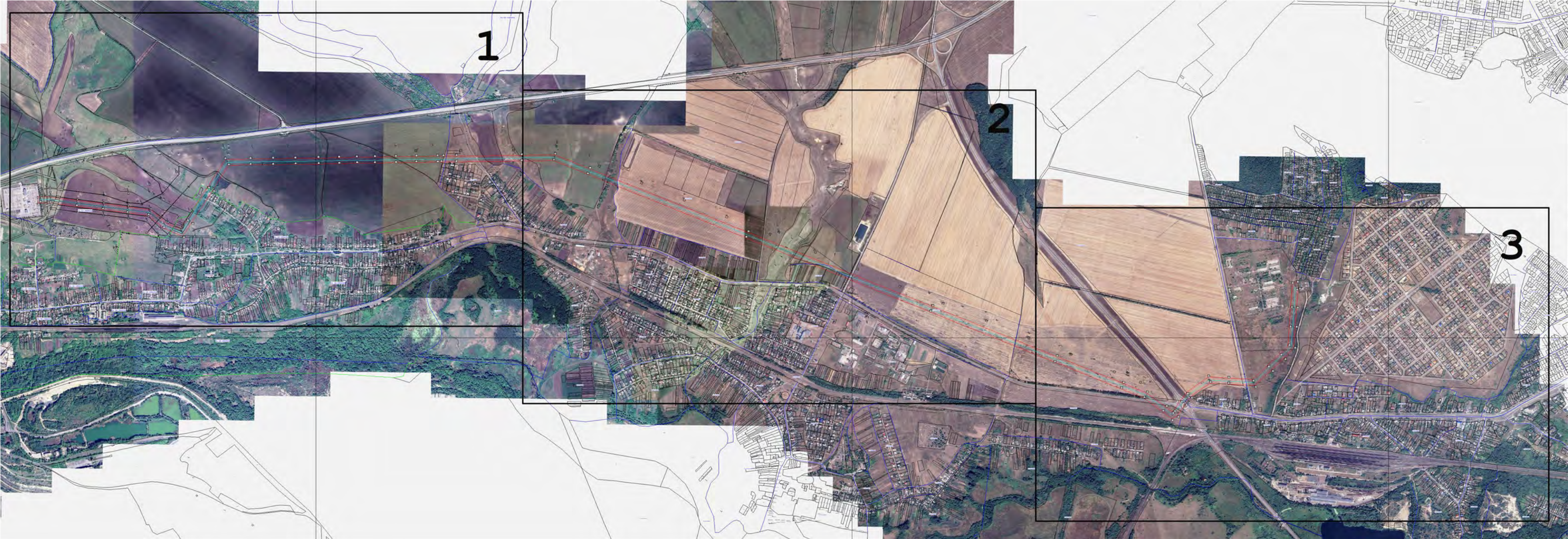
Схема расположения границ публичного сервитута

Утверждена

Обозначение характерных точек границы	Координаты	
	Х	У
1	474659.97	2191505.37
2	474659.65	2191525.37
3	474658.42	2191603.66
4	474632.37	2191805.28
5	474606.48	2192005.61
6	474582.36	2192192.22
7	474559.94	2192365.69
8	474459.60	2192481.79
9	474413.94	2192588.76
10	474485.55	2192634.80
11	474736.30	2192796.58
12	474945.98	2192929.59
13	474949.11	2193121.21
14	474950.95	2193291.47
15	474953.56	2193462.15
16	474956.25	2193637.98
17	474959.26	2193794.26
18	474961.88	2193930.14
19	474963.68	2194066.40
20	474965.80	2194226.80
21	474968.35	2194382.09
22	474970.09	2194543.97
23	474970.22	2194587.16
24	474971.58	2194686.46
25	474978.33	2195181.49
26	474982.39	21951437.66
27	474874.60	2195704.20
28	474387.25	2196907.64
29	473819.83	2198309.44
30	473435.77	2199254.51
31	473232.10	2199760.72
32	473157.64	2199940.22
33	473051.69	2200083.65
34	473014.68	2200131.28
35	473017.39	2200136.50
36	473098.90	2200193.65
37	473164.17	2200240.87
38	473281.06	2200407.37
39	473271.05	2200561.08
40	473261.80	2200740.74
41	473370.64	2200857.22
42	473457.60	2200948.80
43	473522.09	2201011.47
44	473664.48	2201020.46
45	473813.68	2201030.43
46	473994.97	2201045.56
47	474001.63	2201084.69
48	473956.28	2201092.40
49	473955.60	2201088.42
50	473810.24	2201076.30
51	473661.50	2201066.36
52	473502.22	2201056.29
53	473424.89	2200981.15
54	473337.16	2200888.76
55	473214.86	2200757.88
56	473225.14	2200558.40
57	473234.11	2200420.54
58	473130.96	2200273.62
59	473072.23	2200231.12
60	472981.74	2200167.68
61	472960.31	2200126.29
62	473015.01	2200055.87
63	473117.31	2199917.40
64	473189.52	2199743.32
65	473393.13	2199237.27
66	473777.21	2198292.17
67	474344.61	2196890.38
68	474831.96	2195686.96
69	474936.25	2195429.07
70	474932.34	2195182.17
71	474925.58	2194687.09
72	474924.57	2194573.61
73	474924.09	2194544.60
74	474922.36	2194382.72
75	474919.81	2194227.48
76	474917.69	2194067.00
77	474915.89	2193930.89
78	474913.27	2193795.15
79	474910.25	2193638.77
80	474907.57	2193462.85
81	474904.96	2193292.08
82	474903.11	2193121.84
83	474900.39	2192955.15
84	474711.51	2192835.33
85	474460.64	2192673.48
86	474356.37	2192606.44
87	474420.11	2192457.13
88	474516.10	2192346.07
89	474536.74	2192186.32
90	474560.86	2191999.72
91	474586.74	2191799.38
92	474612.47	2191600.34
93	474613.66	2191524.64
94	474613.97	2191504.65
1	474659.97	2191505.37

Объект: ВЛ 110 кВ "Губкин-Казацкие Бугры" от подстанции "Губкин" 330/220/110/35 кВ до подстанции "Казацкие Бугры" 110/10/6 кВ.
Адрес: Российская Федерация, Белгородская область.
Система координат: МСК 31.
Площадь сервитута: 505643 кв.м.

Обзорная схема



Масштаб 1:25000

Используемые условные знаки и обозначения:

- проектная граница публичного сервитута

— граница кадастрового квартала

31:03:0101001 номер кадастрового квартала
- местоположение инженерного сооружения (ВЛ 110кВ)

— граница земельного участка, учтенного в ЕГРН

— граница муниципального образования (город, район)

1

выноски с номером фрагмента границы публичного сервитута объекта для отображения его на отдельном листе

Схема расположения границ публичного сервитута
Выноска 1



Используемые условные знаки и обозначения:

- проектная граница публичного сервитута
- граница кадастрового квартала
- 31:03:0101002 номер кадастрового квартала
- местоположение инженерного сооружения (ВЛ 110кВ)
- граница земельного участка, учтенного в ЕГРН
- :1 номер земельного участка, учтенного в ЕГРН
- граница муниципального образования (город, район)
- 1 характерная точка границы публичного сервитута

Масштаб 1:5000

Схема расположения границ публичного сервитута
Выноска 2



Используемые условные знаки и обозначения:

— проектная граница публичного сервитута	— местоположение инженерного сооружения (ВЛ 110кВ)	— граница муниципального образования (город, район)
— граница кадастрового квартала	— граница земельного участка, учтенного в ЕГРН	• 1 характерная точка границы публичного сервитута
31:03:0101002 номер кадастрового квартала	:1 номер земельного участка, учтенного в ЕГРН	

Масштаб 1:5000

This is a detailed aerial photograph of a landscape featuring a mix of residential, industrial, and agricultural areas. A large, straight canal or drainage ditch runs diagonally from the top left towards the center. To the right of this waterway is a dense residential neighborhood with many small houses and a grid-like street pattern. Below the residential area, there are several large industrial or commercial buildings, including a prominent long building with a dark roof. A railway line with multiple tracks runs horizontally across the lower middle of the image. The entire map is overlaid with a network of blue lines, likely representing property boundaries or administrative zones. Numerous small numerical labels (e.g., 31-05-0100001, 31-06-0100001) are scattered across the map, often near specific points or boundaries. A red line with numerical labels (e.g., 30, 31, 32, 33, 34, 35, 36, 37, 38, 39, 40, 41, 42, 43, 44, 45, 46, 47, 48, 49, 50, 51, 52, 53, 54, 55) traces a path through the landscape, possibly indicating a specific route or boundary. The map also shows various green spaces, trees, and smaller structures throughout the landscape.

31:03:0101002 номер кадастрового квартала

:1 номер земельного участка, учтенного в ЕГРН

- 1 характерная точка границы публичного сервитута