

Схема расположения границ публичного сервитута

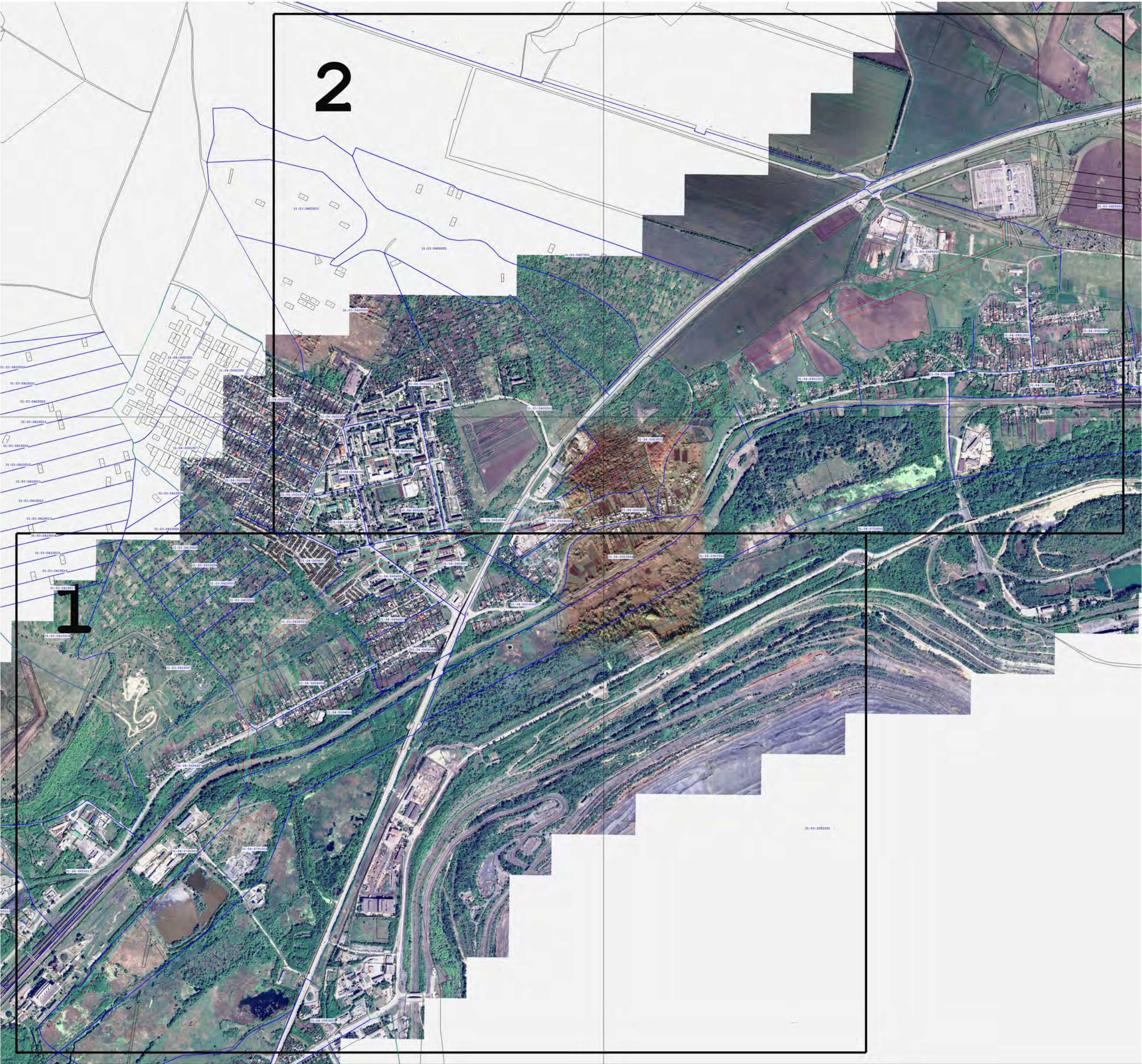
Утверждена

| Обозначение характерных точек границы | Координаты | |
|---|------------|------------|
| | Х | У |
| 1 | 472811.10 | 2188326.00 |
| 2 | 472924.48 | 2188472.65 |
| 3 | 472970.64 | 2188648.37 |
| 4 | 473016.15 | 2188821.64 |
| 5 | 473099.21 | 2189157.68 |
| 6 | 473141.60 | 2189329.16 |
| 7 | 473182.33 | 2189493.96 |
| 8 | 473308.25 | 2189627.09 |
| 9 | 473432.54 | 2189758.51 |
| 10 | 473563.06 | 2189893.26 |
| 11 | 473816.64 | 2190168.98 |
| 12 | 473886.58 | 2190293.78 |
| 13 | 473961.06 | 2190426.68 |
| 14 | 474025.69 | 2190540.03 |
| 15 | 474103.63 | 2190717.91 |
| 16 | 474175.57 | 2190889.66 |
| 17 | 474249.67 | 2191061.78 |
| 18 | 474322.51 | 2191232.69 |
| 19 | 474384.68 | 2191376.33 |
| 20 | 474488.77 | 2191371.80 |
| 21 | 474503.76 | 2191371.15 |
| 22 | 474505.28 | 2191406.12 |
| 23 | 474490.29 | 2191406.77 |
| 24 | 474362.13 | 2191412.34 |
| 25 | 474290.35 | 2191246.51 |
| 26 | 474217.49 | 2191075.57 |
| 27 | 474143.35 | 2190903.43 |
| 28 | 474071.45 | 2190731.70 |
| 29 | 473994.37 | 2190555.76 |
| 30 | 473930.59 | 2190443.90 |
| 31 | 473856.05 | 2190310.90 |
| 32 | 473788.11 | 2190189.66 |
| 33 | 473537.60 | 2189917.28 |
| 34 | 473407.25 | 2189782.71 |
| 35 | 473282.82 | 2189651.14 |
| 36 | 473150.57 | 2189511.31 |
| 37 | 473107.62 | 2189337.56 |
| 38 | 473065.24 | 2189166.08 |
| 39 | 472982.24 | 2188830.28 |
| 40 | 472936.79 | 2188657.26 |
| 41 | 472892.44 | 2188488.43 |
| 42 | 472783.67 | 2188347.73 |
| 43 | 472683.34 | 2188224.13 |
| 44 | 472610.10 | 2188129.74 |
| 45 | 472516.41 | 2188008.99 |
| 46 | 472301.27 | 2187975.50 |
| 47 | 472159.38 | 2187953.43 |
| 48 | 472023.21 | 2187932.24 |
| 49 | 471863.79 | 2187907.43 |
| 50 | 471699.60 | 2187778.23 |
| 51 | 471539.80 | 2187652.49 |
| 52 | 471377.95 | 2187528.03 |
| 53 | 471218.98 | 2187403.50 |
| 54 | 471060.51 | 2187279.35 |
| 55 | 470918.71 | 2187144.26 |
| 56 | 470775.15 | 2187007.50 |
| 57 | 470764.29 | 2186997.15 |
| 58 | 470788.43 | 2186971.81 |
| 59 | 470799.29 | 2186982.16 |
| 60 | 470942.85 | 2187118.92 |
| 61 | 471083.42 | 2187252.84 |
| 62 | 471240.57 | 2187375.95 |
| 63 | 471399.41 | 2187500.38 |
| 64 | 471561.29 | 2187624.86 |
| 65 | 471721.24 | 2187750.72 |
| 66 | 471878.23 | 2187874.25 |
| 67 | 472028.59 | 2187897.65 |
| 68 | 472164.76 | 2187918.84 |
| 69 | 472306.65 | 2187940.92 |
| 70 | 472535.54 | 2187976.54 |
| 71 | 472637.76 | 2188108.29 |
| 72 | 472710.75 | 2188202.37 |
| 1 | 472811.10 | 2188326.00 |

Объект: сооружение - воздушная линия электропередачи 35 кВ "Губкин - ТЭЦ" от подстанции "Губкин" 330 кВ до подстанции "ТЭЦ" 35 кВ.
Адрес: Российская Федерация, Белгородская обл., г. Губкин.
Система координат: МСК 31.
Площадь сервитута: 215727 кв.м.

от _____ 202__ г. № _____

Обзорная схема



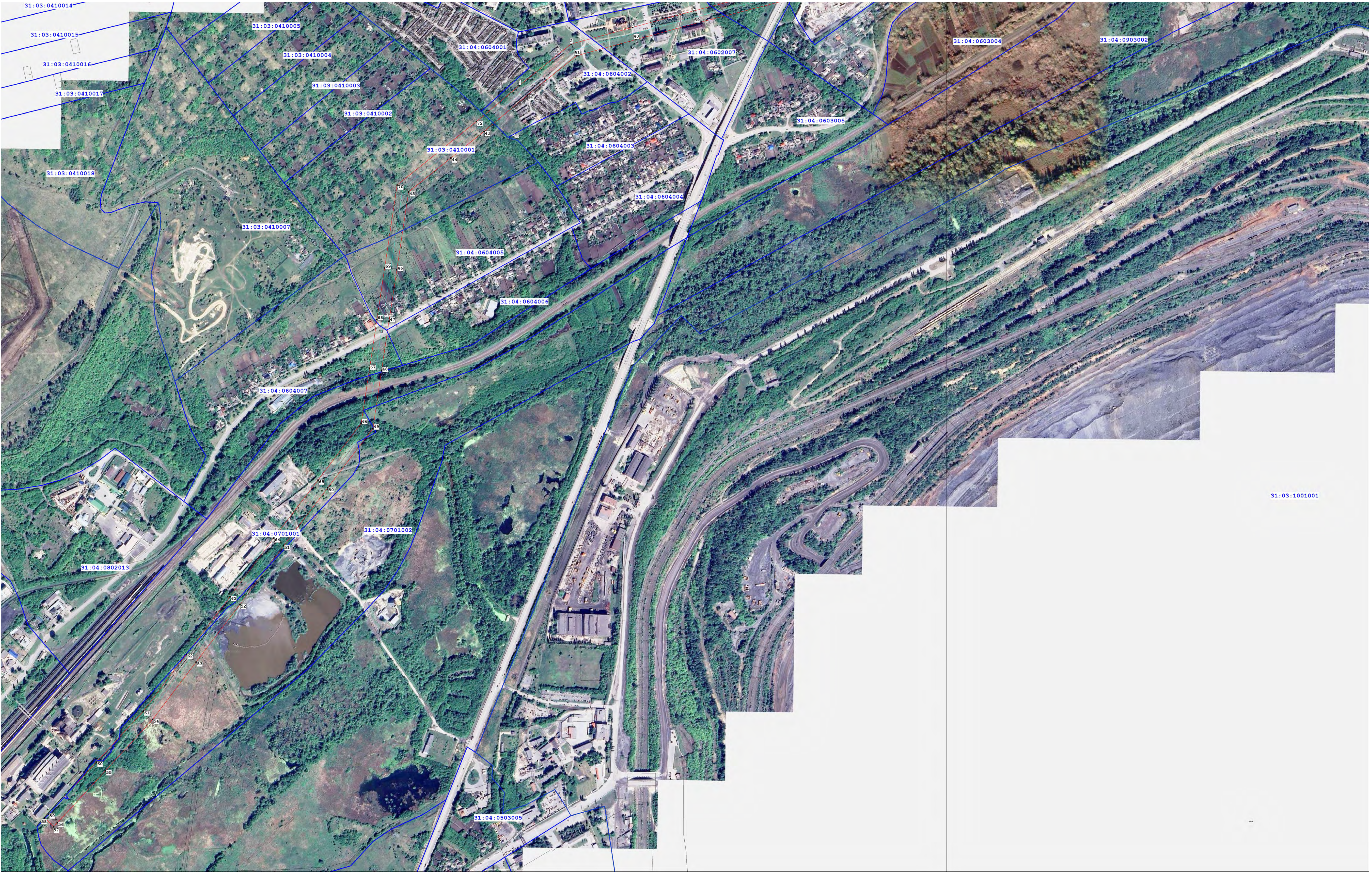
Масштаб 1:15000

Используемые условные знаки и обозначения:

| | |
|---|---|
| — проектная граница публичного сервитута | — местоположение инженерного сооружения (ВЛ 110кВ) |
| — граница кадастрового квартала | — граница земельного участка, учтенного в ЕГРН |
| 31:03:0101001 номер кадастрового квартала | — граница муниципального образования (город, район) |

1 выноски с номером фрагмента границы публичного сервитута объекта для отображения его на отдельном листе

Схема расположения границ публичного сервитута
Выноска 1



Используемые условные знаки и обозначения:

| | | |
|---|--|---|
| — проектная граница публичного сервитута | — местоположение инженерного сооружения (ВЛ 110кВ) | — граница муниципального образования (город, район) |
| — граница кадастрового квартала | — граница земельного участка, учтенного в ЕГРН | • 1 характерная точка границы публичного сервитута |
| 31:03:0101002 номер кадастрового квартала | 1 номер земельного участка, учтенного в ЕГРН | |

Масштаб 1:5000

