

Схема расположения границ публичного сервитута

Утверждена

Обозначение характерных точек границы	Координаты	
	Х	У
1	480619.71	2182859.28
2	480773.12	2183528.47
3	480518.78	2184224.22
4	480740.33	2186253.80
5	479709.46	2188654.13
6	479411.77	2192854.12
7	477356.01	2192722.88
8	475684.75	2191070.17
9	475213.56	2191776.94
10	474869.20	2191632.09
11	474743.68	2191588.39
12	474655.66	2191592.15
13	474532.67	2191596.51
14	474488.19	2191556.24
15	474449.85	2191482.67
16	474486.31	2191412.60
17	474517.36	2191428.75
18	474489.31	2191482.66
19	474516.33	2191534.50
20	474545.63	2191561.03
21	474654.30	2191557.18
22	474748.87	2191553.14
23	474880.71	2191599.04
24	475226.20	2191745.37
25	475698.18	2191938.94
26	477364.34	2192689.35
27	479380.24	2192818.04
28	479675.96	2188646.00
29	480705.57	2186248.59
30	480484.12	2184220.01
31	480737.73	2183526.27
32	480591.37	2182892.18
33	480013.54	2182847.43
34	479527.73	2182794.29
35	479503.49	2182783.79
36	479518.63	2182752.20
37	479536.79	2182760.07
38	480016.79	2182812.58
1	480619.71	2182859.28

Объект: воздушная линия электропередачи 35 кВ "Губкин - Западная 2" от подстанции "Губкин 330 кВ" до подстанции "Западная 35 кВ".
Адрес: Российская Федерация, Белгородская обл., р-н Губкинский.
Система координат: МСК 31.
Площадь сервитута: 568019 кв.м.

от _____ 202__г. № _____

Обзорная схема



Масштаб 1:25000

Используемые условные знаки и обозначения:

- проектная граница публичного сервитута

— граница кадастрового квартала

31:03:0101001 номер кадастрового квартала
- местоположение инженерного сооружения (ВЛ 110кВ)

— граница земельного участка, учтенного в ЕГРН

— граница муниципального образования (город, район)

1 выноски с номером фрагмента границы публичного сервитута объекта для отображения его на отдельном листе

Схема расположения границ публичного сервитута
Выноска 1



Схема расположения границ публичного сервитута
Выноска 2



Используемые условные знаки и обозначения:

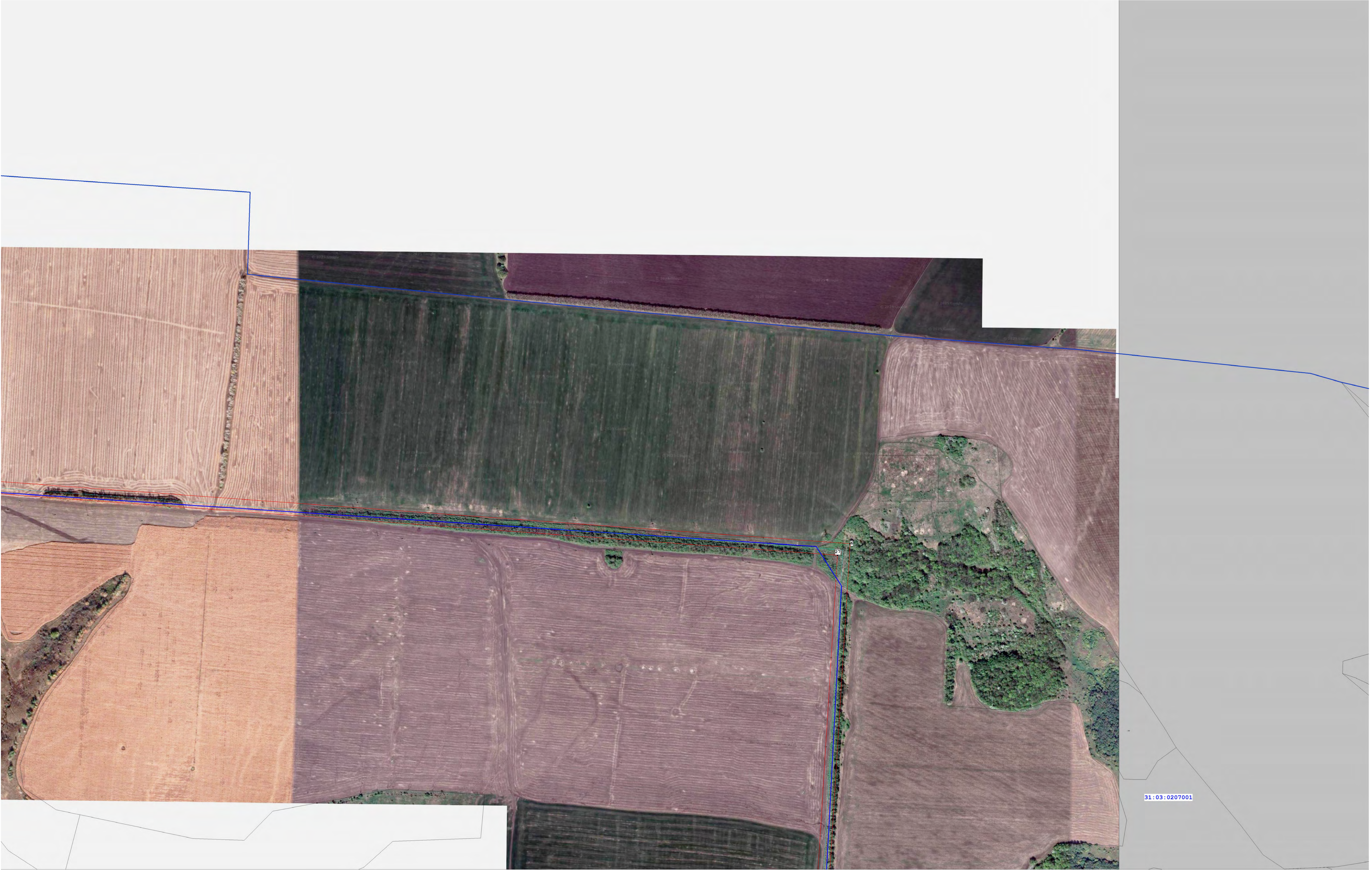
- проектная граница публичного сервитута
- граница кадастрового квартала
- 31:03:0101002 номер кадастрового квартала

Масштаб 1:5000

- местоположение инженерного сооружения (ВЛ 110кВ)
- граница земельного участка, учтенного в ЕГРН
- :1 номер земельного участка, учтенного в ЕГРН

- граница муниципального образования (город, район)
- 1 характерная точка границы публичного сервитута

Схема расположения границ публичного сервитута
Выноска 3



- Используемые условные знаки и обозначения:

 - проектная граница публичного сервитута
 - граница кадастрового квартала
 - 31:03:0101002 номер кадастрового квартала
- Масштаб 1:5000

 - местоположение инженерного сооружения (ВЛ 110кВ)
 - граница земельного участка, учтенного в ЕГРН
 - :1 номер земельного участка, учтенного в ЕГРН
- граница муниципального образования (город, район)
 - 1 характерная точка границы публичного сервитута

Схема расположения границ публичного сервитута
Выноска 4



Используемые условные знаки и обозначения:

— проектная граница публичного сервитута	— местоположение инженерного сооружения (ВЛ 110кВ)	— граница муниципального образования (город, район)
— граница кадастрового квартала	— граница земельного участка, учтенного в ЕГРН	• 1 характерная точка границы публичного сервитута
31:03:0101002 номер кадастрового квартала	:1 номер земельного участка, учтенного в ЕГРН	

Масштаб 1:5000

Схема расположения границ публичного сервитута
Выноска 5



Используемые условные знаки и обозначения:

— проектная граница публичного сервитута	— местоположение инженерного сооружения (ВЛ 110кВ)	— граница муниципального образования (город, район)
— граница кадастрового квартала	— граница земельного участка, учтенного в ЕГРН	• 1 характерная точка границы публичного сервитута
31:03:0101002 номер кадастрового квартала	:1 номер земельного участка, учтенного в ЕГРН	

Масштаб 1:5000