

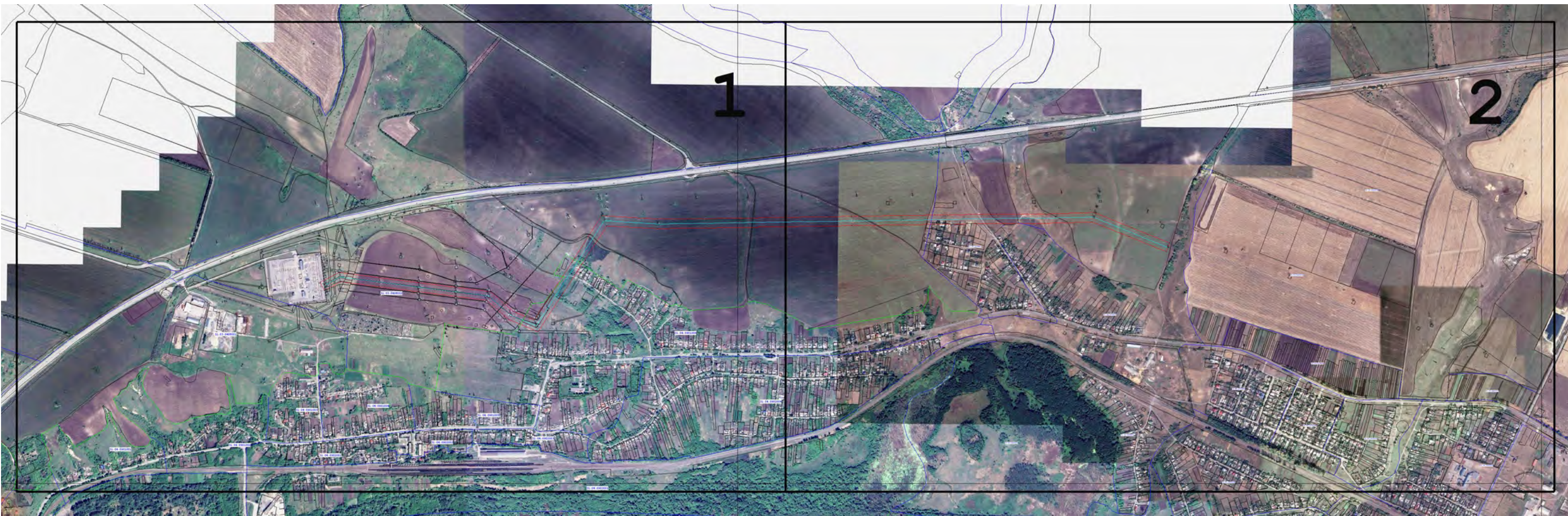
Схема расположения границ публичного сервитута

Утверждена

Обозначение характерных точек границы	Координаты	
	X	Y
1	474659.21	2191597.62
2	474632.37	2191805.29
3	474606.47	2192005.61
4	474582.36	2192192.22
5	474559.94	2192365.68
6	474459.59	2192481.81
7	474414.35	2192587.77
8	474709.93	2192778.76
9	474947.80	2192929.46
10	474930.67	2193214.20
11	474933.42	2193459.93
12	474944.82	2194196.43
13	474951.40	2194622.01
14	474956.32	2194932.78
15	474956.34	2195179.05
16	474965.46	2195427.68
17	474884.97	2195622.05
18	474809.12	2195810.47
19	474765.52	2195792.92
20	474841.46	2195604.27
21	474916.57	2195418.98
22	474909.33	2195178.16
23	474909.32	2194933.16
24	474904.39	2194614.15
25	474897.82	2194197.15
26	474886.42	2193460.55
27	474882.15	2193213.14
28	474896.28	2192955.90
29	474683.83	2192819.52
30	474355.87	2192607.61
31	474420.10	2192457.15
32	474516.10	2192346.07
33	474536.74	2192186.32
34	474560.85	2191999.72
35	474586.75	2191799.40
36	474611.70	2191606.40
37	474566.86	2191523.17
38	474607.36	2191501.36
1	474659.21	2191597.62

Объект: Воздушная линия электропередачи 110 кВ "Губкин - Промышленная" от подстанции "Губкин 330 кВ" до опоры №17 ВЛ-110 кВ "Губкин 330 - Промышленная".
Адрес: Российская Федерация, Белгородская обл., Старооскольский район, Губкинский район.
Система координат: МСК 31.
Площадь сервитута: 220987 кв.м.

Обзорная схема



Масштаб 1:25000

Используемые условные знаки и обозначения:

- проектная граница публичного сервитута

— граница кадастрового квартала

31:03:0101001 номер кадастрового квартала
- местоположение инженерного сооружения (ВЛ 110кВ)

— граница земельного участка, учтенного в ЕГРН

— граница муниципального образования (город, район)

1

выноски с номером фрагмента границы публичного сервитута объекта для отображения его на отдельном листе

Схема расположения границ публичного сервитута
Выноска 1



Используемые условные знаки и обозначения:

- проектная граница публичного сервитута
- граница кадастрового квартала
- 31:03:0101002 номер кадастрового квартала

Масштаб 1:5000

- местоположение инженерного сооружения (ВЛ 110кВ)
- граница земельного участка, учтенного в ЕГРН
- :1 номер земельного участка, учтенного в ЕГРН

- граница муниципального образования (город, район)
- 1 характерная точка границы публичного сервитута

Схема расположения границ публичного сервитута
Выноска 2



Используемые условные знаки и обозначения:

- проектная граница публичного сервитута
- граница кадастрового квартала
- 31:03:0101002 номер кадастрового квартала

Масштаб 1:5000

- местоположение инженерного сооружения (ВЛ 110кВ)
- граница земельного участка, учтенного в ЕГРН
- :1 номер земельного участка, учтенного в ЕГРН

- граница муниципального образования (город, район)
- 1 характерная точка границы публичного сервитута