

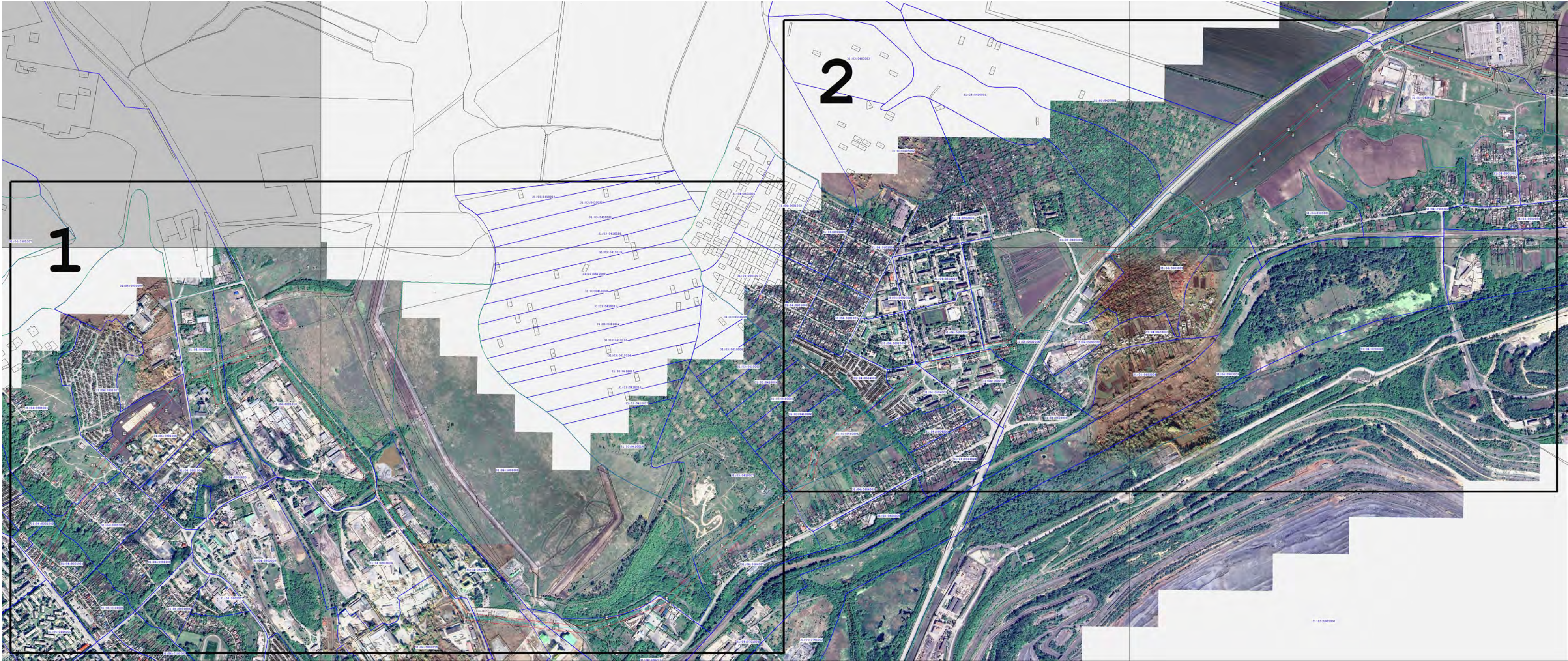
Схема расположения границ публичного сервитута

Утверждена

Обозначение характерных точек границы	Координаты	
	Х	У
1	472941.98	2184797.15
2	472981.03	2184901.20
3	473010.63	2184975.64
4	473050.37	2185088.71
5	473091.76	2185211.00
6	472428.48	2185709.15
7	472342.34	2185771.47
8	472037.32	2185985.81
9	471836.90	2186124.10
10	471717.51	2186205.76
11	471704.65	2186320.09
12	471668.14	2186644.54
13	471649.62	2186809.21
14	471687.71	2186907.58
15	471766.94	2187112.18
16	471802.73	2187204.61
17	472050.87	2187489.39
18	472174.03	2187632.38
19	472297.17	2187775.34
20	472420.48	2187914.73
21	472556.22	2187947.42
22	472690.64	2188109.37
23	472819.39	2188264.04
24	472941.96	2188418.89
25	473029.85	2188525.47
26	473055.89	2188648.97
27	473082.22	2188789.69
28	473107.53	2188935.99
29	473164.20	2188967.01
30	473295.42	2189092.83
31	473432.09	2189223.88
32	473590.55	2189375.83
33	473580.43	2189476.82
34	473819.01	2189908.24
35	473941.96	2190052.05
36	474065.67	2190196.73
37	474189.52	2190341.59
38	474311.97	2190484.81
39	474449.06	2190645.15
40	474625.96	2190853.06
41	474612.63	2190934.57
42	474568.87	2191070.41
43	474524.36	2191208.53
44	474478.13	2191352.00
45	474494.59	2191357.85
46	474508.73	2191362.86
47	474497.02	2191395.85
48	474487.88	2191390.83
49	474434.39	2191373.62
50	474491.05	2191197.80
51	474535.56	2191059.68
52	474578.51	2190926.34
53	474588.81	2190863.40
54	474422.43	2190667.86
55	474285.37	2190507.55
56	474162.92	2190364.34
57	474039.06	2190219.47
58	473915.36	2190074.79
59	473790.10	2189928.29
60	473544.52	2189484.20
61	473554.02	2189389.30
62	473407.86	2189249.15
63	473271.19	2189118.09
64	473143.32	2188995.48
65	473075.92	2188958.59
66	473047.77	2188795.90
67	473021.56	2188655.80
68	472997.37	2188541.10
69	472914.73	2188440.89
70	472792.21	2188286.10
71	472663.73	2188131.75
72	472536.71	2187978.72
73	472401.57	2187946.18
74	472270.80	2187798.36
75	472147.51	2187655.22
76	472024.42	2187512.31
77	471772.31	2187222.98
78	471734.30	2187124.82
79	471655.07	2186920.22
80	471613.88	2186813.84
81	471633.36	2186640.63
82	471669.86	2186316.18
83	471684.52	2186185.91
84	471817.09	2186095.25
85	472017.32	2185957.08
86	472322.02	2185742.98
87	472407.72	2185680.98
88	473050.48	2185198.23
89	473017.28	2185100.12
90	472977.84	2184987.91
91	472954.04	2184928.04
92	472885.84	2184944.29
93	472787.46	2184968.91
94	472778.96	2184934.96
95	472877.53	2184910.29
96	472941.35	2184895.08
97	472911.91	2184816.63
98	472759.18	2184665.53
99	472606.16	2184516.43
100	472441.90	2184359.52
101	471908.02	2184021.90
102	471895.34	2184013.89
103	471914.04	2183984.31
104	471926.72	2183992.32
105	472463.55	2184331.80
106	472630.46	2184491.24
107	472783.70	2184640.56
1	472941.98	2184797.15

Объект: сооружение – воздушная линия электропередачи 35 кВ.
Адрес: Российская Федерация, Белгородская обл., г. Губкин, "Белгородэнерго".
Система координат: МСК 31.
Площадь сервитута: 348416 кв.м.

Обзорная схема



Масштаб 1:15000

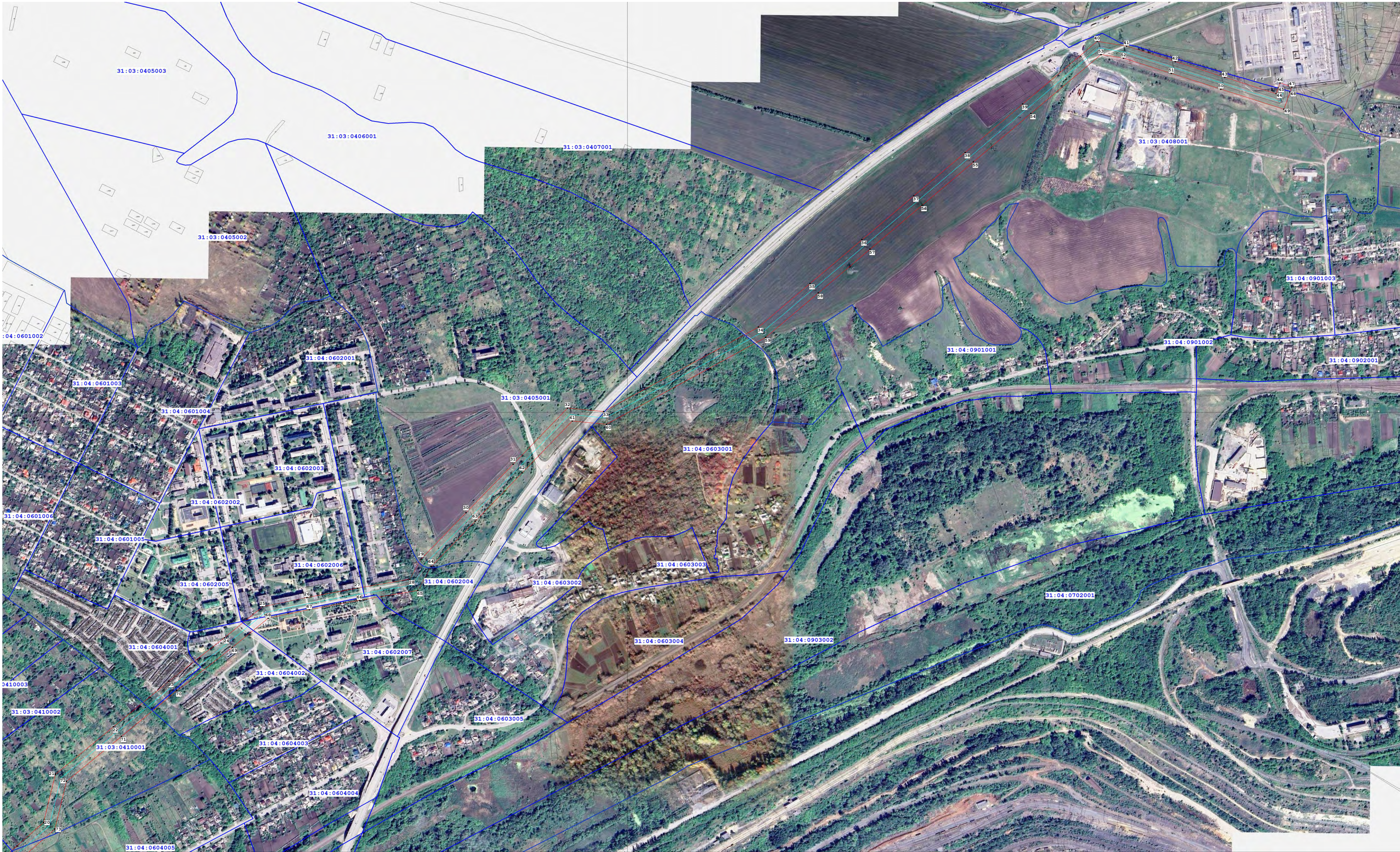
Используемые условные знаки и обозначения:

- проектная граница публичного сервитута
- граница кадастрового квартала
- местоположение инженерного сооружения (ВЛ 110кВ)
- граница земельного участка, учтенного в ЕГРН
- граница муниципального образования (город, район)

31:03:0101001 номер кадастрового квартала

1 выноски с номером фрагмента границы публичного сервитута объекта для отображения его на отдельном листе

Схема расположения границ публичного сервитута
Выноска 2



Используемые условные знаки и обозначения:

— проектная граница публичного сервитута	— местоположение инженерного сооружения (ВЛ 110кВ)	— граница муниципального образования (город, район)
— граница кадастрового квартала	— граница земельного участка, учтенного в ЕГРН	• 1 характерная точка границы публичного сервитута
31:03:0101002 номер кадастрового квартала	:1 номер земельного участка, учтенного в ЕГРН	

Масштаб 1:5000