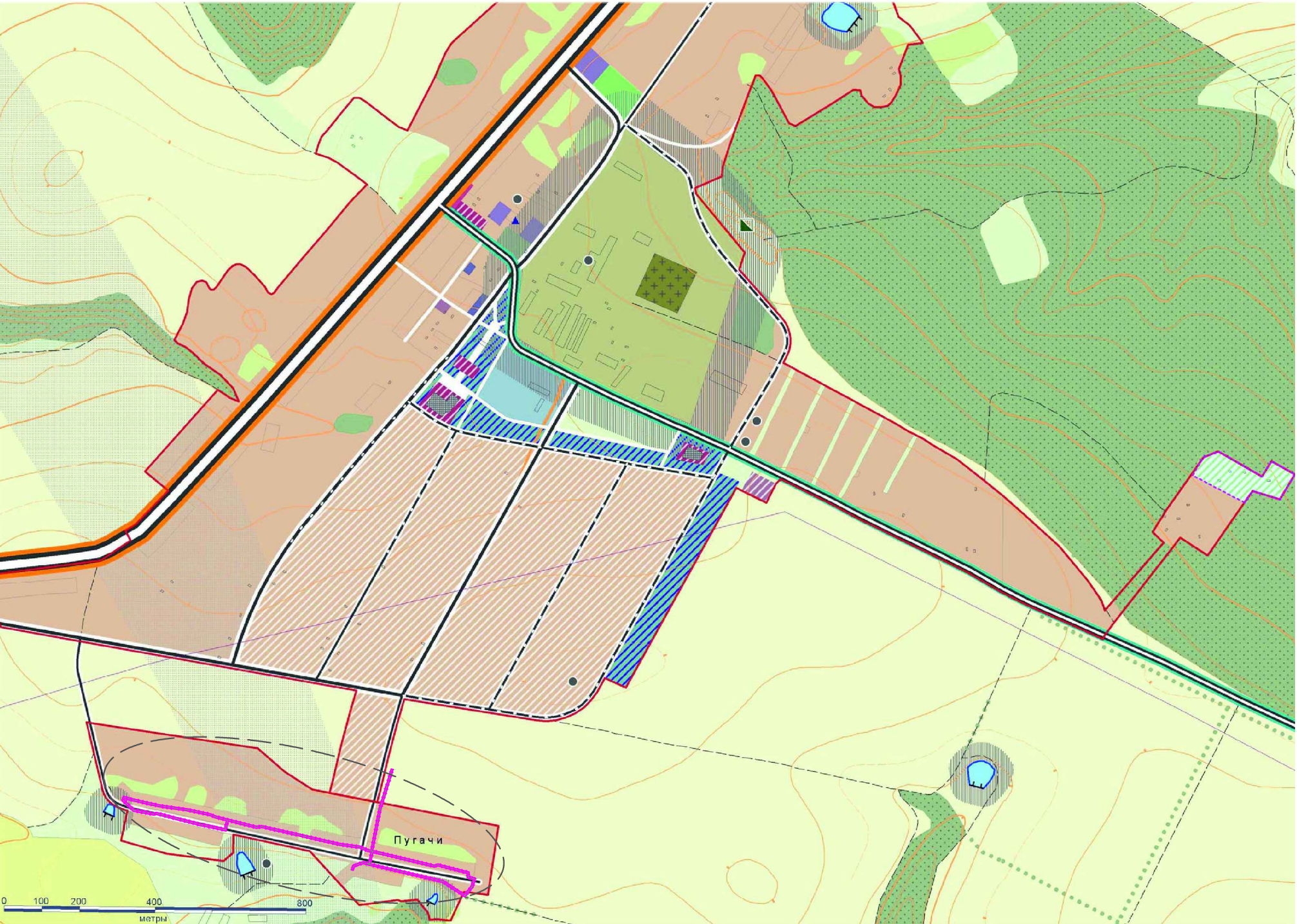


Схема расположения элементов планировочной структуры территории Губкинского городского округа
Белгородской области (подоснова из правил землепользования и застройки)
М 1:10000



ГРАНИЦЫ:	
	ГРАНИЦЫ НАСЕЛЕННЫХ ПУНКТОВ
ЗОНЫ ФУНКЦИОНАЛЬНОГО НАЗНАЧЕНИЯ:	
<small>СВЯЩЕСТ. ПАС. СРОК</small>	
ЖИЛЫЕ:	
	МАЛОЭТАЖНАЯ ИНДИВИДУАЛЬНАЯ ЗАСТРОЙКА
ОБЩЕСТВЕННО-ДЕЛОВЫЕ:	
	УЧРЕЖДЕНИЯ И ПРЕДПРИЯТИЯ ТОРГОВЛИ, ОБСЛУЖИВАНИЯ, ОБЩЕСТВЕННОГО ПИТАНИЯ
	УЧРЕЖДЕНИЯ ОБРАЗОВАНИЯ, КУЛЬТУРЫ И ИСКУССТВА
	ЛЕЧЕБНО-ПРОФИЛАКТИЧЕСКИЕ УЧРЕЖДЕНИЯ
ПРОИЗВОДСТВЕННЫЕ:	
	КОММУНАЛЬНО-СКЛАДСКИЕ ТЕРРИТОРИИ
	ПРЕДПРИЯТИЯ АГРОПРОМЫШЛЕННОГО КОМПЛЕКСА
ТРАНСПОРТНАЯ ИНФРАСТРУКТУРА:	
	АВТОМОБИЛЬНЫЕ ДОРОГИ МЕЖРЕГИОНАЛЬНОГО ЗНАЧЕНИЯ
	АВТОМОБИЛЬНЫЕ ДОРОГИ РЕГИОНАЛЬНОГО ЗНАЧЕНИЯ
	ОСНОВНЫЕ АВТОМОБИЛЬНЫЕ ДОРОГИ МЕСТНОГО ЗНАЧЕНИЯ
	ОСНОВНЫЕ ПОСЕЛКОВЫЕ УЛИЦЫ
	ПРОЧИЕ ПОСЕЛКОВЫЕ УЛИЦЫ
ИНЖЕНЕРНАЯ ИНФРАСТРУКТУРА:	
	ВОДОНАПОРНЫЕ БАШНИ
	ВОДОЗАБОР
	ОЧИСТНЫЕ СООРУЖЕНИЯ
	ЛЭП 35 КВ
ЗОНЫ СЕЛЬСКОХОЗЯЙСТВЕННОГО ИСПОЛЬЗОВАНИЯ:	
	УГОДЬЯ
	ФРУКТОВЫЕ САДЫ
ЗОНЫ РЕКРЕАЦИИ:	
	ЛЕСА НА ЗЕМЛЯХ ЛЕСНОГО ФОНДА
	МУНИЦИПАЛЬНЫЕ ЛЕСА
	ТЕРРИТОРИИ ЗЕЛЕНых НАСАЖДЕНИЙ ОБЩЕГО ПОЛЬЗОВАНИЯ
	ПАРКИ И СКВЕРЫ
	РЕКРЕАЦИОННЫЕ ЗОНЫ
	СПОРТИВНЫЕ СООРУЖЕНИЯ
	САДОВОДЧЕСКИЕ ТОВАРИЩЕСТВА
	ЛУГА
	АКВАТОРИИ РЕК, РУЧЬЕВ, ОЗЕР, ПРУДОВ, ВОДОХРАНИЛИЩ
ОБЪЕКТЫ КУЛЬТУРНОГО НАСЛЕДИЯ:	
	ПАМЯТНИКИ БОЕВОЙ СЛАВЫ
ЗОНЫ СПЕЦИАЛЬНОГО НАЗНАЧЕНИЯ:	
	ТЕРРИТОРИИ КЛАДЕЙЩИ
ПРИРОДНО-ПЛАНИРОВОЧНЫЕ ОГРАНИЧЕНИЯ:	
	УЧАСТКИ РАСПРОСТРАНЕНИЯ ЖЕЛЕЗНЫХ РУД И КВАРЦИТОВ
	УЧАСТКИ РАСПРОСТРАНЕНИЯ ГЛИНЫ
	ОВРАГИ
ТЕРРИТОРИИ С ОСОБЫМИ УСЛОВИЯМИ ИСПОЛЬЗОВАНИЯ:	
	ВОДОХРАНИТЕЛЬНЫЕ ЗОНЫ РЕК, РУЧЬЕВ, ОЗЕР, ПРУДОВ, ВОДОХРАНИЛИЩ

Условные обозначения :

Границы:



– зон планируемого размещения линейных объектов



– территории, в отношении которой осуществляется подготовка проекта планировки

1. Схема расположения элементов планировочной структуры выполнена на основе карты градостроительного зонирования Губкинского городского округа Белгородской области.
2. Правилами землепользования и застройки Губкинского городского округа на проектируемой территории в границах проекта планировки определена территориальная зона Ж-З (индивидуальная жилая застройка).
3. Границы зон планируемого размещения линейных объектов, подлежащих переносу (переустройству) из зон планируемого размещения линейных объектов отсутствуют, ввиду отсутствия таких объектов.

						Разработка проекта планировки линейного объекта водоснабжения в х. Пугачи Губкинского района				
Изм.	Кол.уч.	Лист	№ док.	Подп.	Дата					
И.о.директора Ф. Смышляев						Проект планировки территории (Материалы по обоснованию проекта планировки территории)		Стадия	Лист	Листов
								Э.П.		
Разработал О. Северинова						Схема расположения элементов планировочной структуры Губкинского городского округа Белгородской области (подоснова из правил землепользования и застройки) М 1:10000		МУП "Архитектурно-планировочное бюро"		
Св-во №0011/З- 2013-3127512 990-П-2										