



ГУБКИНСКИЙ ГОРОДСКОЙ ОКРУГ  
БЕЛГОРОДСКОЙ ОБЛАСТИ

## АДМИНИСТРАЦИЯ ГУБКИНСКОГО ГОРОДСКОГО ОКРУГА

### ПОСТАНОВЛЕНИЕ

Губкин

« 15 » октября 2021 г.

№ 1641-па

#### Об утверждении типовых архитектурных решений нестационарных торговых объектов

В соответствии с федеральным законом от 06 октября 2003 года № 131-ФЗ «Об общих принципах организации местного самоуправления в Российской Федерации», Правилами благоустройства территории Губкинского городского округа, утвержденными решением Совета депутатов Губкинского городского округа от 25 октября 2018 года № 4, на основании Устава Губкинского городского округа Белгородской области администрация Губкинского городского округа

#### ПОСТАНОВЛЯЕТ:

1. Утвердить прилагаемые типовые архитектурные решения нестационарных торговых объектов, размещаемых на территории Губкинского городского округа Белгородской области.
2. Опубликовать постановление в средствах массовой информации.
3. Контроль за исполнением постановления возложить на комитет градостроительной политики (Титов К.А.).

Первый заместитель главы администрации,  
руководитель аппарата администрации



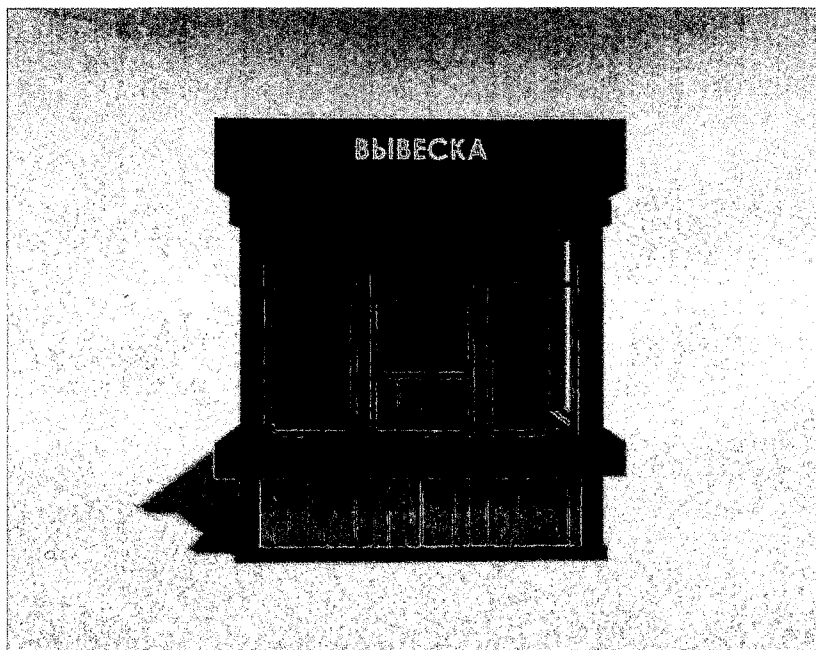
Черенков

## Приложение № 1

## УТВЕРЖДЕНЫ

постановлением администрации  
Губкинского городского округа  
от 15 октября 2021г. № 1641-па

**Типовые архитектурные решения нестационарных торговых объектов общей площадью 4-6 кв.м,  
размещаемых на территории Губкинского городского округа Белгородской области**



Общая площадь по внешним габаритам 4-6 кв.м.

Верхняя отметка 2,7-3 м.

Описание размещаемых нестационарных торговых объектов:

- конструктивная схема – металлический каркас с заполнением;
- облицовка поверхности стен выполнена декоративными деревянными рейками и фасадными кассетами;
- заполнение витрин со сплошным остеклением и дверных проемов из ПВХ профиля (ГОСТ 30674-99).

Описание вывесок, информационных и рекламных конструкций:

- вывески, информационные и рекламные конструкции должны выполняться в соответствии с требованиями

Правил благоустройства территории Губкинского городского округа;

- информационная конструкция – в виде объемных отдельных букв и знаков из ПВХ с подсветкой, высота – не более 0,2 м, длина – не более 1,6 м, располагается на главном фасаде.

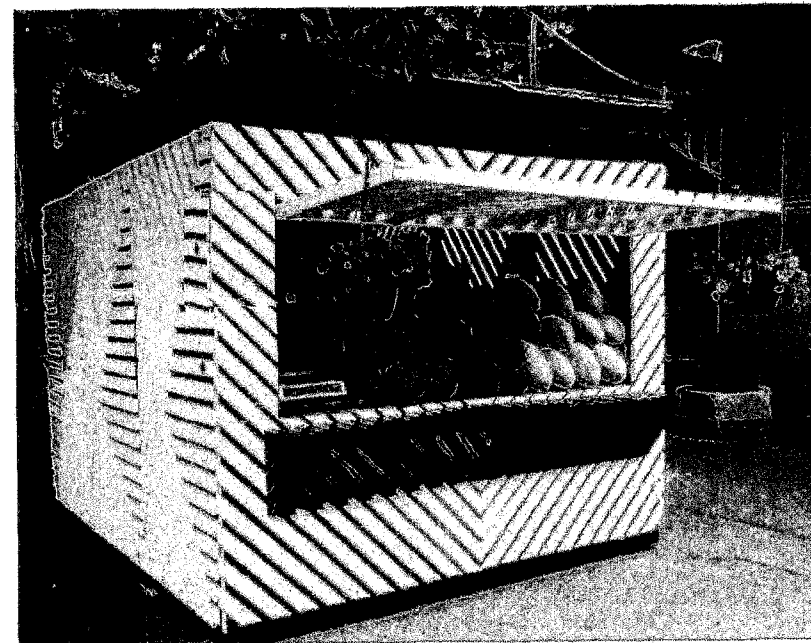
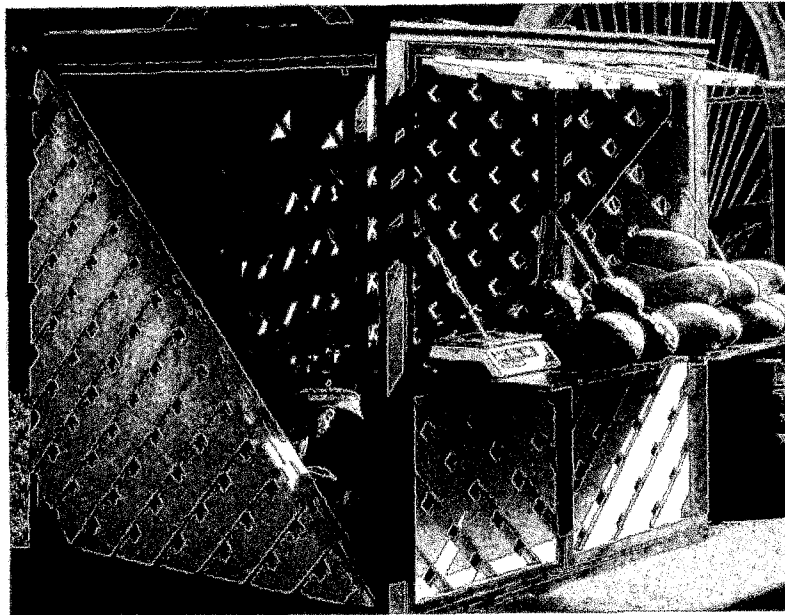
Для всех нестационарных торговых объектов, размещаемых на территории Губкинского городского округа Белгородской области, общей площадью 4-6 кв.м, применяется единое архитектурное решение, предусматривающее вечернюю подсветку и элементы озеленения (вазон, кашпо, вертикальное озеленение), соответствующие стилю торгового объекта.



## Приложение № 2

**УТВЕРЖДЕНЫ**  
постановлением администрации  
Губкинского городского округа  
от 15 октября 2021г. № 164-па

**Типовые архитектурные решения сборно-разборных конструкций для сезонной торговли,  
размещаемых на территории Губкинского городского округа Белгородской области**



Общая площадь по внешним габаритам 4-20 кв.м.

Верхняя отметка 2,7-3 м.

Описание размещаемых нестационарных торговых объектов:

- конструктивная схема – металлический каркас;
- облицовка поверхности стен - декоративные деревянные рейки.



**Приложение № 3****УТВЕРЖДЕНЫ**

**постановлением администрации  
Губкинского городского округа  
от 15 октября 2021г. № 1641 па**

**Типовые архитектурные решения нестационарных торговых объектов общей площадью 7-12 кв.м,  
размещаемых на территории Губкинского городского округа Белгородской области**



Общая площадь по внешним габаритам 7-12 кв.м.

Верхняя отметка по коньку 2,7 м.

Верхняя отметка по стене 2,4 м.

Описание размещаемых нестационарных торговых объектов:

- конструктивная схема – металлический каркас с заполнением;
- облицовка поверхности стен композитным материалом или декоративными деревянными рейками;
- заполнение витрин со сплошным остеклением и дверных проемов из ПВХ профиля (ГОСТ 30674-99).

Описание вывесок, информационных и рекламных конструкций:

- вывески, информационные и рекламные конструкции должны выполняться в соответствии с требованиями Правил благоустройства территории Губкинского городского округа;
- информационная конструкция – в виде объемных отдельных букв и знаков из ПВХ с подсветкой, высота – не более 0,2 м, длина – не более 1,6 м, располагается на главном фасаде.

Для всех нестационарных торговых объектов, размещаемых на территории Губкинского городского округа Белгородской области, общей площадью 7-12 кв.м, применяется единое архитектурное решение, предусматривающее вечернюю подсветку и элементы озеленения (вазон, кашпо, вертикальное озеленение), соответствующие стилю торгового объекта.

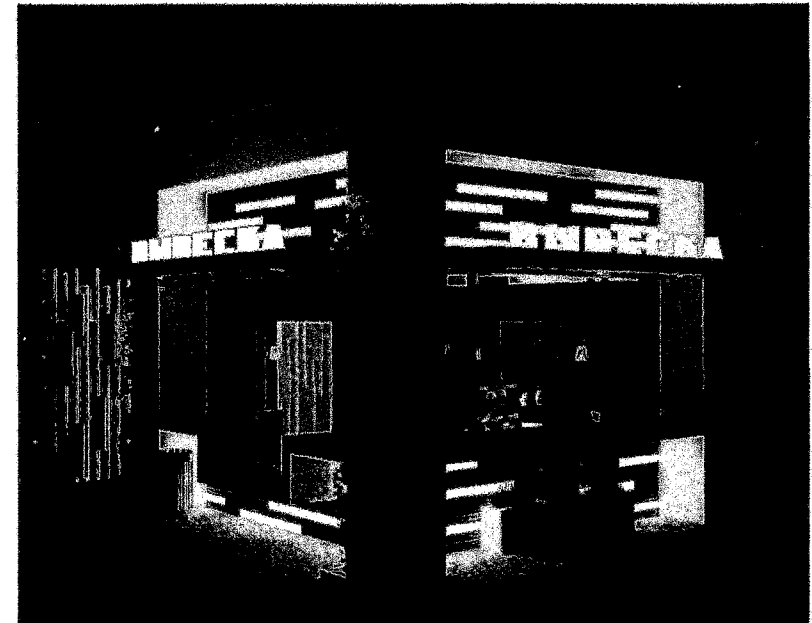
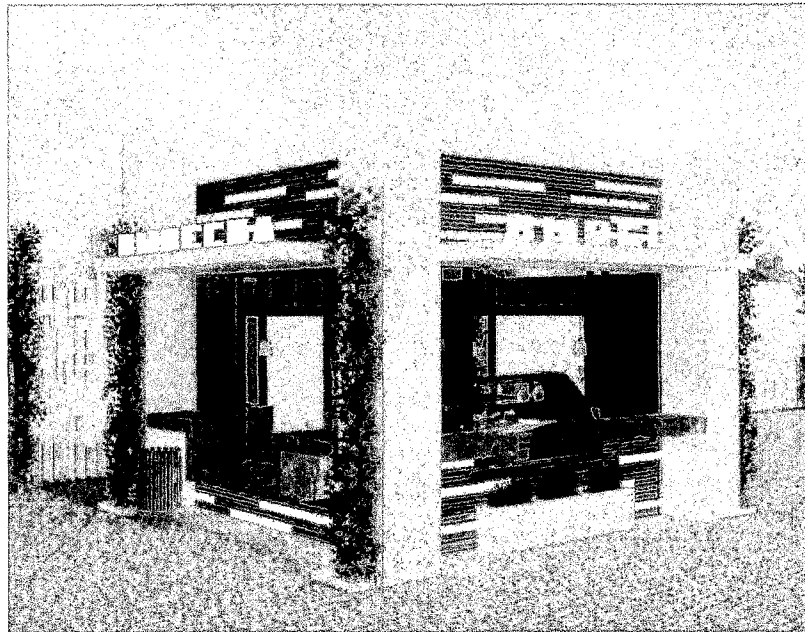


## Приложение № 4

## УТВЕРЖДЕНЫ

постановлением администрации  
Губкинского городского округа  
от 15 октября 2021г. № 1641-па

**Типовые архитектурные решения нестационарных торговых объектов общей площадью 15-24 кв.м,  
размещаемых на территории Губкинского городского округа Белгородской области**





Общая площадь по внешним габаритам 15-24 кв.м.

Верхняя отметка 3,7 м.

Описание размещаемых нестационарных торговых объектов:

- конструктивная схема – металлический каркас с заполнением;
- облицовка поверхности стен выполнена декоративными деревянными рейками или фасадными кассетами (высота - 0,15 м, минимальная длина – 0,7 м, рисунок Log (сосна));
- облицовка колонн – композитным материалом;
- заполнение витрин со сплошным остеклением и дверных проемов из ПВХ профиля (ГОСТ 30674-99).

Описание вывесок; информационных и рекламных конструкций:

- вывески, информационные и рекламные конструкции должны выполняться в соответствии с требованиями Правил благоустройства территории Губкинского городского округа;
- информационная конструкция – в виде объемных отдельных букв и знаков из ПВХ с подсветкой, высота – не более 0,5 м, длина – не более 3 м, располагается на главном фасаде.

Для всех нестационарных торговых объектов, размещаемых на территории Губкинского городского округа Белгородской области, общей площадью 15-24 кв.м, применяется единое архитектурное решение, предусматривающее вечернюю подсветку и элементы озеленения (вазон, кашпо, вертикальное озеленение), соответствующие стилю торгового объекта.



## Приложение № 5

**УТВЕРЖДЕНЫ**  
постановлением администрации  
Губкинского городского округа  
от 15 октября 2021 г. № 1649-ПА

**Типовые архитектурные решения нестационарных торговых объектов общей площадью 24-36 кв.м,  
размещаемых на территории Губкинского городского округа Белгородской области**



Общая площадь по внешним габаритам 24-36 кв.м. Верхняя отметка 3,7 м.

Описание размещаемых нестационарных торговых объектов:

- конструктивная схема – металлический каркас с заполнением;
- облицовка поверхности стен выполнена декоративными деревянными рейками и фасадными кассетами.
- заполнение витрин со сплошным остеклением и дверных проемов из ПВХ профиля (ГОСТ 30674-99).

Описание вывесок, информационных и рекламных конструкций:

- вывески, информационные и рекламные конструкции должны выполняться в соответствии с требованиями Правил благоустройства территории Губкинского городского округа;
- информационная конструкция – в виде объемных отдельных букв и знаков из ПВХ с подсветкой, высота – не более 0,5 м, длина – не более 3 м, располагается на главном фасаде.

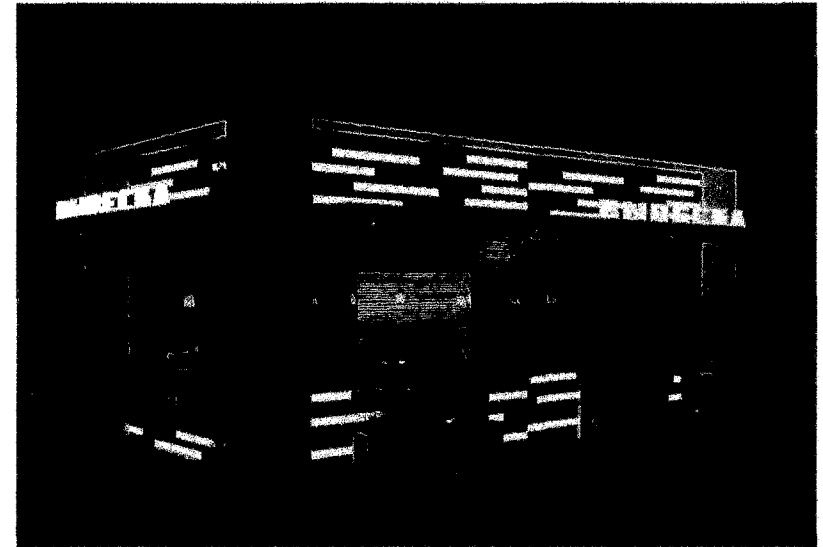
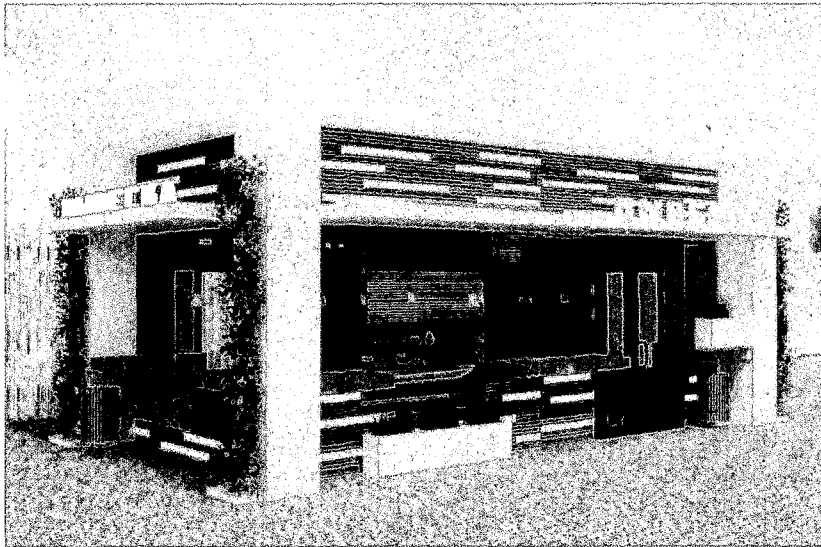
Для всех нестационарных торговых объектов, размещаемых на территории Губкинского городского округа Белгородской области, общей площадью 26-36 кв.м, применяется единое архитектурное решение, предусматривающее вечернюю подсветку и элементы озеленения (вазон, кашпо, вертикальное озеленение), соответствующие стилю торгового объекта.



**Приложение № 6**

**УТВЕРЖДЕНЫ**  
постановлением администрации  
Губкинского городского округа  
от 15 октября 2021г. № 164/ПА

**Типовые архитектурные решения нестационарных торговых объектов общей площадью 40-54 кв.м,  
размещаемых на территории Губкинского городского округа Белгородской области**



Общая площадь по внешним габаритам 40-54 кв.м.

Верхняя отметка 4 м.

Описание размещаемых нестационарных торговых объектов:

- конструктивная схема – металлический каркас с заполнением;
- облицовка поверхности стен выполнена декоративными деревянными рейками или фасадными кассетами (высота – 0,15 м, минимальная длина – 0,7 м, рисунок Log (сосна);
- облицовка колонн – композитным материалом;
- заполнение витрин со сплошным остеклением и дверных проемов из ПВХ профиля (ГОСТ 30674-99).

Описание вывесок, информационных и рекламных конструкций:

- вывески, информационные и рекламные конструкции должны выполняться в соответствии с требованиями Правил благоустройства территории Губкинского городского округа;
- информационная конструкция – в виде объемных отдельных букв и знаков из ПВХ с подсветкой, высота – не более 0,5 м, длина – не более 3 м, располагается на главном фасаде.

Для всех нестационарных торговых объектов, размещаемых на территории Губкинского городского округа Белгородской области, общей площадью 40-54 кв.м, применяется единое архитектурное решение, предусматривающее вечернюю подсветку и элементы озеленения (вазон, кашпо, вертикальное озеленение), соответствующие стилю торгового объекта.

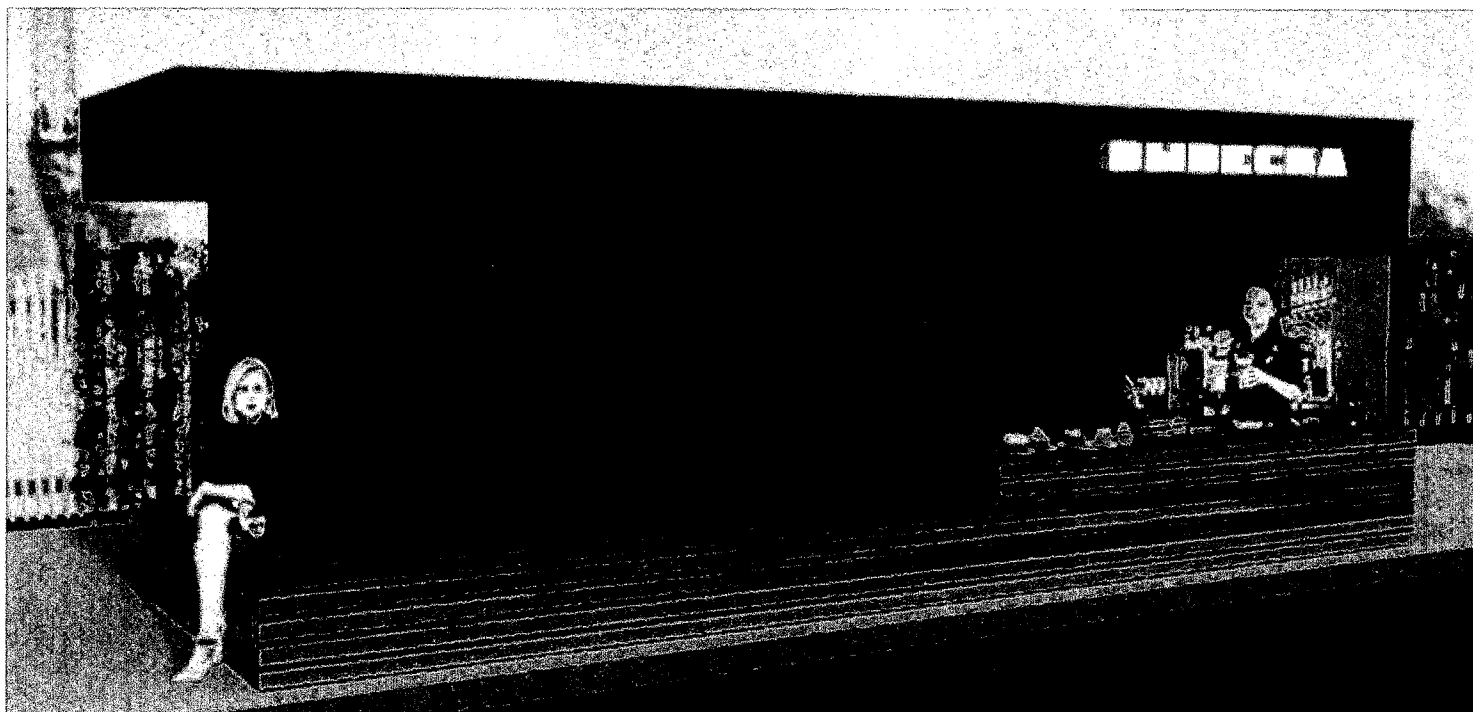


## Приложение № 7

## УТВЕРЖДЕНЫ

постановлением администрации  
Губкинского городского округа  
от 15 октября 2021г. № 1649-Пн

**Типовые архитектурные решения нестационарных торговых объектов общей площадью 80-90 кв.м,  
размещаемых на территории Губкинского городского округа Белгородской области**



Общая площадь по внешним габаритам 80-90 кв.м.

Верхняя отметка 4 м.

Описание размещаемых нестационарных торговых объектов:

- конструктивная схема – металлический каркас с заполнением;
- облицовка поверхности стен выполнена декоративными деревянными рейками и фасадными кассетами;
- заполнение витрин со сплошным остеклением и дверных проемов из ПВХ профиля (ГОСТ 30674-99).

Описание вывесок, информационных и рекламных конструкций:

- вывески, информационные и рекламные конструкции должны выполняться в соответствии с требованиями Правил благоустройства территории Губкинского городского округа;
- информационная конструкция – в виде объемных отдельных букв и знаков из ПВХ с подсветкой, высота – не более 0,5 м, длина – не более 3 м, располагается на главном фасаде.

Для всех нестационарных торговых объектов, размещаемых на территории Губкинского городского округа Белгородской области, общей площадью 80-90 кв.м, применяется единое архитектурное решение, предусматривающее вечернюю подсветку и элементы озеленения (вазон, кашпо, вертикальное озеленение), соответствующие стилю торгового объекта.

