

УТВЕРЖДАЮ

Начальник управления
архитектуры и градостроительства
Белгородской области



регистрационный №

RU31302000-1372-2020

дата регистрации свидетельства

07.12.2020

**Свидетельство
о согласовании архитектурно-градостроительного облика объекта
на территории Белгородской области**

1. Вид работ:	Строительство
2. Наименование объекта:	Строительство многоквартирного жилого дома по адресу: ул. Дзержинского, 111 в г. Губкин, Белгородской области
3. Адрес объекта: кадастровый номер земельного участка: район: поселение (городской округ): населенный пункт: улица:	Не сформирован Губкинский городской округ г. Губкин ул. Дзержинского, 111
4. Функциональное назначение объекта:	Жилое
5. Заявитель:	Управление жилищно-коммунального комплекса и систем жизнеобеспечения администрации Губкинского городского округа Белгородской области
6. Проектная организация:	ГУП «Архитектурно-планировочное бюро»

7. Основные параметры объекта блок секция 1:

площадь застройки (кв.м)	921	количество этажей	3	площадь земельного участка (кв.м)	2 032
общая площадь (кв.м)	3 065	этажность	3	высота от отм. ±0.000 (м)	12,39

7.1 Основные параметры объекта блок секция 2:

площадь застройки (кв.м)	921	количество этажей	4	площадь земельного участка (кв.м)	2 032
общая площадь (кв.м)	3 065	этажность	4	высота от отм. ±0.000 (м)	16,1

8.Обращаем Ваше внимание:

- обеспечить соответствие проектных решений требованиям по доступности для маломобильных групп населения;
- обеспечить организацию системы автоматического полива с учетом элементов озеленения;
- обеспечить устройство наружного освещения прилегающей территории и архитектурной подсветки проектируемого объекта;
- выполнить устройство бордюрного камня в горизонтальном положении («лежащий бордюр»);
- рекомендуемый срок ввода объекта в эксплуатацию согласно плану мероприятий в мае 2021 года.

9. Краткое описание внешнего вида и пространственной организации объекта, элементов благоустройства:

9.1 Общие сведения о пространственной организации:

Габаритные размеры блок секции 1 в осях, (м)	Высотные размеры, (м)	
	26,4 x 16,6	Общая высота от отм. +0.000
12,39		2,9
Лист 1 приложения	-	

9.2 Общие сведения о пространственной организации:

Габаритные размеры блок секции 2 в осях, (м)	Высотные размеры, (м)	
	28,3 x 18,2	Общая высота от отм. +0.000
16,1		2,9
Лист 1 приложения	-	

9.3 Сведения о внешнем виде:

№ поверхности/эл-та фасада	Наименование поверхности/элемента фасада	Наименование материала отделки	Обозначение цвета
1	Стена	Кирпич лицевой, гладкий	Цвет «Бежевый»
2	Стена		Цвет «Белый»
3	Стена	Штукатурка декоративная (фракция 1.5)	NCS S 4000-N
4	Стена		NCS S 0300-N
5	Декоративный элемент	Штукатурка декоративная (фракция 1.5)	NCS S 0300-N
6	Окна/витражи	Профиль ПВХ, прозрачное остекление	RAL 7024
7	Двери	Металлопластиковые, прозрачное остекление	RAL 7024
8	Кровля	Фальцевая	RAL 7004
9	Водосточная система	Стальная, с полимерным покрытием (круглая)	RAL 7004
10	Ограждение	Металлическое с покраской атмосферостойкой краской	RAL 7024
11	Вывеска	Штукатурка декоративная (фракция 1.5)	NCS S 4000-N
12	Козырек	Монолитный поликарбонат на стальных стержнях	-
13	Корзина для кондиционера	Металлическое с покраской атмосферостойкой краской	RAL 7024/RAL 9010
Листы 9,10,11,12 приложения			

9.4 Сведения о благоустройстве:

Благоустройство	Озеленение
Листы 2,3,4 приложения	Лист 2 приложения

10. Требования к соблюдению утвержденных настоящим свидетельством решений:

10.1 Требования к внешнему виду объекта:

В наружной отделке использовать исключительно материалы и цвета в соответствии с п.9.3 настоящего свидетельства.

10.2 Требования к благоустройству:

Благоустройство территории выполнить в соответствии с п.9.4 настоящего свидетельства, элементы озеленения должны соответствовать ассортиментной ведомости, представленной в проекте.

11. Приложения:

Графические материалы:
лист 1. Пояснительная записка;
лист 2. Схема озеленения;
лист 3. Схема планировочной организации участка;
лист 4. Визуализация зеленого каркаса;
лист 5. Общий вид 2;
лист 6. Общий вид 7;
лист 7. Фрагмент вида. Вид 1;
лист 8. Архитектурная подсветка. Вид 1;
лист 9. Цветовое решение фасада в осях 13-1. Ведомость наружной отделки;
лист 10. Цветовое решение фасада в осях 1-13. Ведомость наружной отделки. Фрагмент 1;
лист 11. Цветовое решение фасада в осях А-Ж. Ведомость наружной отделки. Фрагмент 2. Фрагмент 3;
лист 12. Цветовое решение фасада в осях Ж-А. Ведомость наружной отделки;
лист 13. План типовой секции;

12. Свидетельство без приложений, указанных в пункте 11 настоящего свидетельства, недействительно.

Концепция нового строительство жилого дома, Белгородской области разработан на основании обращения управление жилищно-коммунального комплекса и систем жизнеобеспечения администрации Губкинского городского округа Белгородской области.

Проект выполнен для строительства во II климатическом районе с расчетной температурой наружного воздуха -24оС, со скоростным напором ветра - 30м/сек., расчетной снеговой нагрузкой -180кг/м кв.

Уровень ответственности здания II - (нормальный), СНиП 2-01-07-85*(приложение 7).

По классу функциональной пожароопасности (ФЗ-№123)-Ф1.3 - многоквартирные жилые дома .

Объект нового строительства, расположен в Белгородской обл., ГО Губкин, г. Губкин, ул. Дзержинского, 111, кадастровый участок не сформирован, площадь 2 032 кв. м.

Планировочная структура здания состоит из двух прямоугольных секций. Габариты блок секции 1 в осях 26,4м x 16,6м. Высота здания 12,39м. Габариты блок секции 2 в осях 28,3x18,2м. Высота здания 16,1м.

Высота дверного порога не превышает 0,14мм. Входные двери выполнены витражными с шириной открывания не менее 1,2м.

Крыша здания скатная с организованным наружным водостоком. Кровля - фальцевая с полимерным покрытием. На кровле выполнено ограждение высотой 600мм.

Для предотвращения образования ледяных пробок и сосулек в водосточной системе кровли, а также скопления снега и наледей в водоотводящих желобах и на карнизном участке предусмотрена установка на кровле кабельной системы противообледенения.

Двери наружные: - металлопластиковые, остекление прозрачное.

Окна: - профиль ПВХ, остекление прозрачное.

Основная часть фасадов здания выполнены из облицовочного гладкого кирпича, производитель "БРИК24" (возможна замена аналога), толщина 0,7 мм (класс пожарной опасности К0). Оконные откосы и отливы выполняются из стали с полимерным покрытием.

Фасады здания выполнены по системе штукатурного фасада Ceresit WM.

На фасадах предусмотреть архитектурную подсветку (см. общий вид объекта с архитектурной подсветкой).

Корзины для кондиционеров выполняются из стали с полимерным покрытием RAL согласно цветовому решению фасадов.

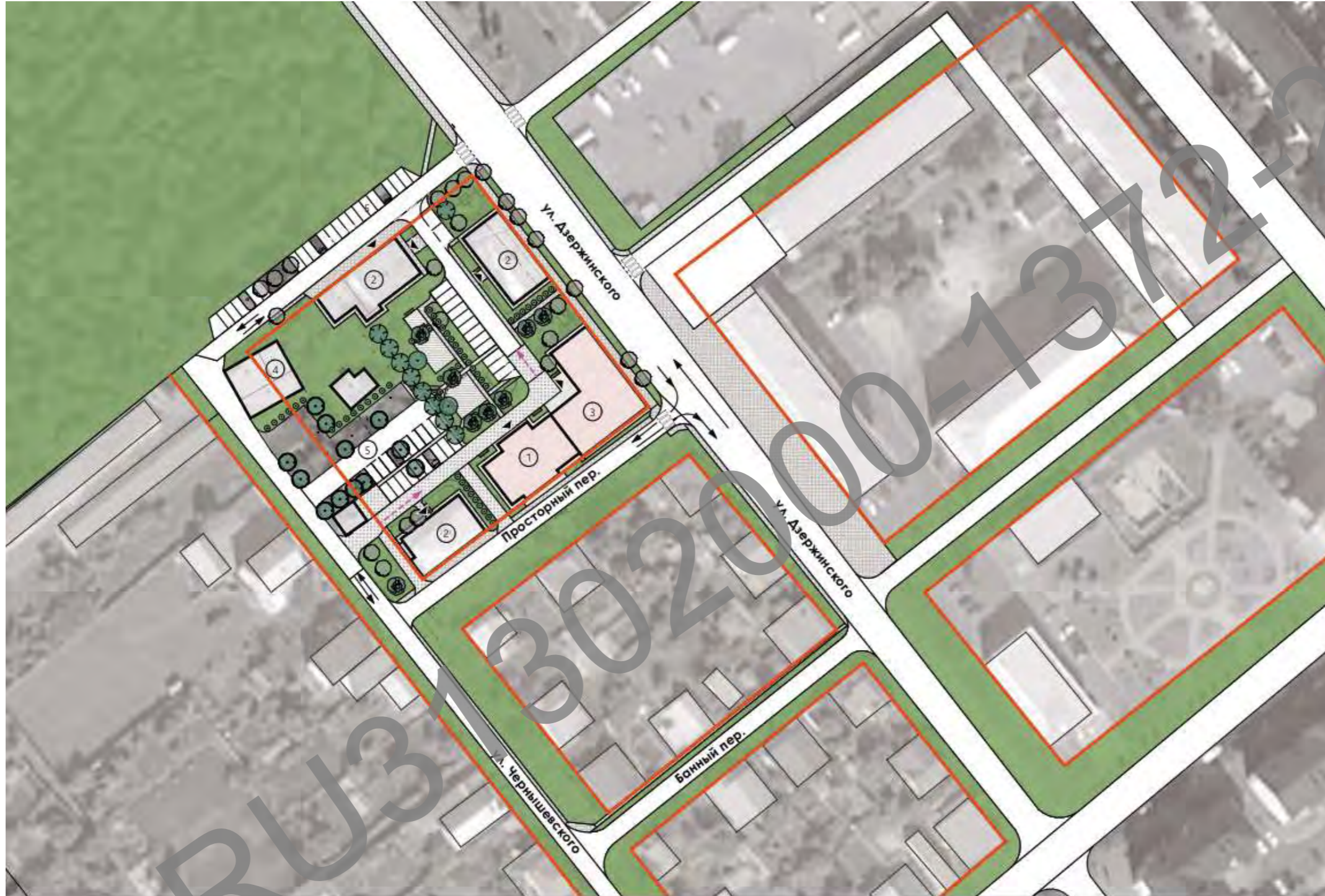
Технико-экономические показатели

Поз.	Наименование	Ед. изм.	Количество
1	Площадь земельного участка	м ²	2032,00
2	Площадь застройки	м ²	921,0
3	Плотность застройки	%	45
4	Площадь благоустройства	м ²	7353,8
5	Общая площадь в т. ч:	м ²	3065
	Общая площадь секции 3эт.	м ²	1305
	Общая площадь секции 4эт.	м ²	1760,0
6	Этажность	эт	3-4
7	Кол-во квартир всего в т.ч.:	кв.	36
	Кол-во квартир в секции 3эт.	кв.	16
	Кол-во квартир в секции 4эт.	кв.	20
8	Кол-во маш/мест	мест	41

RU31302000-13122020

						«Строительство многоквартирного жилого дома по адресу: ул. Дзержинского, 111 в г. Губкин, Белгородской области»			
Изм.	Копуч.	Лист	№Док.	Подп.	Дата	Адрес: Белгородская обл., ГО Губкин, г. Губкин, ул. Дзержинского, 111	Стадия	Лист	Листов
ГАП								2	33
Нач. ОГС	Сергиенко					Пояснительная записка	ГУП "Архитектурно-планировочное бюро"		
Исполнил	Сергиенко								
Исполнил	Повар								

Схема озеленения



- Существующие деревья лиственных пород
 - Плодовые деревья
 - Самшит вечнозеленый / Деревья белый "Elegantissima"
 - Вяз голландский
 - Липа европейская "Palida"
 - Газон, многолетние травы
- 1 Проектируемый жилой дом на 16 кв общей площадью 1305 кв.м.
 - 2 Жилой дом
 - 3 Проектируемый жилой дом на 20 кв. (вторая очередь)
 - 4 Хоз. постройка (сущ.)
 - 5 Парковочный места (проектир.)

Изм.	Кол.уч	Лист	№Док	Подп.	Дата

Схема планировочной организации участка




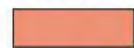

- Существующие здания
 - Улицы с асфальтобетонным покрытием (сущ.)
 - Проезды с асфальтобетонным покрытием (проектир.)
 - Проектируемый жилой дом (1-я очередь)
 - Проектируемый жилой дом (2-я очередь)
 - Проезды с покрытием ротуарной плитки (проектир.)
 - Пешеходные дорожки (проектир.)
 - Пешеходные дорожки (сущ.)
 - Зоны отдыха и площадок (сущ.)
 - Скамья индивидуальная
 - Парковочные места
 - Проектируемые деревья и кустарники
 - Существующие деревья и кустарники лиственных пород
 - Озеленение
- 1 Проектируемый жилой дом на 16 кв общей площадью 1305 кв.м.
 - 2 Жилой дом
 - 3 Проектируемый жилой дом на 20 кв. (вторая очередь)
 - 4 Хоз. постройка (сущ.)
 - 5 Парковочный места (проектир.)



Изм.	Кол.уч	Лист	№Док	Подп.	Дата

Визуализация зеленого каркаса



Условные обозначения

-  Граница благоустройства
-  Проектируемые жилые дома
-  Транспортные связи и парковки

-  Пешеходные связи
-  Существующие остановки общественного транспорта

-  Формирование зеленого каркаса

Изм.	Кол.уч	Лист	№Док	Подп.	Дата

Общий Вид 1



Изм.	Кол.уч	Лист	№Док	Подп.	Дата

Общий Вид 1

Общий вид 2



Изм.	Кол.уч	Лист	№Док	Подп.	Дата

Общий вид 2

Общий вид 7



						Общий вид 7	Лист
Изм.	Кол.уч	Лист	№Док	Подп.	Дата		22

Фрагмент вида. Вид 1



Изм.	Кол.уч	Лист	№Док	Подп.	Дата

Фрагмент вида. Вид 1

Лист

24

Архитектурная подсветка. Вид 1



Изм.	Кол.уч	Лист	№Док	Подп.	Дата

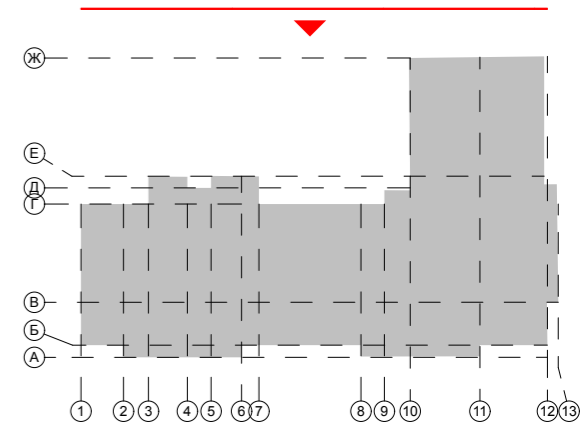
Архитектурная подсветка. Вид 1

Цветовое решение фасада в осях 13-1. Ведомость наружной отделки



Ведомость наружной отделки

Поз.	Наименование элементов фасадов	Наименование материала и тип отделки	Наименование цвета или № колера	Прим.
1	Стена	кирпич лицевой, гладкий	цвет "Бежевый"	
2		кирпич лицевой, гладкий	цвет "Белый"	
3		штукатурка декоративная (фракция 1,5)	NCS S 4000-N	
4		штукатурка декоративная (фракция 1,5)	NCS S 0500-N	
5	Декоративные элементы	штукатурка декоративная (фракция 1,5)	NCS S 0500-N	
6	Окна/витражи	профиль ПВХ, прозрачное остекление	RAL 7024	
7	Двери	металл/пластик, прозрачное остекление	RAL 7024	
8	Кровля	фальшкарниз	RAL 7004	
9	Водосточная система	металлическая, с полимерным покрытием (круглая)	RAL 7004	
10	Ограждение	металлическое с покраской атмосферостойкой краской	RAL 7024	
11	Вывеска	штукатурка декоративная (фракция 1,5)	NCS S 4000-N	
12	Козырек	монолитный поликарбонат на стальных стержнях	-	
13	Корзина для кондиционера	металлическое с покраской атмосферостойкой краской	RAL 7024 RAL 9010	

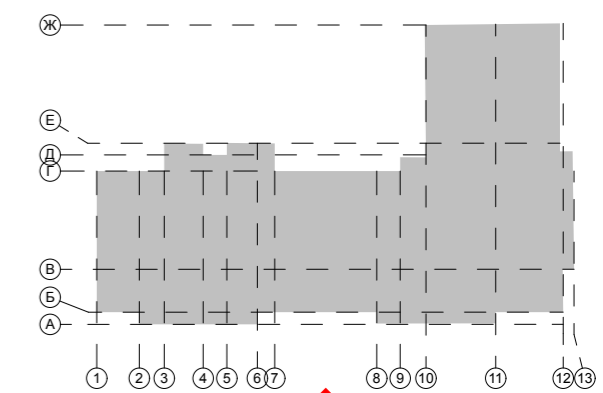
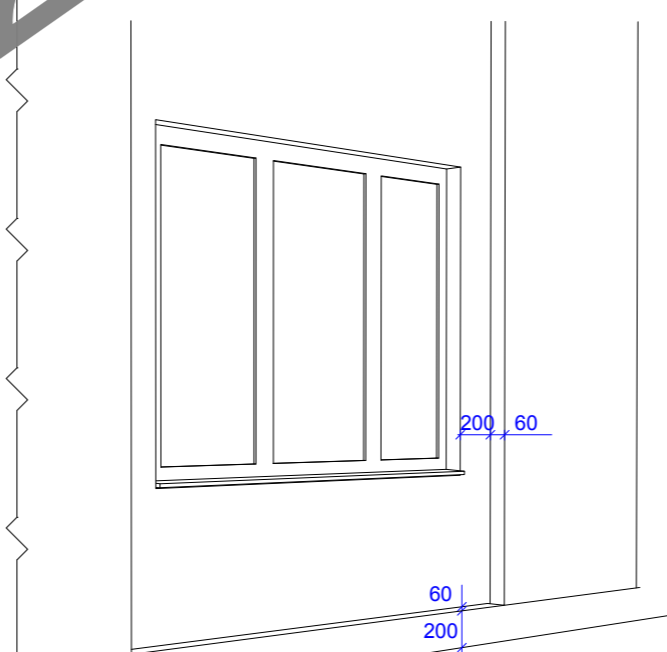




Ведомость наружной отделки

Фрагмент 1

Поз.	Наименование элементов фасадов	Наименование материала и тип отделки	Наименование цвета или № колера	Прим.
1	Стена	кирпич лицевой, гладкий	цвет "Бежевый"	
2		кирпич лицевой, гладкий	цвет "Белый"	
3		штукатурка декоративная (фракция 1,5)	NCS S 4000-N	
4		штукатурка декоративная (фракция 1,5)	NCS S 0500-N	
5	Декоративные элементы	штукатурка декоративная (фракция 1,5)	NCS S 0500-N	
6	Окна/витражи	профиль ПВХ, прозрачное остекление	RAL 7024	
7	Двери	металлопластик, прозрачное остекление	RAL 7024	
8	Кровля	фальшкарниз	RAL 7004	
9	Водосточная система	пластиковая, с полимерным покрытием (круглая)	RAL 7004	
10	Ограждение	металлическое с покраской атмосферостойкой краской	RAL 7024	
11	Вывеска	штукатурка декоративная (фракция 1,5)	NCS S 4000-N	
12	Козырек	монолитный поликарбонат на стальных стержнях	-	
13	Корзина для кондиционера	металлическое с покраской атмосферостойкой краской	RAL 7024 RAL 9010	



1. Фрагмент 2, фрагмент 3 см. л. 30

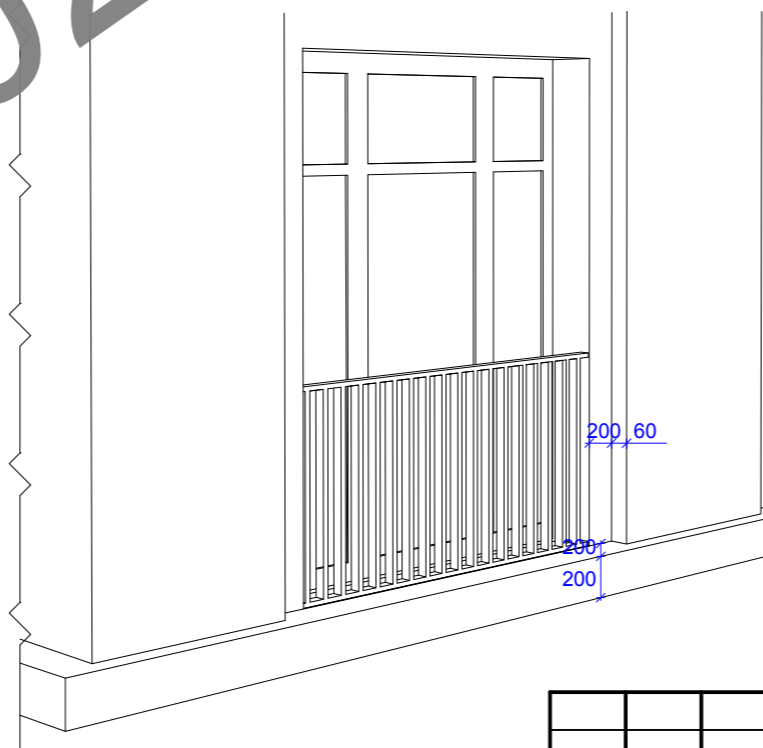
Изм.	Кол.уч	Лист	№Док	Подп.	Дата



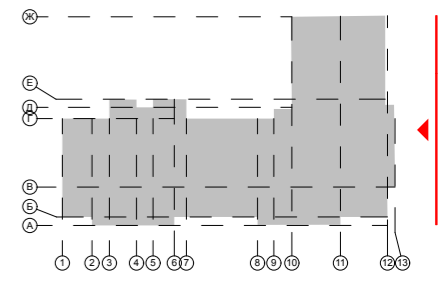
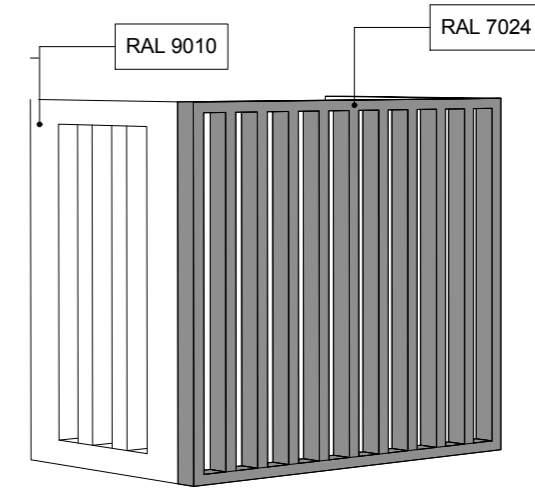
Ведомость наружной отделки

Поз.	Наименование элементов фасадов	Наименование материала и тип отделки	Наименование цвета или № колера	Прим.
1	Стена	кирпич лицевой, гладкий	цвет "Бежевый"	
2		кирпич лицевой, гладкий	цвет "Белый"	
3		штукатурка декоративная (фракция 1,5)	NCS S 4000-N	
4		штукатурка декоративная (фракция 1,5)	NCS S 0500-N	
5	Декоративные элементы	штукатурка декоративная (фракция 1,5)	NCS S 0200-N	
6	Окна/витражи	профиль ПВХ, прозрачное остекление	RAL 7024	
7	Двери	металлопластик с прозрачным остеклением	RAL 7024	
8	Кровля	фальшкарниз	RAL 7004	
9	Водосточная система	пластиковая, с полимерным покрытием (круглая)	RAL 7004	
10	Ограждение	металлическое с покраской атмосферостойкой краской	RAL 7024	
11	Вывеска	штукатурка декоративная (фракция 1,5)	NCS S 4000-N	
12	Козырек	монолитный поликарбонат на стальных стержнях	-	
13	Корзина для кондиционера	металлическое с покраской атмосферостойкой краской	RAL 7024	
			RAL 9010	

Фрагмент 2



Фрагмент 3



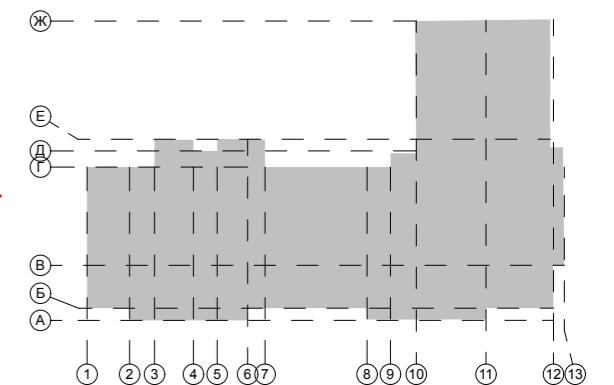
Изм.	Кол.уч.	Лист	№Док.	Подп.	Дата

Цветовое решение фасада в осях Ж-А. Ведомость наружной отделки

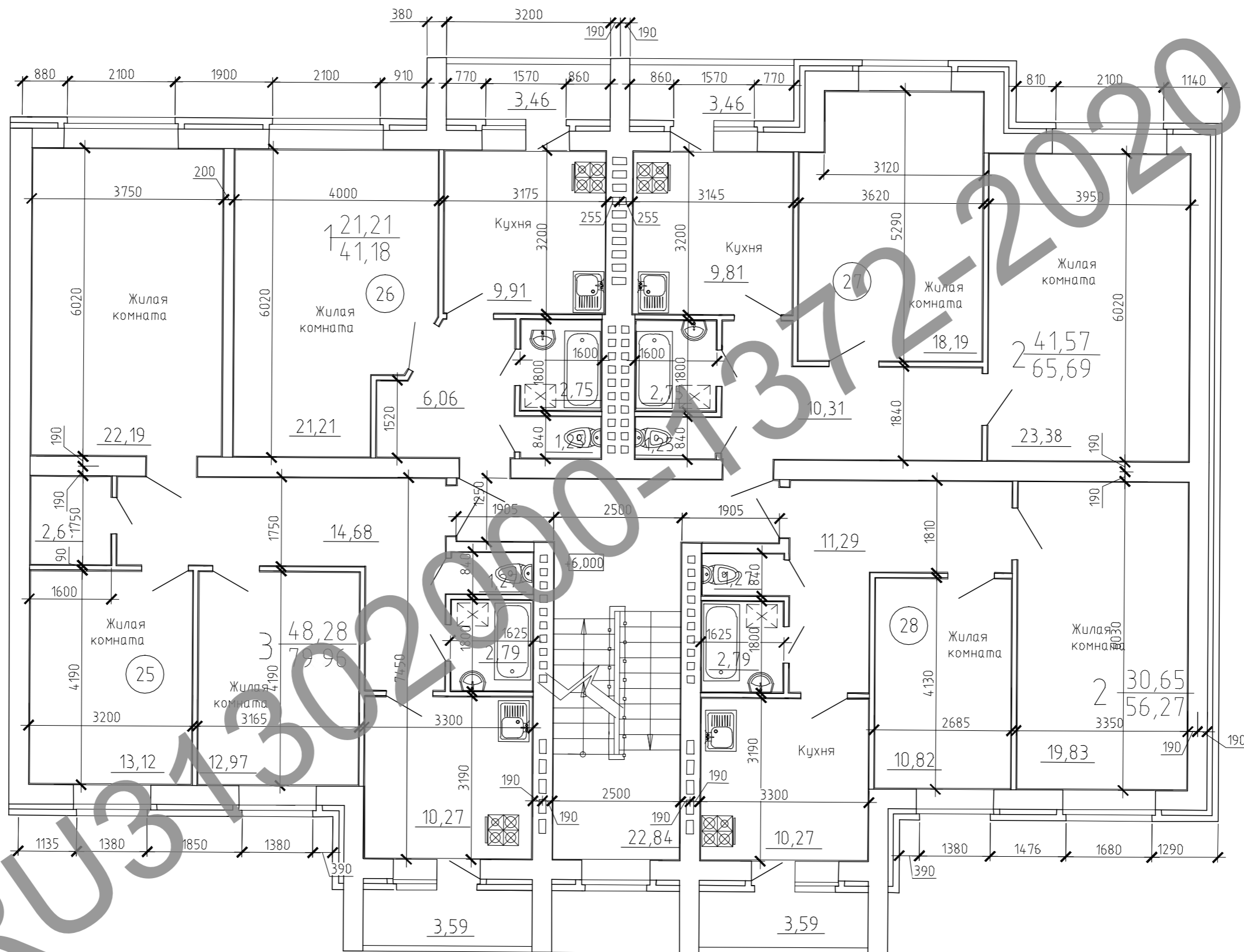


Ведомость наружной отделки

Поз.	Наименование элементов фасадов	Наименование материала и тип отделки	Наименование цвета или № колера	Прим.
1	Стена	кирпич лицевой, гладкий	цвет "Бежевый"	
2		кирпич лицевой, гладкий	цвет "Белый"	
3		штукатурка декоративная (фракция 1,5)	NCS S 4000-N	
4		штукатурка декоративная (фракция 1,5)	NCS S 0500-N	
5	Декоративные элементы	штукатурка декоративная (фракция 1,5)	NCS S 0200-N	
6	Окна/витражи	профиль ПВХ, прозрачное остекление	RAL 7024	
7	Двери	металлические, прозрачное остекление	RAL 7024	
8	Кровля	фальшкарниз	RAL 7004	
9	Водосточная система	пластиковая, с полимерным покрытием (круглая)	RAL 7004	
10	Ограждение	металлическое с покраской атмосферостойкой краской	RAL 7024	
11	Вывеска	штукатурка декоративная (фракция 1,5)	NCS S 4000-N	
12	Козырек	монолитный поликарбонат на стальных стержнях	-	
13	Корзина для кондиционера	металлическое с покраской атмосферостойкой краской	RAL 7024 RAL 9010	



План типовой секции



Изм.	Кол.уч.	Лист	№Док.	Подп.	Дата

Государственное унитарное предприятие Белгородской области
"Архитектурно-планировочное бюро"
Россия, 308000, г.Белгород, ул.Князя Трубецкого, 40, тел. 8(4722) 273-502
Свидетельство НП БЕЛАСПО (СРО) №0006/3-2012-3123017338-П-2, 25 мая 2012г.

Заказчик - Управление жилищно-коммунального комплекса и систем жизнеобеспечения
администрации Губкинского городского округа Белгородской области

**«Строительство многоквартирного жилого дома по
адресу: ул. Дзержинского, 111 в г. Губкин, Белгородской
области»**

Адрес: Белгородская обл.,
Губкинский городской округ, г. Губкин,
ул. Дзержинского, 111

Материалы архитектурно-градостроительного облика

Главный архитектор проекта

Кутоманов Н. А.

Ведомость основного комплекта

№	Наименование	Примечание
	Титульный лист	
1	Общие данные	
2	Ситуационная схема	
3	Схема расположения объекта на участке	
4	Фотофиксация объекта	
5	Схема планировочных органичений с отображением объектов подлежащих сносу	
6	Схема транспортной инфраструктуры	
7	Схема пешеходной ифраструктуры	
8	Схема озеленения	
9	Схема планировочной организации участка	
10	Визуализация схемы демонтажа	
11	Визуализация схемы размещения жилого дома	
12	Визуализация транспортной схемы	
13	Визуализация пешеходной схемы	
14	Визуализация зеленого каркаса	
15	Общий Вид 1	
16	Общий вид 2	
17	Общий вид 3	
18	Общий вид 4	
19	Общий вид 5	
20	Общий вид 6	
21	Общий вид 7	
22	Общий вид 8	
23	Фрагмент вида. Вид 1	
24	Фрагмент вида. Вид 2	
25	Архитектурная подсветка. Вид 1	

26	Архитектурная подсветка. Вид 1	
27	Архитектурная подсветка. Вид 2	
28	Цветовое решение фасада в осях 13-1. Ведомость наружной отделки	
29	Цветовое решение фасада в осях 1-13. Ведомость наружной отделки. Фрагмент 1	
30	Цветовое решение фасада в осях А-Ж. Ведомость наружной отделки. Фрагмент 2. Фрагмент 3	
31	Цветовое решение фасада в осях Ж-А. Ведомость наружной отделки	
32	План типовой секции	

Изм.	Коп.уч.	Лист	№Док.	Подп.	Дата					
						«Строительство многоквартирного жилого дома по адресу: ул. Дзержинского, 111 в г. Губкин, Белгородской области»				
						Адрес: Белгородская обл., ГО Губкин, г. Губкин, ул. Дзержинского, 111	Стадия	Лист	Листов	
								1	32	
ГАП		Кутоманов					Ведомость основного комплекта	ГУП "Архитектурно-планировочное бюро"		
Нач. ОГС		Сергиенко								
Исполнил		Сергиенко								
Исполнил		Повар								

Пояснительная записка

Концепция нового строительство жилого дома, Белгородской области разработан на основании обращения управление жилищно-коммунального комплекса и систем жизнеобеспечения администрации Губкинского городского округа Белгородской области.

Проект выполнен для строительства во II климатическом районе с расчетной температурой наружного воздуха -24оС, со скоростным напором ветра - 30м/сек., расчетной снеговой нагрузкой -180кг/м кв.

Уровень ответственности здания II - (нормальный), СНиП 2-01-07-85*(приложение 7).

По классу функциональной пожароопасности (ФЗ-№123)-Ф1.3 - многоквартирные жилые дома .

Объект нового строительства, расположен в Белгородской обл., ГО Губкин, г. Губкин, ул. Дзержинского, 111, кадастровый участок не сформирован, площадь 2 032 кв. м.

Планировочная структура здания состоит из двух прямоугольных секций. Габариты блок секции 1 в осях 26,4м x 16,6м. Высота здания 12,39м. Габариты блок секции 2 в осях 28,3x18,2м. Высота здания 16,1м.

Высота дверного порога не превышает 0,14мм. Входные двери выполнены витражными с шириной открывания не менее 1,2м.

Крыша здания скатная с организованным наружным водостоком. Кровля - фальцевая с полимерным покрытием. На кровле выполнено ограждение высотой 600мм.

Для предотвращения образования ледяных пробок и сосулек в водосточной системе кровли, а также скопления снега и наледей в водоотводящих желобах и на карнизном участке предусмотрена установка на кровле кабельной системы противобледенения.

Двери наружные: - металлопластиковые, остекление прозрачное.

Окна: - профиль ПВХ, остекление прозрачное.

Основная часть фасадов здания выполнены из облицовочного гладкого кирпича, производитель "БРИК24" (возможна замена аналога), толщина 0,7 мм (класс пожарной опасности К0). Оконные откосы и отливы выполняются из стали с полимерным покрытием.

Фасады здания выполнены по системе штукатурного фасада Ceresit WM.

На фасадах предусмотреть архитектурную подсветку (см. общий вид объекта с архитектурной подсветкой).

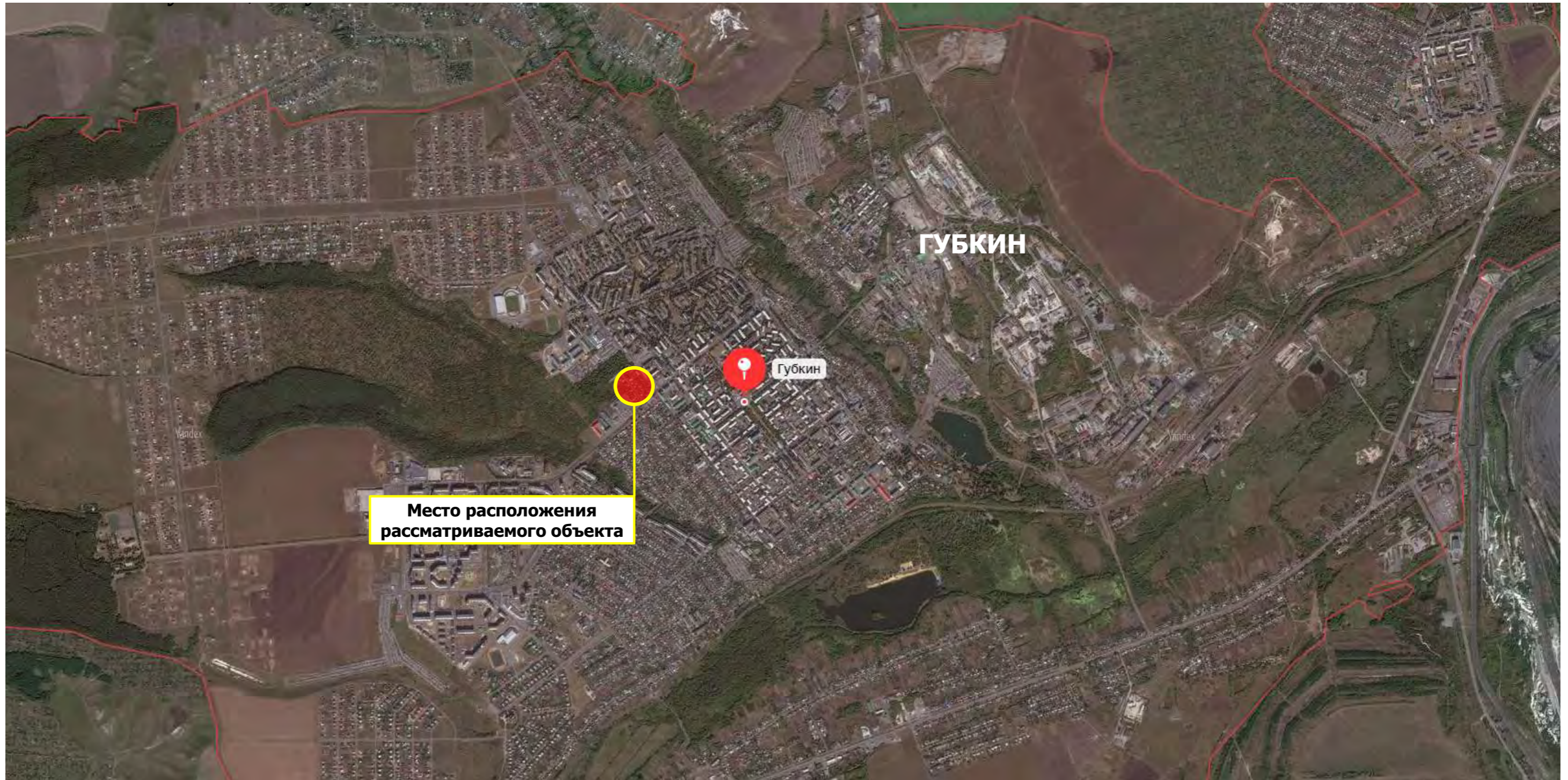
Корзины для кондиционеров выполняются из стали с полимерным покрытием RAL согласно цветовому решению фасадов.

Технико-экономические показатели

Поз.	Наименование	Ед. изм.	Количество
1	Площадь земельного участка	м ²	2032,00
2	Площадь застройки	м ²	921,0
3	Плотность застройки	%	45
4	Площадь благоустройства	м ²	7353,8
5	Общая площадь в т. ч:	м ²	3065
	Общая площадь секции 3эт.	м ²	1305
	Общая площадь секции 4эт.	м ²	1760,0
6	Этажность	эт	3-4
7	Кол-во квартир всего в т.ч.:	кв.	36
	Кол-во квартир в секции 3эт.	кв.	16
	Кол-во квартир в секции 4эт.	кв.	20
8	Кол-во маш/мест	мест	41

						«Строительство многоквартирного жилого дома по адресу: ул. Дзержинского, 111 в г. Губкин, Белгородской области»			
Изм.	Копуч.	Лист	№Док.	Подп.	Дата	Адрес: Белгородская обл., ГО Губкин, г. Губкин, ул. Дзержинского, 111	Стадия	Лист	Листов
ГАП		Кутоманов						2	32
Нач. ОГС		Сергиенко				Пояснительная записка	ГУП "Архитектурно-планировочное бюро"		
Исполнил		Сергиенко							
Исполнил		Повар							

Ситуационная схема



Изм.	Кол.уч	Лист	№Док	Подп.	Дата

Схема расположения объекта на участке



Граница земельного участка показана условно

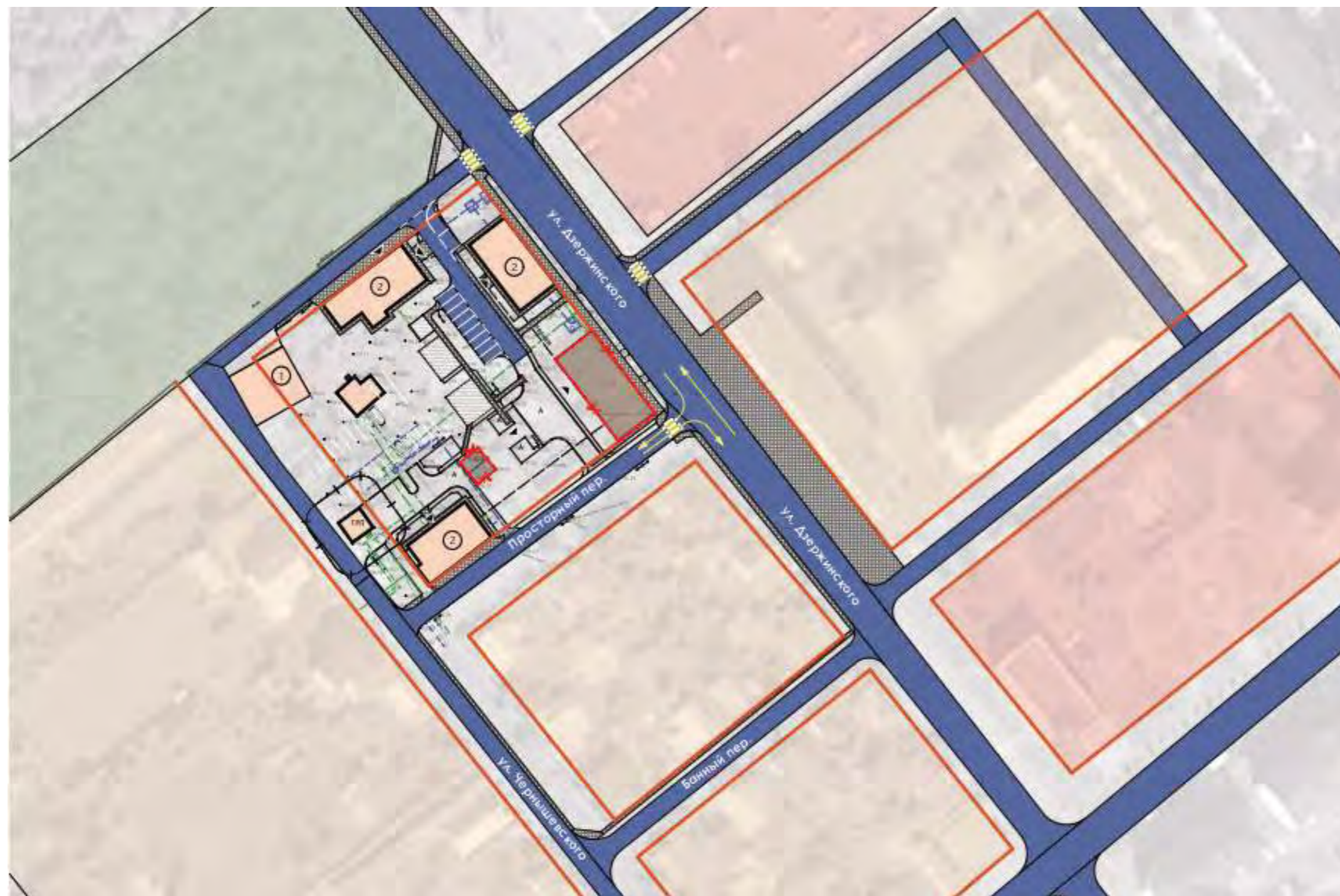
Объект нового строительства

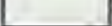
						Схема расположения объекта на участке	Лист
Изм.	Кол.уч	Лист	№Док	Подп.	Дата		4



Изм.	Кол.уч	Лист	№Док	Подп.	Дата

Схема планировочных ограничений с отображением объектов подлежащих сносу



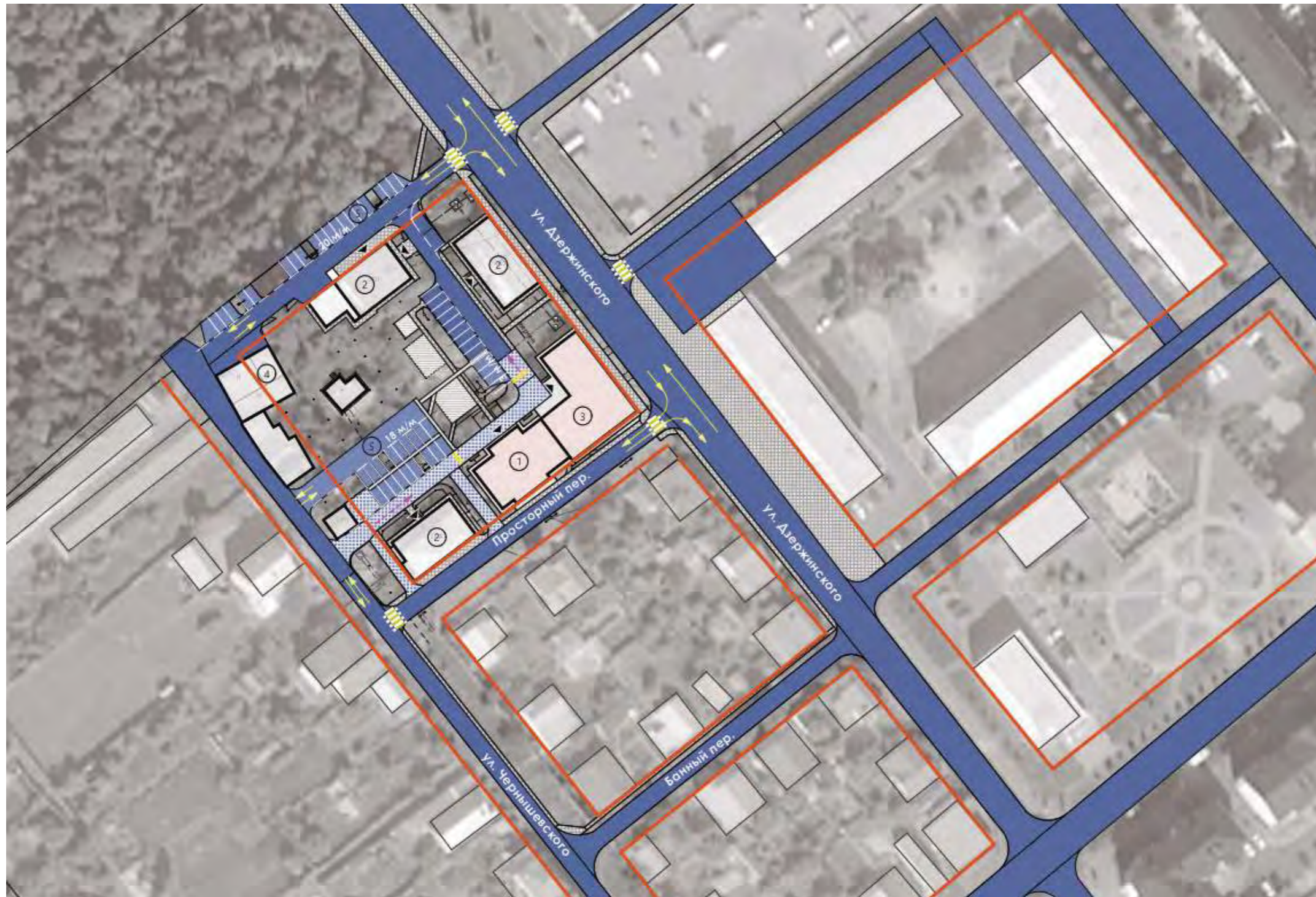
-  Демонтируемые здания и сооружения
-  Границы зон с особыми условиями использования
-  Красные линии
-  Зона жилой застройки
-  Зона общественно-деловой застройки
-  Зона зеленых насаждений



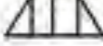





Экспликация

- 1 Хоз. постройка (сущ.)
- 2 Жилой дом

Изм.	Кол.уч	Лист	№Док	Подп.	Дата

Схема транспортной инфраструктуры

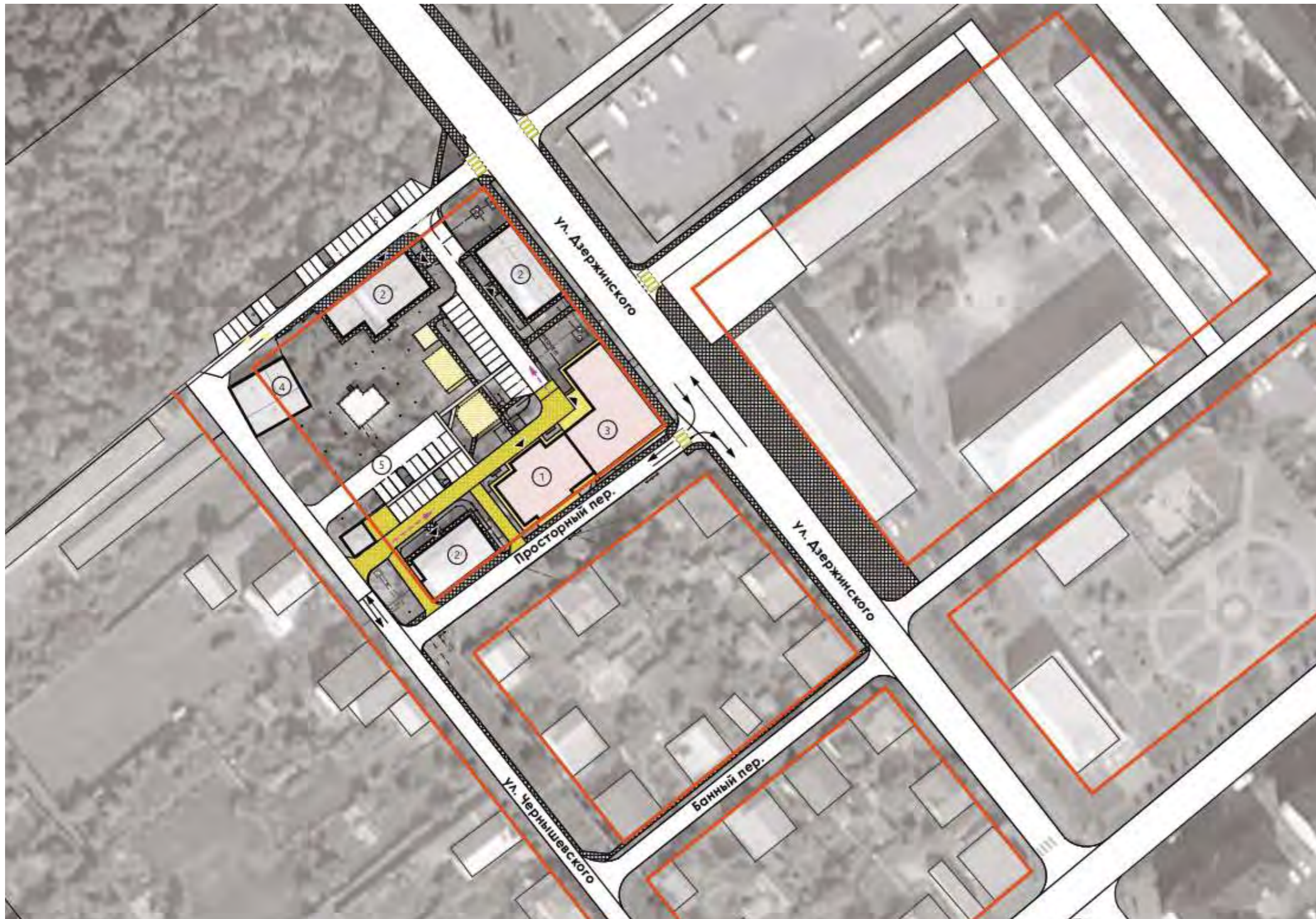


-  Проезды и парковки с асфальтобетонным покрытием (проектир.)
-  Улицы и парковки с асфальтобетонным покрытием
-  Парковочные места
-  Пешеходные дорожки тип 1 (проектир.)
-  Пешеходные дорожки (сущ.)
-  Проезды с покрытием тротуарной плиткой (проектир.)
-  Пешеходные переходы
-  Направление движения спец. техники
-  Направление движения транспорта
-  Зоны отдыха и площадок тип 2 (проектир.)

- 1 Проектируемый жилой дом на 16 кв общей площадью 1305 кв.м.
- 2 Жилой дом
- 3 Проектируемый жилой дом на 20 кв. (вторая очередь)
- 4 Хоз. постройка (сущ.)
- 5 Парковочный места (проектир.)

Изм.	Кол.уч	Лист	№Док	Подп.	Дата

Схема пешеходной инфраструктуры

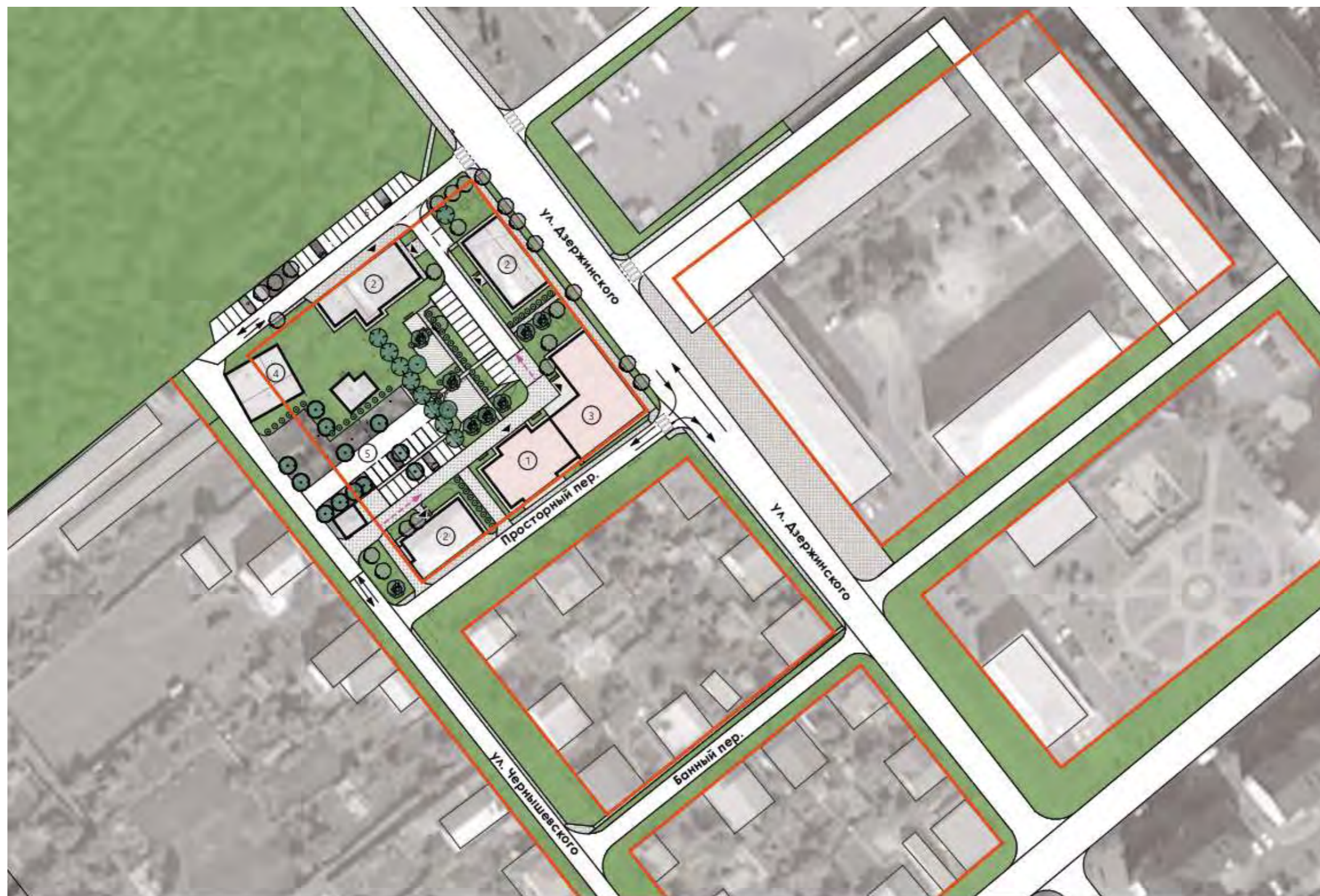


-  Улицы и парковки с асфальтобетонным покрытием
Проезды и парковки с асфальтобетонным покрытием
-  Парковочные места
-  Проезды с покрытием тротуарной плиткой
-  Направление движения спец. техники
-  Направление движения транспорта
-  Пешеходные дорожки
-  Пешеходные дорожки (сущ.)
-  Зоны отдыха и площадки
-  Пешеходные переходы

- 1 Проектируемый жилой дом на 16 кв общей площадью 1305 кв.м.
- 2 Жилой дом
- 3 Проектируемый жилой дом на 20 кв. (вторая очередь)
- 4 Хоз. постройка (сущ.)
- 5 Парковочный места (проектир.)

Изм.	Кол.уч	Лист	№Док	Подп.	Дата

Схема озеленения



-  Существующие деревья лиственных пород
 -  Плодовые деревья
 -  Самшит вечнозеленый / Деревья белый "Elegantissima"
 -  Вяз голландский
 -  Липа европейская "Palida"
 -  Газон, многолетние травы
-
- 1 Проектируемый жилой дом на 16 кв общей площадью 1305 кв.м.
 - 2 Жилой дом
 - 3 Проектируемый жилой дом на 20 кв. (вторая очередь)
 - 4 Хоз. постройка (сущ.)
 - 5 Парковочный места (проектир.)

Изм.	Кол.уч	Лист	№Док	Подп.	Дата

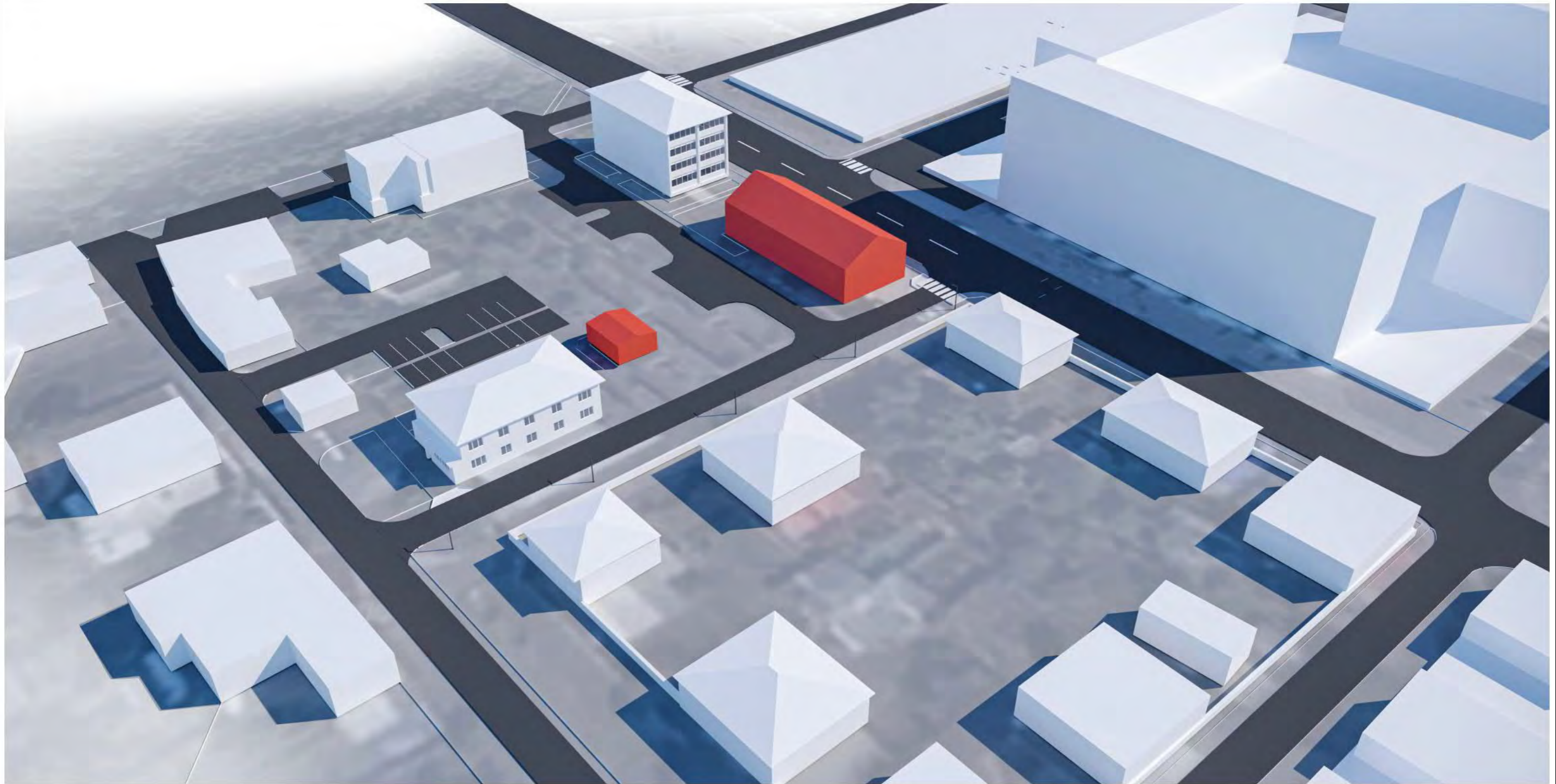
Схема планировочной организации участка



-  Существующие здания
 -  Улицы с асфальтобетонным покрытием (сущ.)
 -  Проезды с асфальтобетонным покрытием (проектир.)
 -  Проектируемый жилой дом (1-я очередь)
 -  Проектируемый жилой дом (2-я очередь)
 -  Проезды с покрытием ротуарной плитки (проектир.)
 -  Пешеходные дорожки (проектир.)
 -  Пешеходные дорожки (сущ.)
 -  Зоны отдыха и площадок (сущ.)
 -  Скамья индивидуальная
 -  Парковочные места
 -  Проектируемые деревья и кустарники
 -  Существующие деревья и кустарники лиственных пород
 -  Озеленение
- 1 Проектируемый жилой дом на 16 кв общей площадью 1305 кв.м.
 - 2 Жилой дом
 - 3 Проектируемый жилой дом на 20 кв. (вторая очередь)
 - 4 Хоз. постройка (сущ.)
 - 5 Парковочный места (проектир.)

Изм.	Кол.уч	Лист	№Док	Подп.	Дата

Визуализация схемы демонтажа

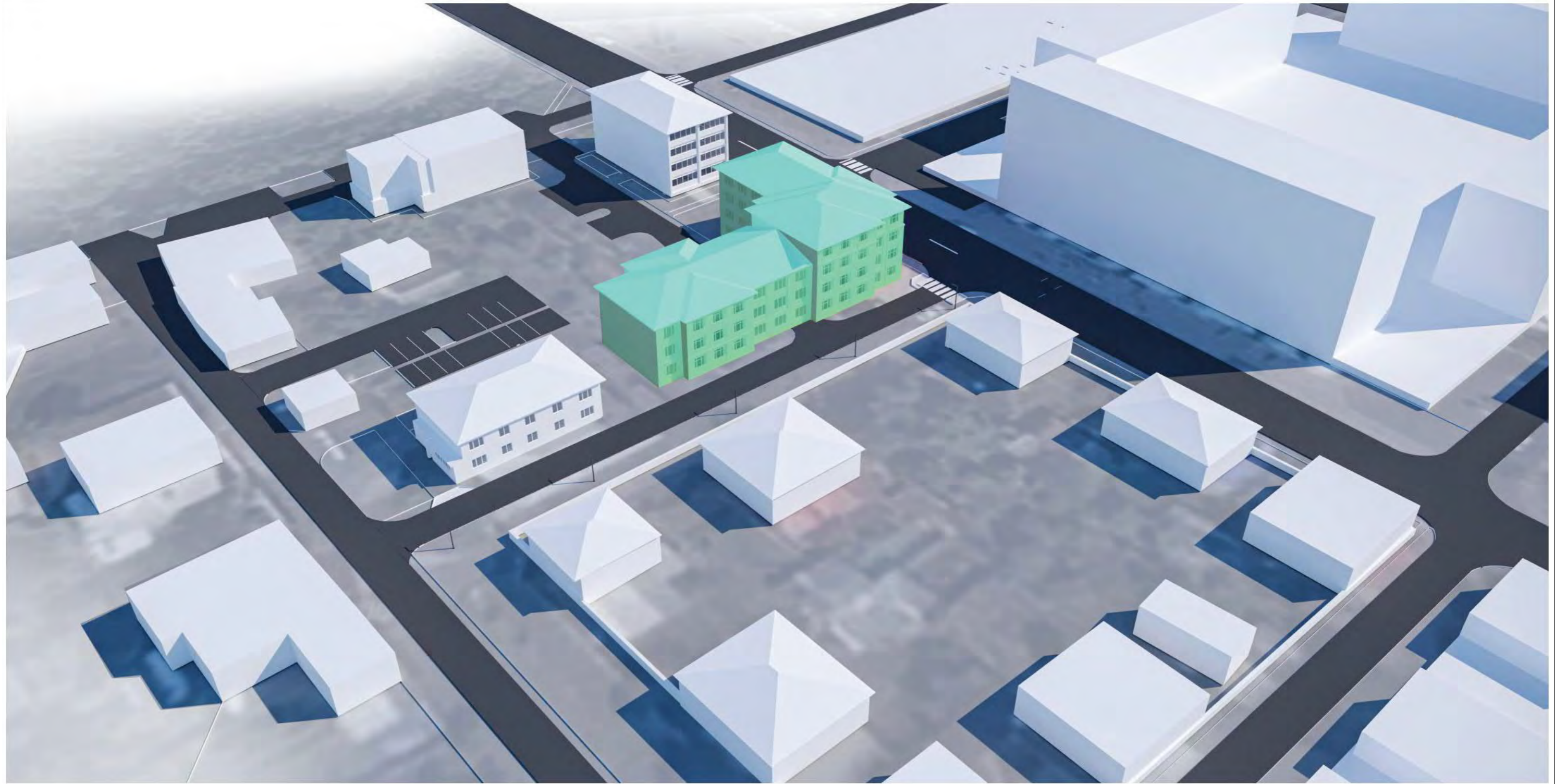


Условные обозначения

 Демонтируемые объекты

Изм.	Кол.уч	Лист	№Док.	Подп.	Дата

Визуализация схемы размещения жилого дома

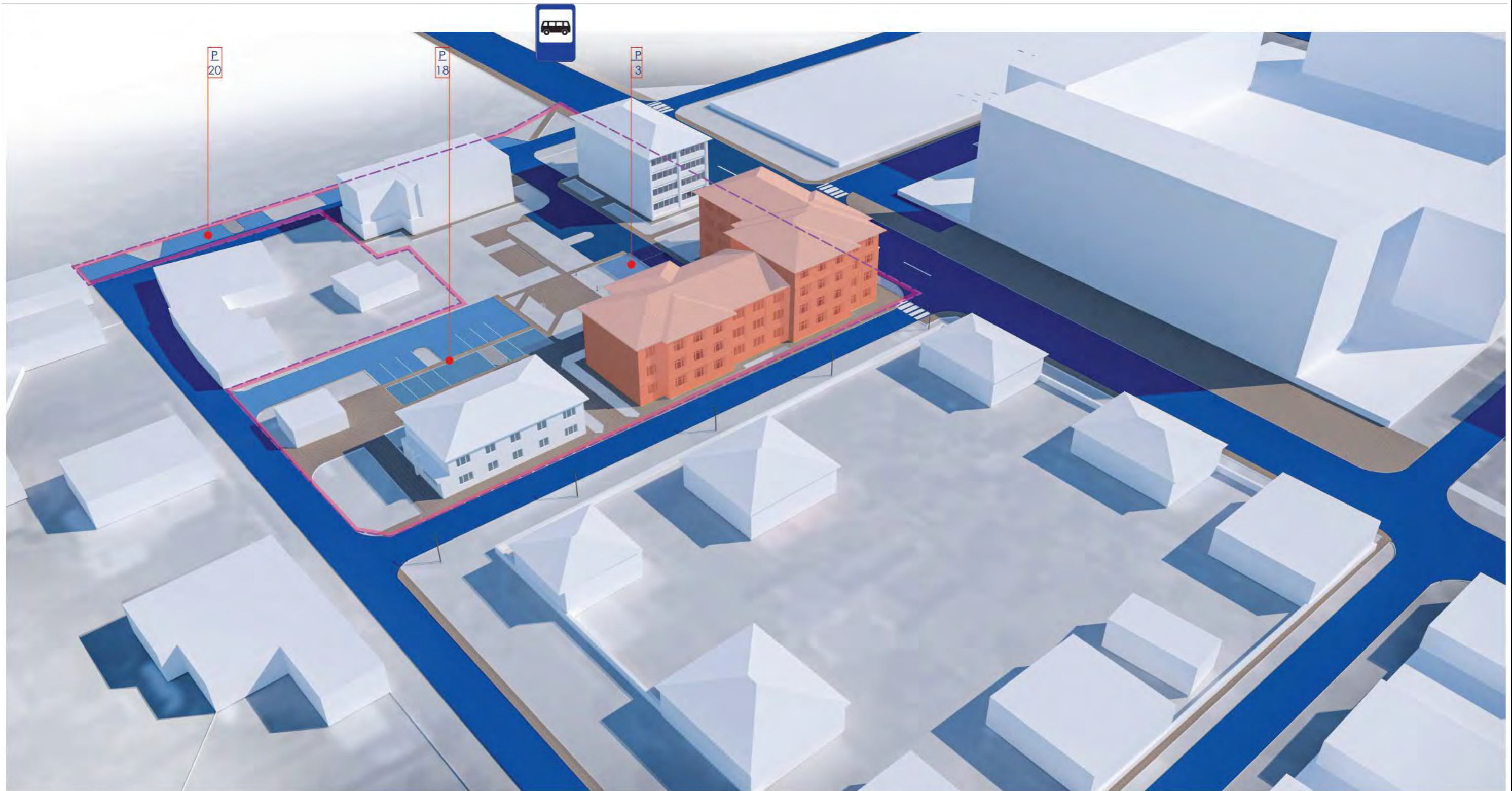


Условные обозначения

Проектируемый объект

						Визуализация схемы размещения жилого дома	Лист
Изм.	Кол.уч	Лист	№Док	Подп.	Дата		12

Визуализация транспортной схемы



Условные обозначения

- | | | | |
|---|---------------------------------|---|--|
|  | Граница благоустройства |  | Проектируемые транспортные связи и парковки (41м/мест) |
|  | Проектируемые жилые дома |  | Существующие остановки общественного транспорта |
|  | Пешеходные связи | | |
|  | Существующие транспортные связи | | |

Изм.	Кол.уч	Лист	№Док	Подп.	Дата

Визуализация пешеходной схемы



Условные обозначения


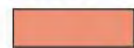

-  Граница благоустройства
-  Проектируемые жилые дома
-  Транспортные связи и парковки
-  Пешеходные связи
-  Существующие остановки общественного транспорта



Изм.	Кол.уч	Лист	№Док	Подп.	Дата


Визуализация зеленого каркаса



Условные обозначения

-  Граница благоустройства
-  Проектируемые жилые дома
-  Транспортные связи и парковки

-  Пешеходные связи
-  Существующие остановки общественного транспорта

-  Формирование зеленого каркаса

Изм.	Кол.уч	Лист	№Док	Подп.	Дата

Общий Вид 1



Изм.	Кол.уч	Лист	№Док	Подп.	Дата

Общий Вид 1

Лист

16

Общий вид 2



Изм.	Кол.уч	Лист	№Док	Подп.	Дата

Общий вид 2

Лист

17

Общий вид 3



						Общий вид 3	Лист
Изм.	Кол.уч	Лист	№Док	Подп.	Дата		18

Общий вид 4



Изм.	Кол.уч	Лист	№Док	Подп.	Дата

Общий вид 4

Лист

19

Общий вид 5



Изм.	Кол.уч	Лист	№Док.	Подп.	Дата

Общий вид 5

Общий вид 6



Изм.	Кол.уч	Лист	№Док.	Подп.	Дата

Общий вид 6

Лист

21

Общий вид 7



						Общий вид 7	Лист
Изм.	Кол.уч	Лист	№Док	Подп.	Дата		22

Общий вид 8



Изм.	Кол.уч	Лист	№Док	Подп.	Дата

Общий вид 8

Лист

23

Фрагмент вида. Вид 1



Изм.	Кол.уч	Лист	№Док	Подп.	Дата

Фрагмент вида. Вид 2



						Фрагмент вида. Вид 2	Лист
Изм.	Кол.уч	Лист	№Док	Подп.	Дата		25

Архитектурная подсветка. Вид 1



						Архитектурная подсветка. Вид 1	Лист
Изм.	Кол.уч	Лист	№Док	Подп.	Дата		26

Архитектурная подсветка. Вид 2



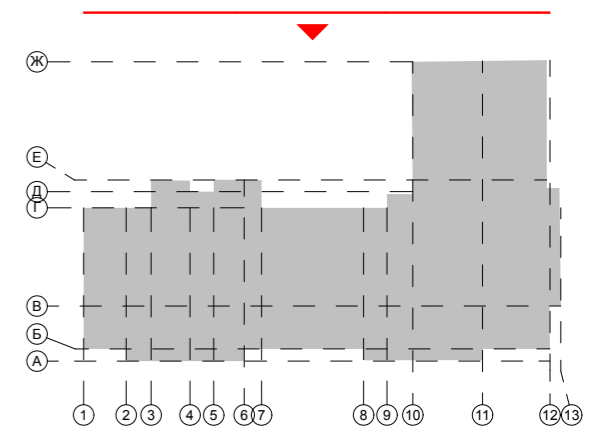
						Архитектурная подсветка. Вид 2	Лист
Изм.	Кол.уч	Лист	№Док.	Подп.	Дата		27

Цветовое решение фасада в осях 13-1. Ведомость наружной отделки



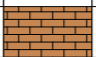

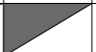
Ведомость наружной отделки

Поз.	Наименование элементов фасадов	Наименование материала и тип отделки	Наименование цвета или № колера	Прим.
1	Стена	кирпич лицевой, гладкий	цвет "Бежевый"	
2		кирпич лицевой, гладкий	цвет "Белый"	
3		штукатурка декоративная (фракция 1,5)	NCS S 4000-N	
4		штукатурка декоративная (фракция 1,5)	NCS S 0300-N	
5	Декоративные элементы	штукатурка декоративная (фракция 1,5)	NCS S 0300-N	
6	Окна/витражи	профиль ПВХ, прозрачное остекление	RAL 7024	
7	Двери	металлические, прозрачное остекление	RAL 7024	
8	Кровля	фальцевая	RAL 7004	
9	Водосточная система	стальная, с полимерным покрытием (круглая)	RAL 7004	
10	Ограждение	металлическое с покраской атмосферостойкой краской	RAL 7024	
11	Вывеска	штукатурка декоративная (фракция 1,5)	NCS S 4000-N	
12	Козырек	монолитный поликарбонат на стальных стержнях	-	
13	Корзина для кондиционера	металлическое с покраской атмосферостойкой краской	RAL 7024 RAL 9010	

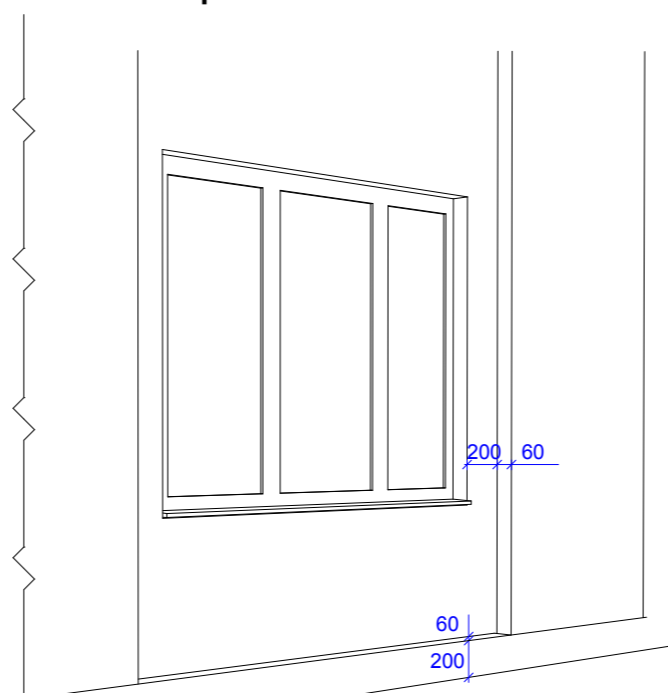




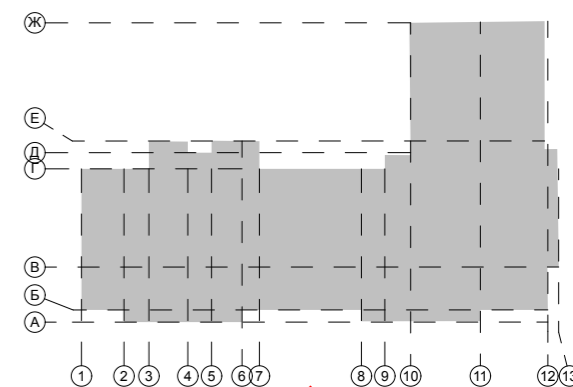
Ведомость наружной отделки

Поз.	Наименование элементов фасадов	Наименование материала и тип отделки	Наименование цвета или № колера	Прим.
1	Стена	кирпич лицевой, гладкий	цвет "Бежевый"	
2		кирпич лицевой, гладкий	цвет "Белый"	
3		штукатурка декоративная (фракция 1,5)	NCS S 4000-N	
4		штукатурка декоративная (фракция 1,5)	NCS S 0300-N	
5	Декоративные элементы	штукатурка декоративная (фракция 1,5)	NCS S 0300-N	
6	Окна/витражи	профиль ПВХ, прозрачное остекление	RAL 7024	
7	Двери	металлические, прозрачное остекление	RAL 7024	
8	Кровля	фальцевая	RAL 7004	
9	Водосточная система	стальная, с полимерным покрытием (круглая)	RAL 7004	
10	Ограждение	металлическое с покраской атмосферостойкой краской	RAL 7024	
11	Вывеска	штукатурка декоративная (фракция 1,5)	NCS S 4000-N	
12	Козырек	монолитный поликарбонат на стальных стержнях	-	
13	Корзина для кондиционера	металлическое с покраской атмосферостойкой краской	RAL 7024 RAL 9010	

Фрагмент 1



1. Фрагмент 2, фрагмент 3 см. л. 30

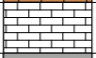








Изм.	Кол.уч	Лист	№Док	Подп.	Дата

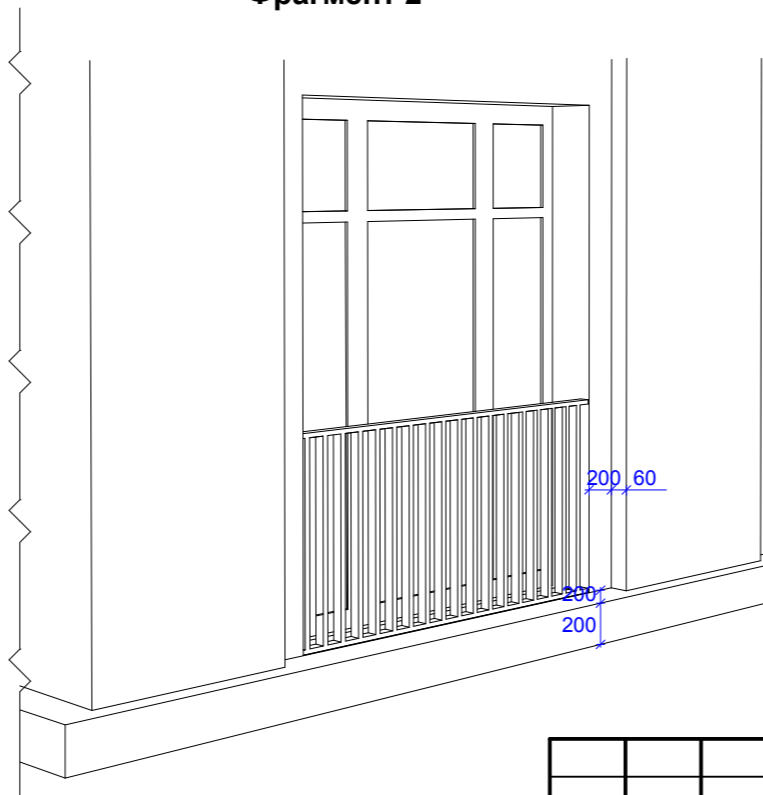
Цветовое решение фасада в осях А-Ж. Ведомость наружной отделки. Фрагмент 2. Фрагмент 3



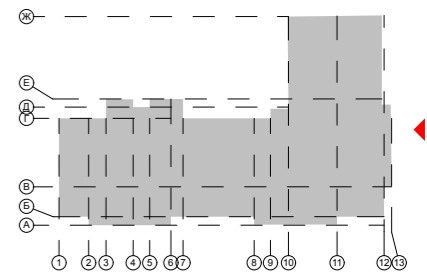
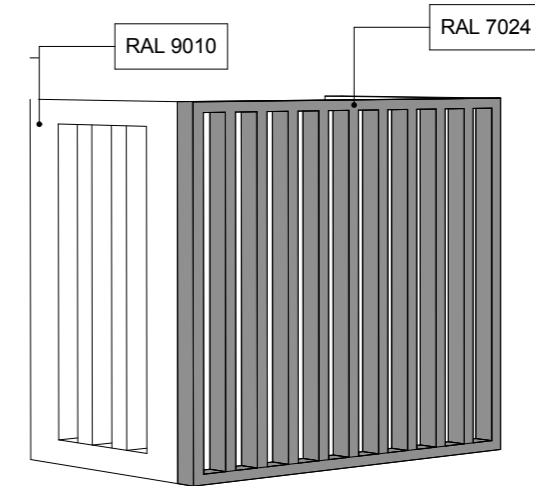
Ведомость наружной отделки

Поз.	Наименование элементов фасадов	Наименование материала и тип отделки	Наименование цвета или № колера	Прим.
1	Стена	кирпич лицевой, гладкий	цвет "Бежевый"	
2		кирпич лицевой, гладкий	цвет "Белый"	
3		штукатурка декоративная (фракция 1,5)	NCS S 4000-N	
4		штукатурка декоративная (фракция 1,5)	NCS S 0300-N	
5	Декоративные элементы	штукатурка декоративная (фракция 1,5)	NCS S 0300-N	
6	Окна/витражи	профиль ПВХ, прозрачное остекление	RAL 7024	
7	Двери	металлические, прозрачное остекление	RAL 7024	
8	Кровля	фальцевая	RAL 7004	
9	Водосточная система	стальная, с полимерным покрытием (круглая)	RAL 7004	
10	Ограждение	металлическое с покраской атмосферостойкой краской	RAL 7024	
11	Вывеска	штукатурка декоративная (фракция 1,5)	NCS S 4000-N	
12	Козырек	монолитный поликарбонат на стальных стержнях	-	
13	Корзина для кондиционера	металлическое с покраской атмосферостойкой краской	RAL 7024 RAL 9010	

Фрагмент 2



Фрагмент 3



Изм.	Кол.уч	Лист	№Док	Подп.	Дата

Цветовое решение фасада в осях А-Ж. Ведомость наружной отделки. Фрагмент 2. Фрагмент 3

Лист

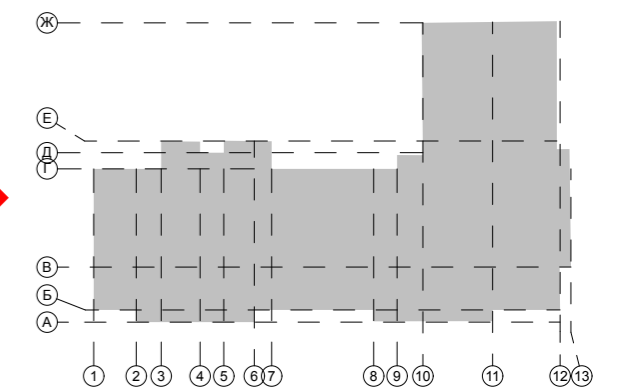
30

Цветовое решение фасада в осях Ж-А. Ведомость наружной отделки

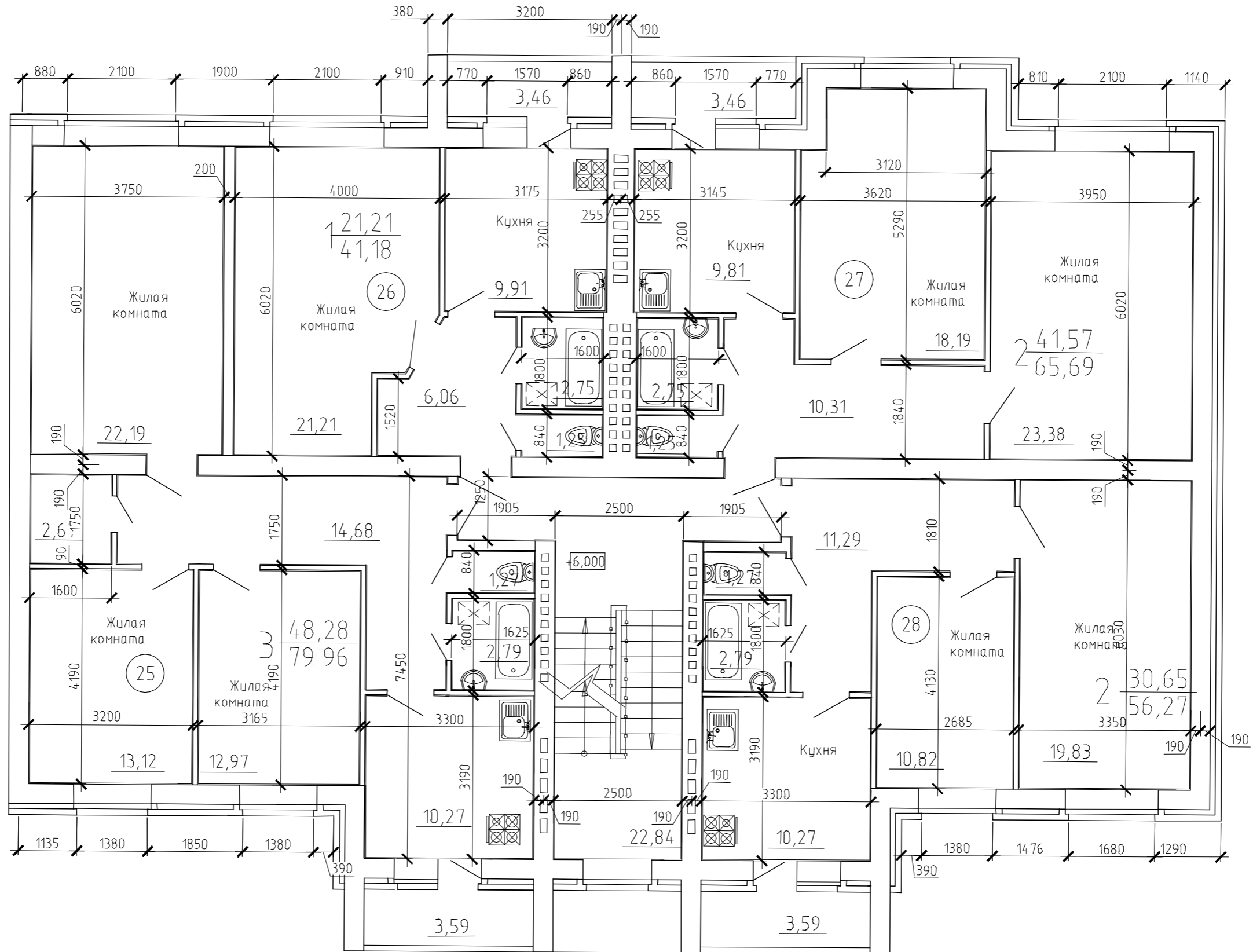


Ведомость наружной отделки

Поз.	Наименование элементов фасадов	Наименование материала и тип отделки	Наименование цвета или № колера	Прим.
1	Стена	кирпич лицевой, гладкий	цвет "Бежевый"	
2		кирпич лицевой, гладкий	цвет "Белый"	
3		штукатурка декоративная (фракция 1,5)	NCS S 4000-N	
4		штукатурка декоративная (фракция 1,5)	NCS S 0300-N	
5	Декоративные элементы	штукатурка декоративная (фракция 1,5)	NCS S 0300-N	
6	Окна/витражи	профиль ПВХ, прозрачное остекление	RAL 7024	
7	Двери	металлические, прозрачное остекление	RAL 7024	
8	Кровля	фальцевая	RAL 7004	
9	Водосточная система	стальная, с полимерным покрытием (круглая)	RAL 7004	
10	Ограждение	металлическое с покраской атмосферостойкой краской	RAL 7024	
11	Вывеска	штукатурка декоративная (фракция 1,5)	NCS S 4000-N	
12	Козырек	монолитный поликарбонат на стальных стержнях	-	
13	Корзина для кондиционера	металлическое с покраской атмосферостойкой краской	RAL 7024 RAL 9010	



План типовой секции



Изм.	Кол.уч.	Лист	№Док.	Подп.	Дата