

УТВЕРЖДАЮ

Начальник управления
архитектуры и градостроительства
Белгородской области



регистрационный №	RU31302000-1305-2020
дата регистрации	24.11.2020

**Свидетельство
о согласовании архитектурно-градостроительного облика объекта
на территории Белгородской области**

1. Вид работ:	Строительство
2. Наименование объекта:	Многоквартирный жилой дом
3. Адрес объекта:	
кадастровый номер земельного участка:	31:03:0805003:245
район:	
поселение (городской округ):	Губкинский городской округ
населенный пункт:	с. Аверино
улица:	ул. Многоэтажная
4. Функциональное назначение объекта:	Жилое
5. Заявитель:	Управление жилищно-коммунального комплекса и систем жизнеобеспечения администрации Губкинского городского округа Белгородской области
6. Проектная организация:	ГУП «Архитектурно-планировочное бюро»

7. Основные параметры объектов.

площадь застройки (кв.м)	736	количество этажей	3	площадь земельного участка (кв.м)	4 586
общая площадь (кв.м)	1 357	этажность	3	высота от отм. ±0.000 (м)	13,8

8. Обращаем Ваше внимание:

- обеспечить соответствие проектных решений требованиям по доступности для маломобильных групп населения;
- обеспечить организацию системы автоматического полива с учетом элементов озеленения;
- на ограждениях территории и глухих торцах здания предусмотреть вертикальное озеленение из вьющихся растений;
- обеспечить устройство наружного освещения прилегающей территории и архитектурной подсветки проектируемого объекта;
- выполнить устройство бордюрного камня в горизонтальном положении («лежачий бордюр»);
- обеспечить размещение «велобоксов» на прилегающей территории;
- рекомендуемый срок ввода объекта в эксплуатацию, согласно плану мероприятий в ноябре 2021 года.

9. Краткое описание внешнего вида и пространственной организации объекта, элементов благоустройства:

9.1 Общие сведения о пространственной организации:

Габаритные размеры в осях, (м)	Высотные размеры, (м)		
	Общая высота от отм. ±0.000	1 этаж	Типовые этажи
48,1 x 13,8	13,8	2,7	2,7
Лист 6,7 приложения	-		

9.2 Сведения о внешнем виде:

№ поверхности/эл-та фасада	Наименование поверхности/элемента фасада	Наименование материала отделки	Обозначение цвета
1	Стены	Кирпич лицевой, гладкий	"Слоновая кость"
2			Белый
3	Окна	Профиль ПВХ, остекление прозрачное	RAL 7035
4	Двери, витражи	Профиль алюминиевый, остекление Planibel Linea Azurta	RAL 7040
5	Декоративный элемент	Сталь с полимерным покрытием	RAL 7035
6	Водосточная система	Круглая водосточная система	RAL 7040
7	Кровля	Металлочерепица	RAL 7024
8	Декоративный элемент	Декоративная штукатурка	NCS S 0580-Y 10R
Лист 8,9,10 приложения			

9.3 Сведения о благоустройстве:

Благоустройство	Озеленение
Лист 1,2,3,4,5 приложения	Лист 4 приложения

10. Требования к соблюдению утвержденных настоящим свидетельством решений:

10.1 Требования к внешнему виду объекта:

В наружной отделке использовать исключительно материалы и цвета в соответствии с п. 9.2 настоящего свидетельства.

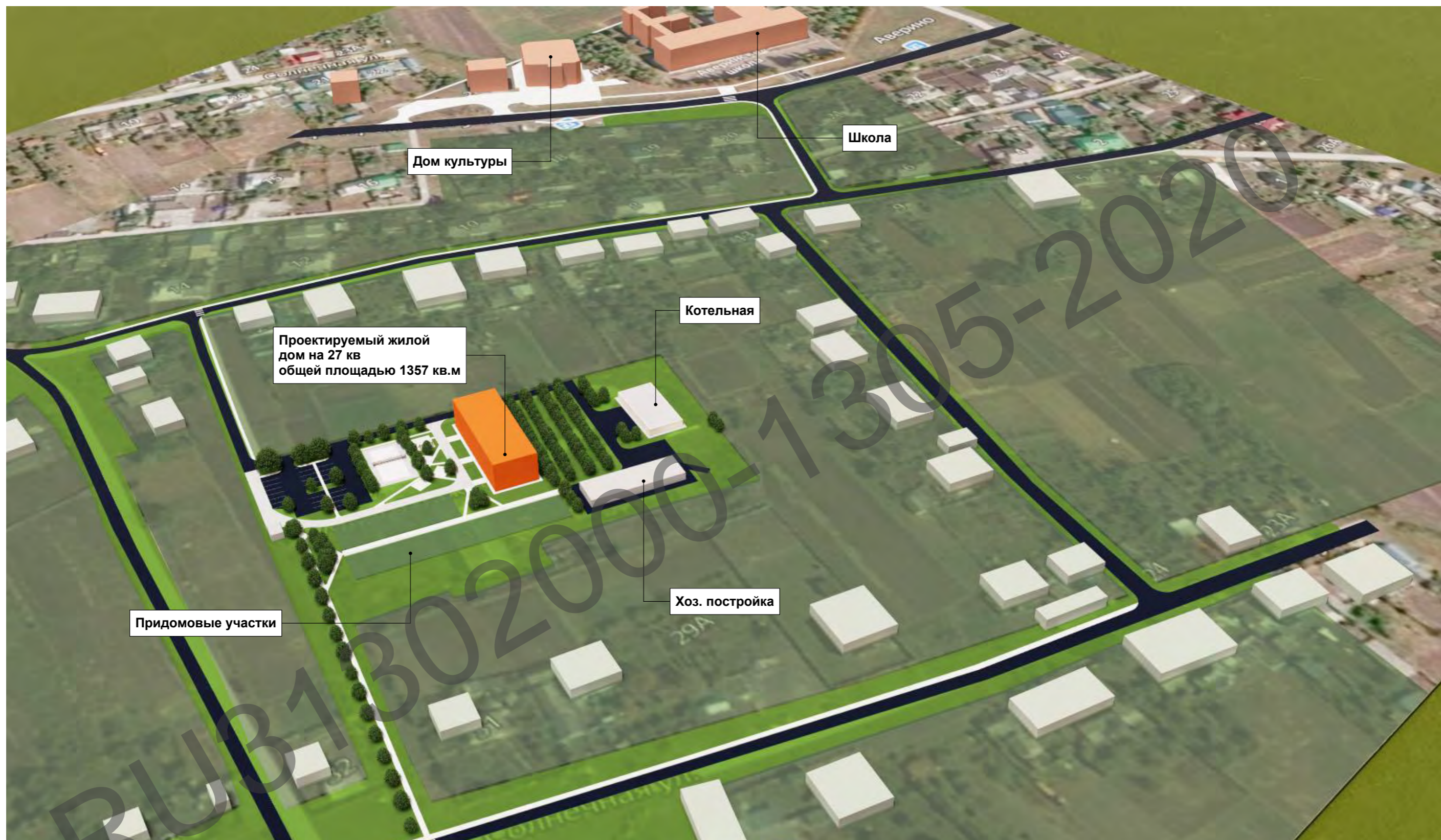
10.2 Требования к благоустройству:

Благоустройство территории выполнить в соответствии с п. 9.3 настоящего свидетельства, элементы озеленения должны соответствовать ассортиментной ведомости, представленной в проекте.

11. Приложения:

Графические материалы:
 лист 1. Концепция развития территории в границах квартала;
 лист 2. Концепция комплексного обустройства территории;
 лист 3. Схема планировочной организации земельного участка;
 лист 4. Схема решений по планировке, благоустройству, озеленению и освещению территории;
 лист 5. Схемы узлов примыкания дорожного покрытия к тротуарам и газонам;
 лист 6. План 1-го этажа;
 лист 7. План типового этажа;
 лист 8. Цветовое решение фасадов в осях 1-16. Ведомость наружной отделки;
 лист 9. Цветовое решение фасадов в осях 16-1. Ведомость наружной отделки;
 лист 10. Цветовое решение фасадов в осях Д-А, А-Д. Ведомость наружной отделки;
 лист 11. Общий вид 1;
 лист 12. Общий вид 3;
 лист 13. Общий вид 4;
 лист 14. Фрагмент. Вид 1;
 лист 15. Фрагмент. Вид 2;
 лист 16. Общий вид с архитектурной подсветкой.

12. Свидетельство без приложений, указанных в пункте 11 настоящего свидетельства, недействительно.



					Концепция развития территории в границах квартала	Лист
Лист	Изм.	№Док.	Подп.	Дата		9

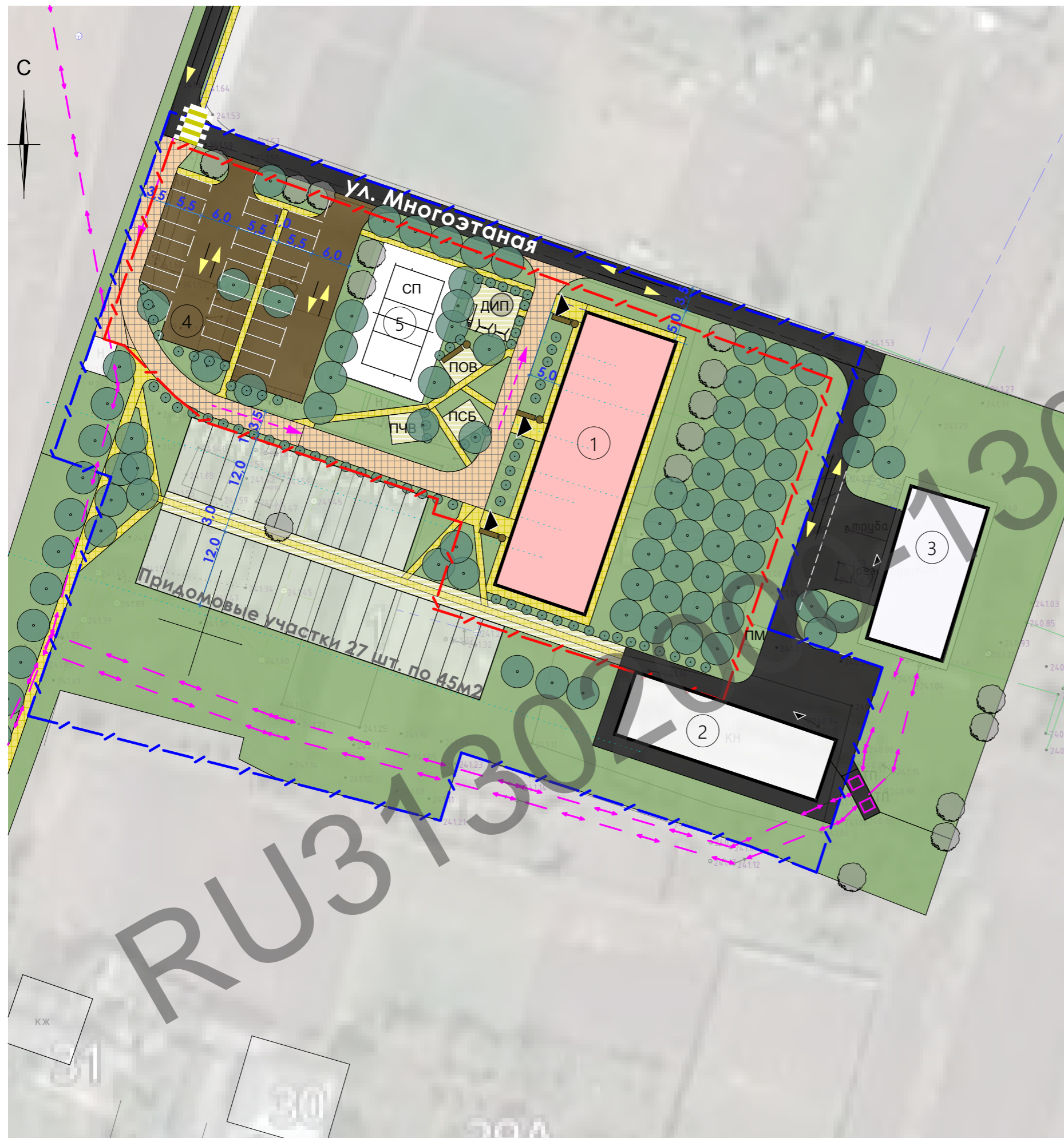


Экспликация

- 1 Проектируемый жилой дом на 32 кв общей площадью 2400 кв.м.
- 2 Хоз. постройка (сущ.)
- 3 Котельная (сущ.)
- 4 Парковочные места (проектир.)
- 5 Спортивная площадка (проектир.)

Существующие здания	Проектируемый жилой дом	Пешеходные дорожки (проектир.)	Зоны отдыха и площадок (проектир.)	Озеленение
Улицы с асфальтобетонным покрытием (сущ.)	Проезды с покрытием тротуарной плитки (проектир.)	Проектируемые деревья и кустарники	Скамья индивидуальная	
Проезды с асфальтобетонным покрытием (проектир.)	Парковочные места	Существующие деревья и кустарники лиственных пород		

Лист	Изм.	№Док.	Подп.	Дата	Концепция комплексного обустройства территории	Лист
						8



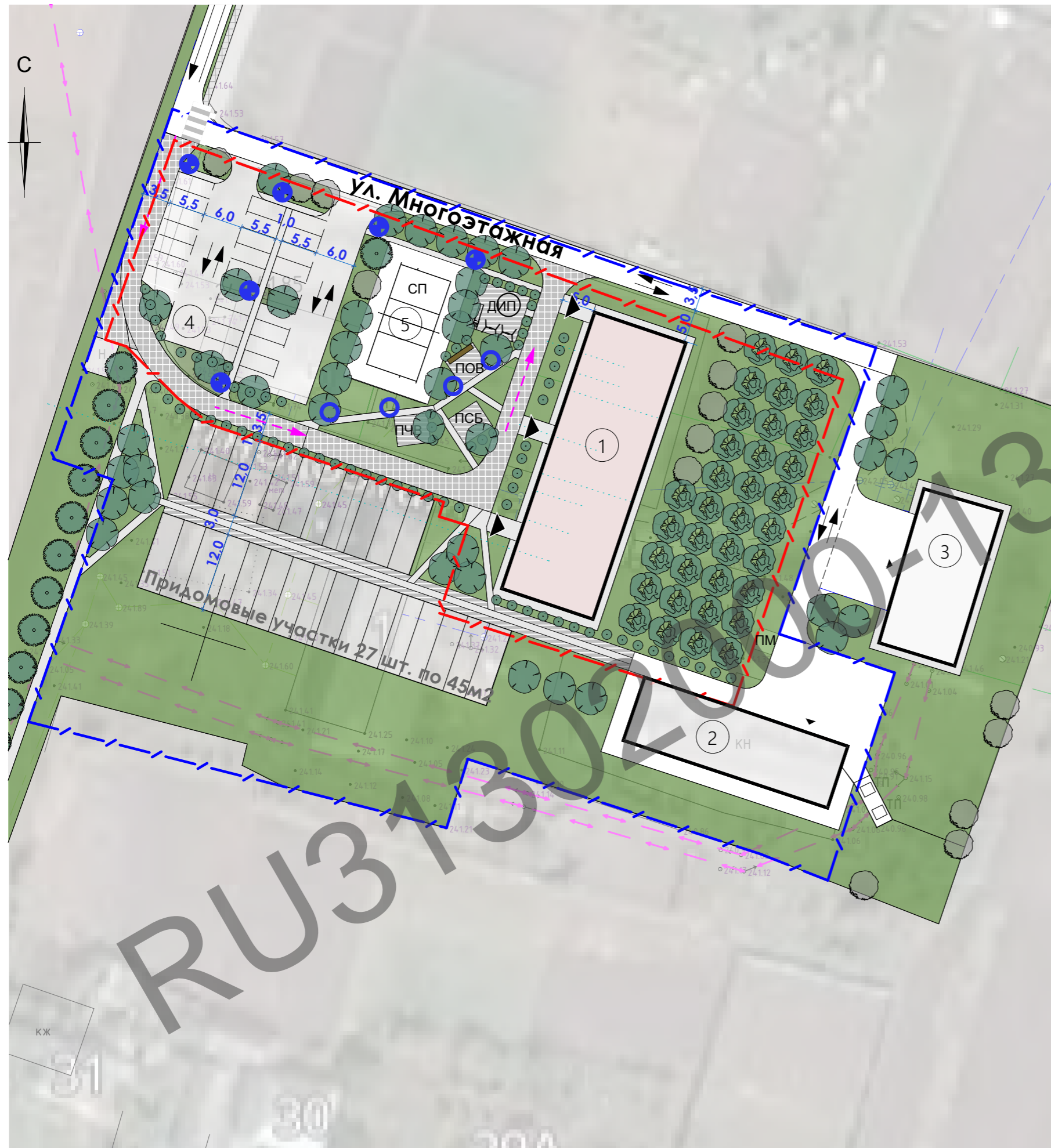
ТЕХНИКО-ЭКОНОМИЧЕСКИЕ ПОКАЗАТЕЛИ				
№ п/п	Наименование	Площадь		Примечание
		м ²	%	
1	Площадь участка всего в т.ч.:	10110,00		
	-площадь участка (31:03:0805003:245)	4586,0		
	-площадь благоустройства	5524,0		
2	Площадь застройки всего	1064,0		
	в т. ч.: жилой дом	736,0	11	
	в т. ч.: хозяйственная	328,0		
3	Площадь твердых покрытий всего в т.ч.:	2946,0		
	-площадь асфальтобетонного покрытия	750,0		
	-площадь асфальтобетонного покрытия (сущ.)	410,0		
	-площадь плиточного покрытия	640,0		
	-площадь плиточного покрытия с возможностью проезда	580,0		
	-площадь покрытия площадок (спецсмесь)	276,00		
	-площадь покрытия спортивной площадки (резиновая плитка)	290,00		
4	Площадь озеленения всего в т. ч.:	6100,0	60	
	-площадь придомовых участков	1215,0		

ВЕДОМОСТЬ ЖИЛЫХ И ОБЩЕСТВЕННЫХ ЗДАНИЙ И СООРУЖЕНИЙ											
№ по плану	Наименование	Этажность	Количество			Площадь			Строительный Объем		
			зданий	квартир	всего	застройки		общая нормируемая		Здания	Всего
						здания	Всего	здания	всего		
1		3		27		730,40				8643,10	

ВЕДОМОСТЬ ПЛОЩАДОК				
Поз.	Наименование	Тип	Площадь покрытия, кв.м.	Примечания
ДИП	Детская игровая площадка			
ПОВ	Площадка отдыха взрослых			
ПМ	Площадка для мусоросборников			
ПСБ	Площадка сушки белья			
ПЧВ	Площадка чистки вещей			
СП	Спортивная площадка			

УСЛОВНЫЕ ОБОЗНАЧЕНИЯ

- граница участка
- граница благоустройства
- существующие здания, строения и сооружения
- проектируемые здания, строения и сооружения
- существующее асфальтобетонное покрытие улицы, проездов
- проектируемое асфальтобетонное покрытие проезда
- направление по оси движения спец. техники
- мощение тротуарной плиткой (проектир.)
- проектир. мощение тротуарной плиткой (возможностью проезда) сущ. мощение
- покрытие площадок (спецсмесь)
- газон (проектир.)
- газон (сущ.)
- ЛЭП
- охранный зона инж. коммуникаций
- Деревья и кустарники декоративных работ
- Скамья - 4 шт
- Урна - 4 шт.



№№ п.п.	Усл. обозн.	Наименование породы или вида насаждения	Возраст, лет	Кол-во шт.	Примечание
1		Существующие деревья	-	-	существующие
2		Самшит вечнозеленый / Дерен белый "Elegantissima"	2-3	76 шт.	саженец
3		Вяз голландский	5-7	4 шт.	саженец
4		Липа европейская "Palida"	5-7	34 шт.	саженец
5		Плодовые деревья (яблоня, слива, вишня)	5-7	35 шт.	саженец

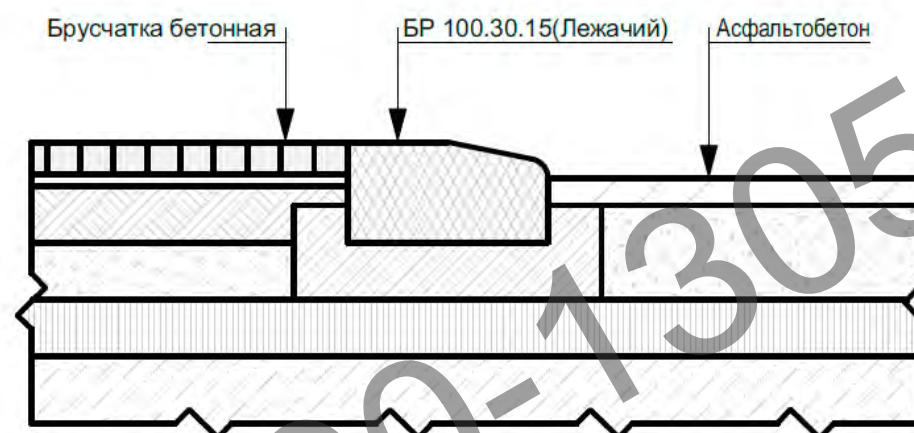
ВЕДОМОСТЬ ЖИЛЫХ И ОБЩЕСТВЕННЫХ ЗДАНИЙ И СООРУЖЕНИЙ									
№ по плану	Наименование	Этажность	Количество		Площадь		Строительный Объем		
			зданий	квартир	застройки	общая нормируемая	Здания	Всего	
1		3	45		1098,0				

ВЕДОМОСТЬ ПЛОЩАДОК				
Поз.	Наименование	Тип	Площадь покрытия, кв.м.	Примечания
ДИП	Детская игровая площадка			
ПОВ	Площадка отдыха взрослых			
ПМ	Площадка для мусоросборников			
ПСБ	Площадка сушки белья			
ПЧВ	Площадка чистки вещей			
СП	Спортивная площадка			

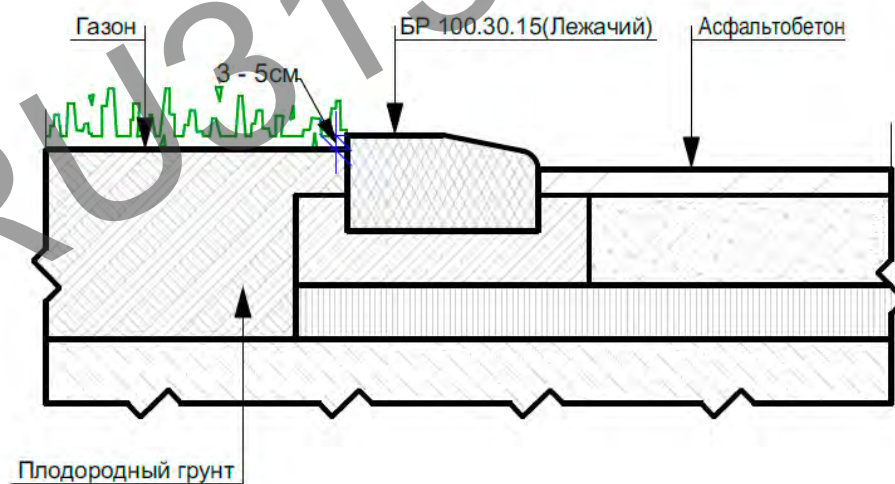
- УСЛОВНЫЕ ОБОЗНАЧЕНИЯ**
- граница участка
 - граница благоустройства
 - проектируемые здания, строения и сооружения
 - существующее асфальто-бетонное покрытие улицы, проездов
 - направление по оси движения спец. техники
 - мощение тротуарной плиткой (проектир.)
 - проектир. мощение тротуарной плиткой (возможностью проезда)
 - сущ. мощение
 - покрытие площадок (спецсмесь)
 - газон (проектир.)
 - газон (сущ.)
 - Красная линия
 - Линия застройки
 - Деревья и кустарники декоративных работ за границами благоустройства
 - осетительный прибор на опоре - 6 шт.
 - уличный светильник h=1м - 4 шт.

Схемы узлов примыкания дорожного покрытия к тротуарам и газонам

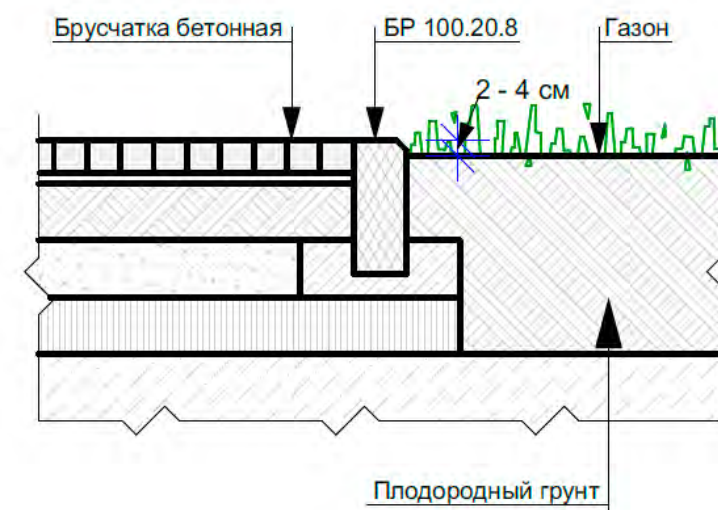
Узел примыкания дорожного покрытия к тротуару

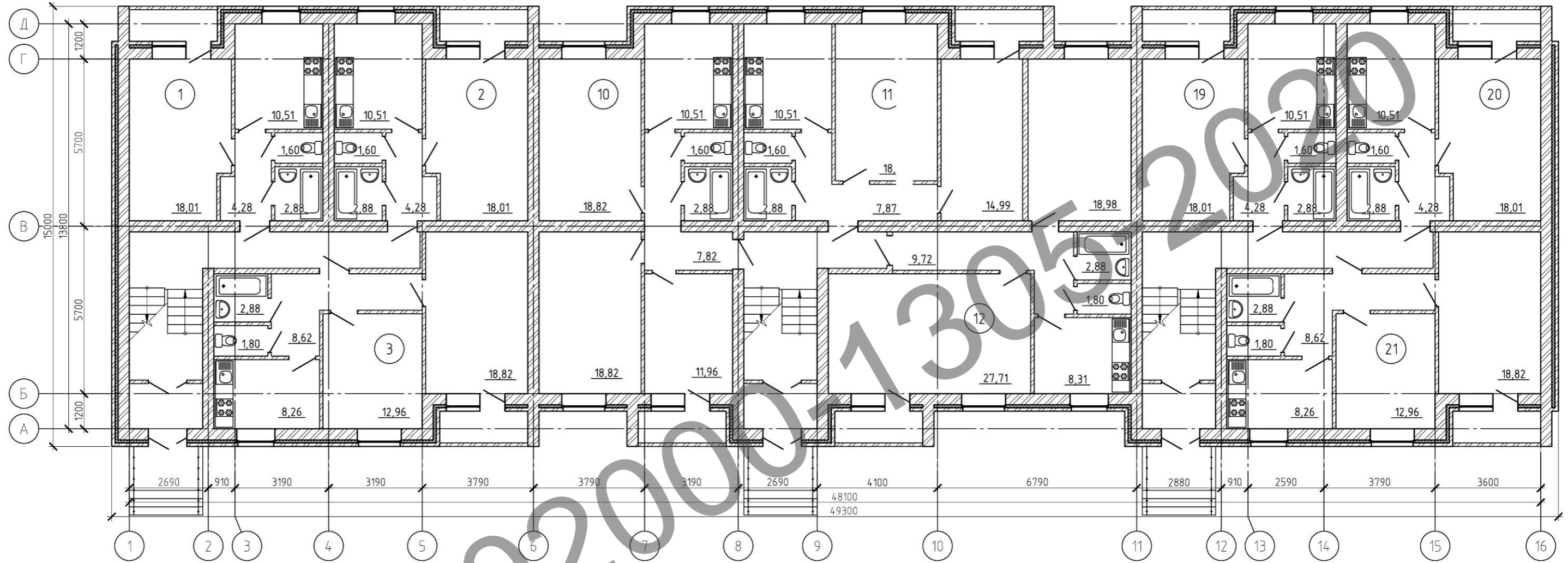


Узел примыкания дорожного покрытия к газону



Узел примыкания тротуара к газону

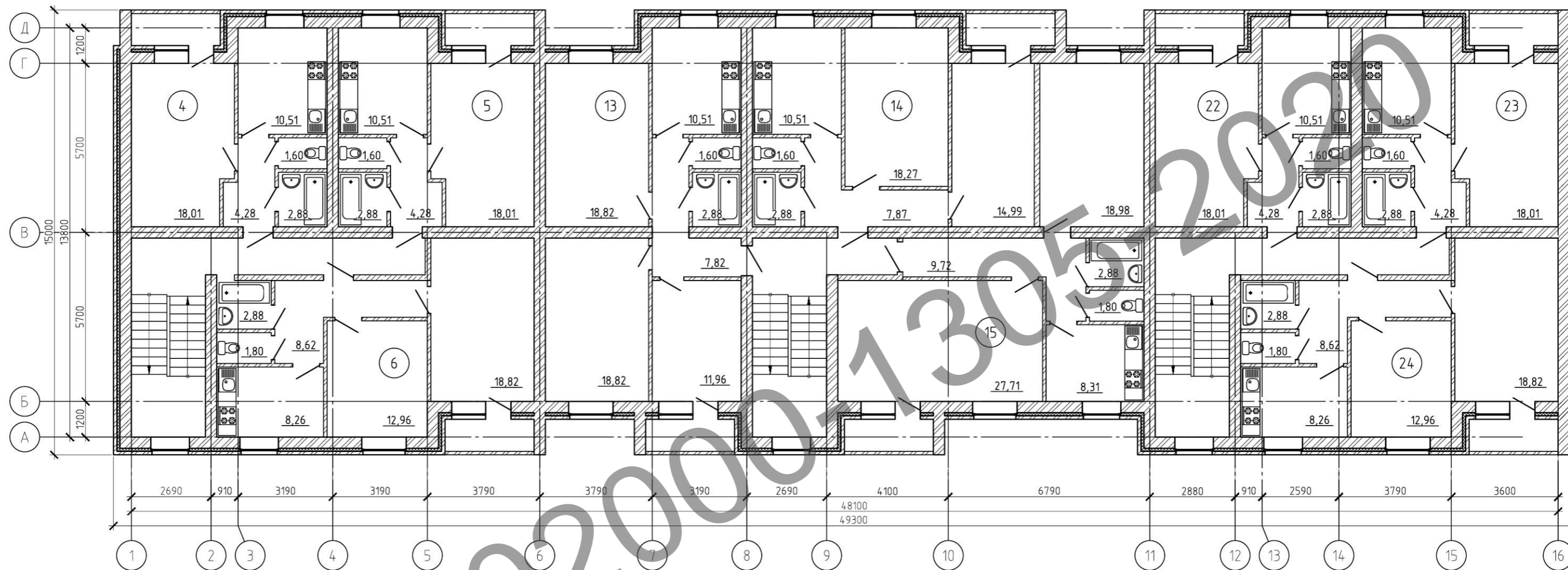




Поквартирная спецификация 1 этажа

№ кв.	Адрес переселенца	Жилая площадь, м ²	Общая площадь, м ²	Примечание
1	ул. Многоэтажная, д. 1, кв. 1	18,01	37,28	
2	ул. Многоэтажная, д. 1, кв. 2	18,01	37,28	
3	ул. Многоэтажная, д. 1, кв. 16	31,78	53,34	
10	ул. Многоэтажная, д. 1, кв. 14	49,6	71,41	
11	-	33,26	56,12	
12	ул. Многоэтажная, д. 1, кв. 13	46,69	69,4	
19	ул. Многоэтажная, д. 1, кв. 7	18,01	37,28	
20	ул. Многоэтажная, д. 1, кв. 8	18,01	37,28	
21	ул. Многоэтажная, д. 2, кв. 5	31,78	53,34	

Лист	Изм.	№Док.	Подп.	Дата



Поквартирная спецификация 2 этажа

№ кв.	Адрес переселенца	Жилая площадь, м ²	Общая площадь, м ²	Примечание
4	ул. Многоэтажная, д. 1, кв. 3	18,01	37,28	
5	ул. Многоэтажная, д. 1, кв. 4	18,01	37,28	
6	ул. Многоэтажная, д. 2, кв. 1	31,78	53,34	
13	ул. Многоэтажная, д. 1, кв. 17	49,6	71,41	
14	ул. Многоэтажная, д. 1, кв. 15	33,26	56,12	
15	ул. Многоэтажная, д. 1, кв. 18	46,69	69,4	
22	ул. Многоэтажная, д. 1, кв. 9	18,01	37,28	
23	ул. Многоэтажная, д. 1, кв. 10	18,01	37,28	
24	ул. Многоэтажная, д. 2, кв. 7	31,78	53,34	



Ведомость наружной отделки

Поз.	Наименование элементов фасадов	Наименование материала и тип отделки	Наименование цвета или № колера	
1	Стена	Кирпич лицевой, гладкий	цвет "слоновая кость"	
2	Стена	Кирпич лицевой, гладкий	цвет "белый"	
3	Окна	профиль ПВХ, остекление прозрачное	RAL 7035	
4	Двери, витражи	профиль алюминиевый, остекление Planibel Linea Azurra	RAL 7040	
5	Декоративный элемент	Сталь с полимерным покрытием	RAL 7035	
6	Водосточная система	Круглая водосточная система	RAL 7040	
7	Кровля	Металлочерепица	RAL 7024	
8	Декоративный элемент	Декоративная штукатурка	NCS S 0580-Y10R	
9				



Ведомость наружной отделки

Поз.	Наименование элементов фасадов	Наименование материала и тип отделки	Наименование цвета или № колера	
1	Стена	Кирпич лицевой, гладкий	цвет "слоновая кость"	
2	Стена	Кирпич лицевой, гладкий	цвет "белый"	
3	Окна	профиль ПВХ, остекление прозрачное	RAL 7035	
4	Двери, витражи	профиль алюминиевый, остекление Planibel Linea Azurra	RAL 7040	
5	Декоративный элемент	Сталь с полимерным покрытием	RAL 7035	
6	Водосточная система	Круглая водосточная система	RAL 7040	
7	Кровля	Металлочерепица	RAL 7024	
8	Декоративный элемент	Декоративная штукатурка	NCS S 0580-Y10R	
9				



Ведомость наружной отделки

Поз.	Наименование элементов фасадов	Наименование материала и тип отделки	Наименование цвета или № колера	
1	Стена	Кирпич лицевой, гладкий	цвет "слоновая кость"	
2	Стена	Кирпич лицевой, гладкий	цвет "белый"	
3	Окна	профиль ПВХ, остекление прозрачное	RAL 7035	
4	Двери, витражи	профиль алюминиевый, остекление Planibel Linea Azurra	RAL 7040	
5	Декоративный элемент	Сталь с полимерным покрытием	RAL 7035	
6	Водосточная система	Круглая водосточная система	RAL 7040	
7	Кровля	Металлочерепица	RAL 7024	
8	Декоративный элемент	Декоративная штукатурка	NCS S 0580-Y10R	
9				



RU313

					Общий вид 1	Лист
Лист	Изм.	№Док.	Подп.	Дата		14



					Общий вид 3	Лист
Лист	Изм.	№Док.	Подп.	Дата		16



					Общий вид 4	Лист
Лист	Изм.	№Док.	Подп.	Дата		17



					Фрагмент. Вид 1	Лист
Лист	Изм.	№Док.	Подп.	Дата		18



					Фрагмент. Вид 2	Лист
Лист	Изм.	№Док.	Подп.	Дата		19



RU31302000

					Общий вид с архитектурной подсветкой	Лист
Лист	Изм.	№Док.	Подп.	Дата		21

Государственное унитарное предприятие Белгородской области
"Архитектурно-планировочное бюро"
Россия, 308000, г.Белгород, ул.Князя Трубецкого, 40, тел. 8(4722) 273-502
Свидетельство НП БЕЛАСПО (СРО) №0006/3-2012-3123017338-П-2, 25 мая 2012г.

Заказчик: Управление жилищно-коммунального комплекса и систем жизнеобеспечения
администрации Губкинского городского округа Белгородской области

Дизайн-проект
архитектурно-градостроительного облика по объекту:
"Строительство многоквартирного жилого дома по
адресу: Белгородская область, Губкинский городской
округ, с. Аверино, ул. Многоэтажная"

Главный архитектор проекта

Кутоманов Н.А.

ТЕХНИКО-ЭКОНОМИЧЕСКИЕ ПОКАЗАТЕЛИ

№ п/п	Наименование	Площадь		Примечание
		м ²	%	
1	Площадь участка всего в т.ч.:	10110,00		
	-площадь участка (31:03:0805003:245)	4586,0		
	-площадь благоустройства	5524,0		
2	Площадь застройки всего	1064,0		
	в т. ч.: жилой дом	736,0	11	
	в т. ч.: хозпостройка	328,0		
3	Площадь твердых покрытий всего в т.ч.:	2946,0		
	-площадь асфальтобетонного покрытия	750,0		
	-площадь асфальтобетонного покрытия (сущ.)	410,0		
	-площадь плиточного покрытия	640,0		
	-площадь плиточного покрытия с возможностью проезда	580,0		
	-площадь покрытия площадок (спецсмесь)	276,00		
	-площадь покрытия спортивной площадки (резиновая плитка)	290,00		
4	Площадь озеленения всего в т. ч.:	6100,0	60	
	-площадь придомовых участков	1215,0		

№ п/п	Наименование	Ед.изм	Примечание
1	Этажность здания	эт.	3
2	Количество этажей	эт.	3
3	Количество квартир	м ²	27
4	Общая площадь	м ²	1357,00
5	Жилая площадь	м ²	790,56

ВЕДОМОСТЬ ЭЛЕМЕНТОВ ОЗЕЛЕНЕНИЯ

№№ п.п.	Усл. обозн.	Наименование породы или вида насаждения	Возраст, лет	Кол-во шт.	Примечание
1		Существующие деревья	-	-	существующие
2		Самшит вечнозеленый / Дерен белый "Elegantissima"	2-3	76 шт.	саженец
3		Вяз голландский	5-7	4 шт.	саженец
4		Липа европейская "Palida"	5-7	34 шт.	саженец
5		Плодовые деревья (яблоня, слива, вишня)	5-7	35 шт.	саженец

Пояснительная записка

Дизайн-проект цветового решения фасадов по объекту "Многоквартирного жилого дома по адресу: Белгородская область, Губкинский городской округ, с. Аверино, ул. Многоэтажная", разработан на основании задания на проектирование.

Проект выполнен для строительства во II климатическом районе с расчетной температурой наружного воздуха -24оС, со скоростным напором ветра - 30м/сек., расчетной снеговой нагрузкой -180кг/м2.

Уровень ответственности здания II - (нормальный) согласно частей 7 - 10 статьи 4 Федерального закона ФЗ-384 от 30.12.2009.

Проектируемый многоквартирный жилой дом расположен в квартале жилой застройки ограниченного улицами Многоэтажная и Молодежная и Солнечная в с. Аверино, Губкинского городского округа на участке с кадастровым номером 31:03:0805003:245, площадь участка 4586,0 м2 .

Проектируемый объект представляет собой здание 3-х этажное здание. Трехподъездное здание со скатной крышей с неотапливаемым чердаком. В здании расположено 27 квартир. Жилой дом имеет прямоугольную форму в плане и габаритные размеры 49,30 x 15,00 м. Высота жилых этажей - 2,70 м от пола до потолка. Максимальная высота здания -13,8м.

Вход в жилую часть здания расположен на уровне 1 этажа, предусмотрен тамбур глубиной в соответствии с требованиями доступности для МГН.

В качестве мероприятий по обеспечению "безбарьерной среды", высота дверного порога не превышает 0,14мм. Входные двери выполнены с шириной открывания в свету не менее 1,2м, нижняя часть которых защищена металлической противоударной полосой Н-0,3м.

Наружная отделка стен - облицовочный кирпич.

Двери, витражи наружные:

- алюминиевые витражные с остеклением согласно ведомости наружной отделки.

Окна:

- пятикамерный ПВХ профиль с двухкамерным остеклением, остекление прозрачное, переплеты цвет - согласно ведомость отделки.

Покрытие площадок главных входов - тротуарная плитка 1К-6.1 , цвет - серый.

ВЕДОМОСТЬ МАЛЫХ АРХИТЕКТУРНЫХ ФОРМ

Поз.	Обозначение	Наименование	Кол-во	Примечания
1		Скамья	4	
2		Урна мусорная	4	

Изм.	Кол.уч.	Лист	№Док.	Подп.	Дата	Примечания			
						Дизайн-проект архитектурно-градостроительного облика по объекту: "Строительство многоквартирного жилого дома по адресу: Белгородская область, Губкинский городской округ, с. Аверино, ул. Многоэтажная"			
ГАП Кутоманов нач. отд. ОГС Сергиенко Исполнил Сергиенко						ГО Губкинский, с. Аверино, ул. Многоэтажная	Стадия	Лист	Листов
								1	25
							Пояснительная записка. Общие данные		

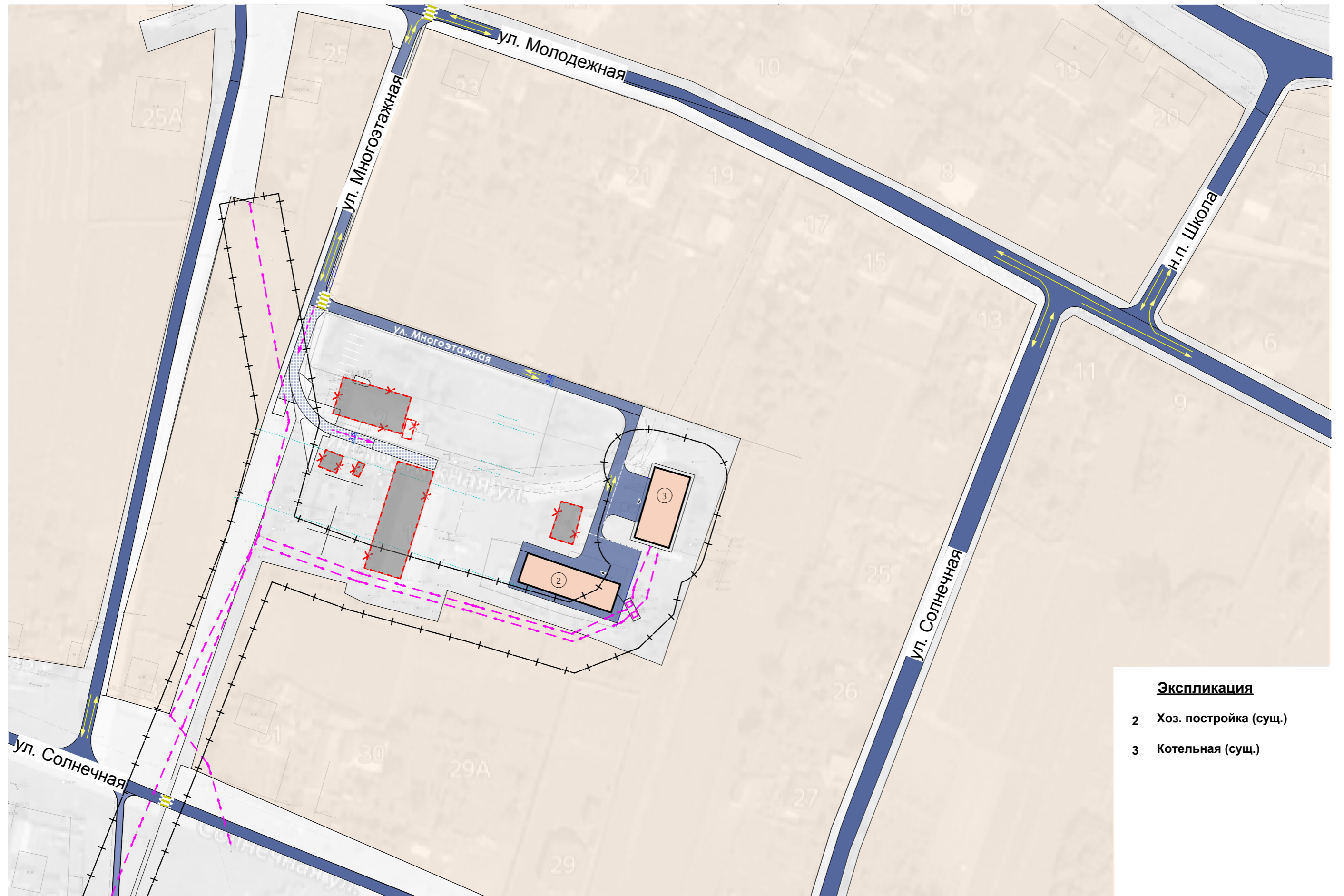
Ведомость основных чертежей

Лист	Наименование	Примечание
	Титульный лист	
1	Пояснительная записка. Общие данные	
2	Ведомость основных чертежей	
3	Ситуационная схема	
4	Схема планировочных ограничений с отображением объектов подлежащих	
5	Транспортная инфраструктура	
6	Пешеходная инфраструктура	
7	Зеленный каркас	
8	Концепция комплексного обустройства территории	
9	Концепция развития территории в границах квартала	
10	Концепция развития транспортно-пешеходной сети	
11	Схема планировочной организации земельного участка	
12	Схема решения по планировке, благоустройству, озеленению и освещению	
13	Материалы фотофиксации	
14	Общий вид 1	
15	Общий вид 2	
16	Общий вид 3	
17	Общий вид 4	
18	Фрагмент. Вид 1	
19	Фрагмент. Вид 2	
20	Общий вид по улице Многоэтажная	
21	Общий вид с архитектурной подсветкой	
22	Цветовое решение фасадов в осях 1-16. Ведомость наружной отделки	
23	Цветовое решение фасадов в осях 16-1. Ведомость наружной отделки	
24	Цветовое решение фасадов в осях Д-А, А-Д. Ведомость наружной отделки	
25	План 1-го этажа	
26	План типового этажа	

					Ведомость основных чертежей	Лист
Лист	Изм.	№Док.	Подп.	Дата		2



Схема планировочных ограничений с отображением объектов подлежащих сносу



Экспликация

- 2 Хоз. постройка (сущ.)
- 3 Котельная (сущ.)



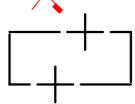
Демонтируемые здания и сооружения



Зона индивидуальной застройки



Существующие здания и сооружения



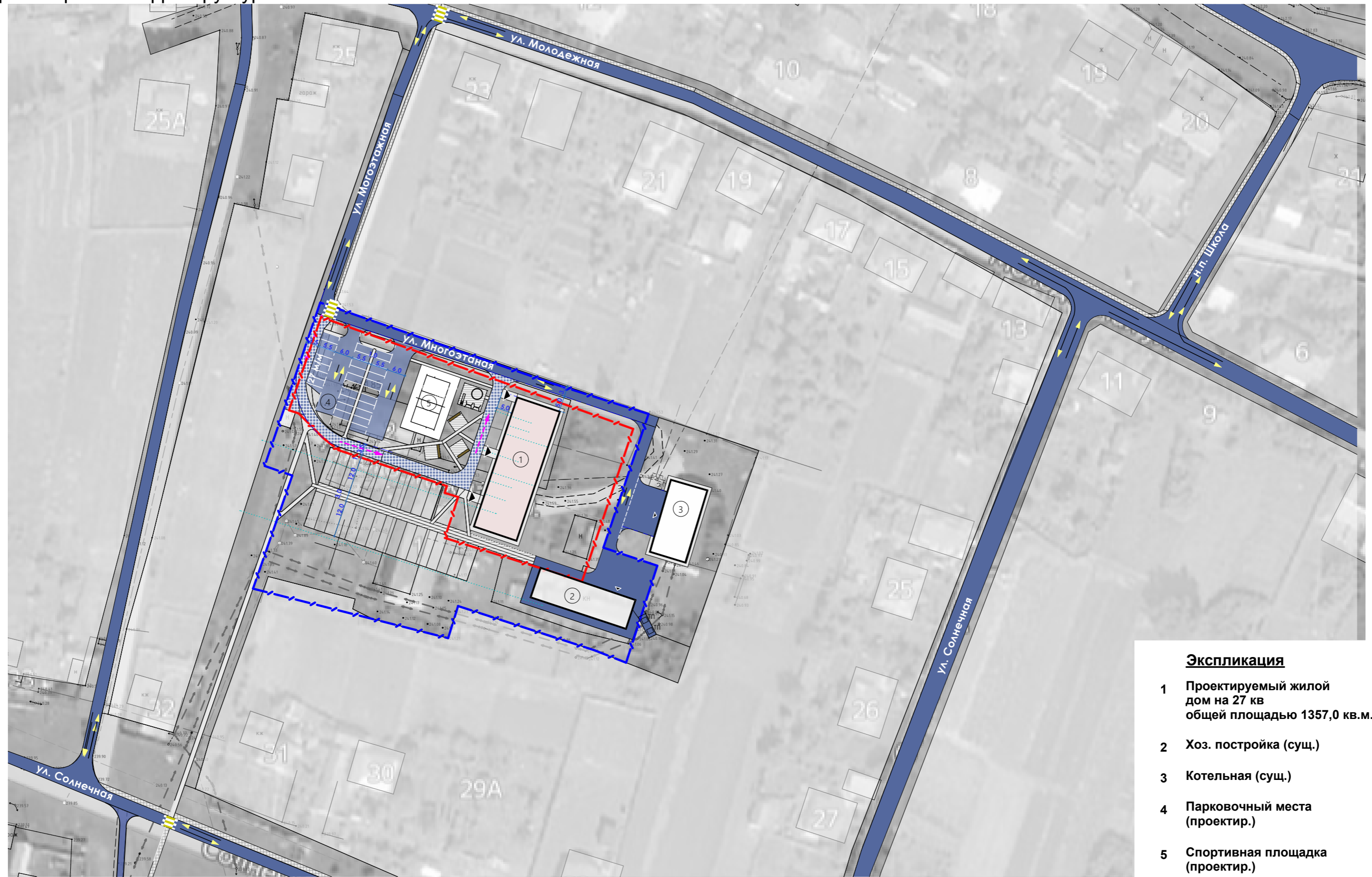
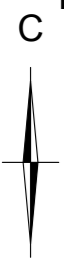
Границы зон с особыми условиями использования

Лист	Изм.	№Док.	Подп.	Дата

Схема планировочных ограничений с отображением объектов подлежащих сносу

Лист

4



Экспликация

- 1 Проектируемый жилой дом на 27 кв общей площадью 1357,0 кв.м.
- 2 Хоз. постройка (сущ.)
- 3 Котельная (сущ.)
- 4 Парковочный места (проектир.)
- 5 Спортивная площадка (проектир.)

Проезды и парковки с асфальтобетонным покрытием (проектир.)	Проезды с покрытием тротуарной плиткой (проектир.)	Пешеходные дорожки тип 1 (проектир.)	Зоны отдыха и площадок тип 2 (проектир.)
Улицы и парковки с асфальтобетонным покрытием	Пешеходные переходы	Пешеходные дорожки (сущ.)	Придомовые участки (проектир.)
Парковочные места	Направление движения спец. техники	Направление движения транспорта	





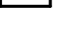





Лист	Изм.	№Док.	Подп.	Дата

Пешеходная инфраструктура



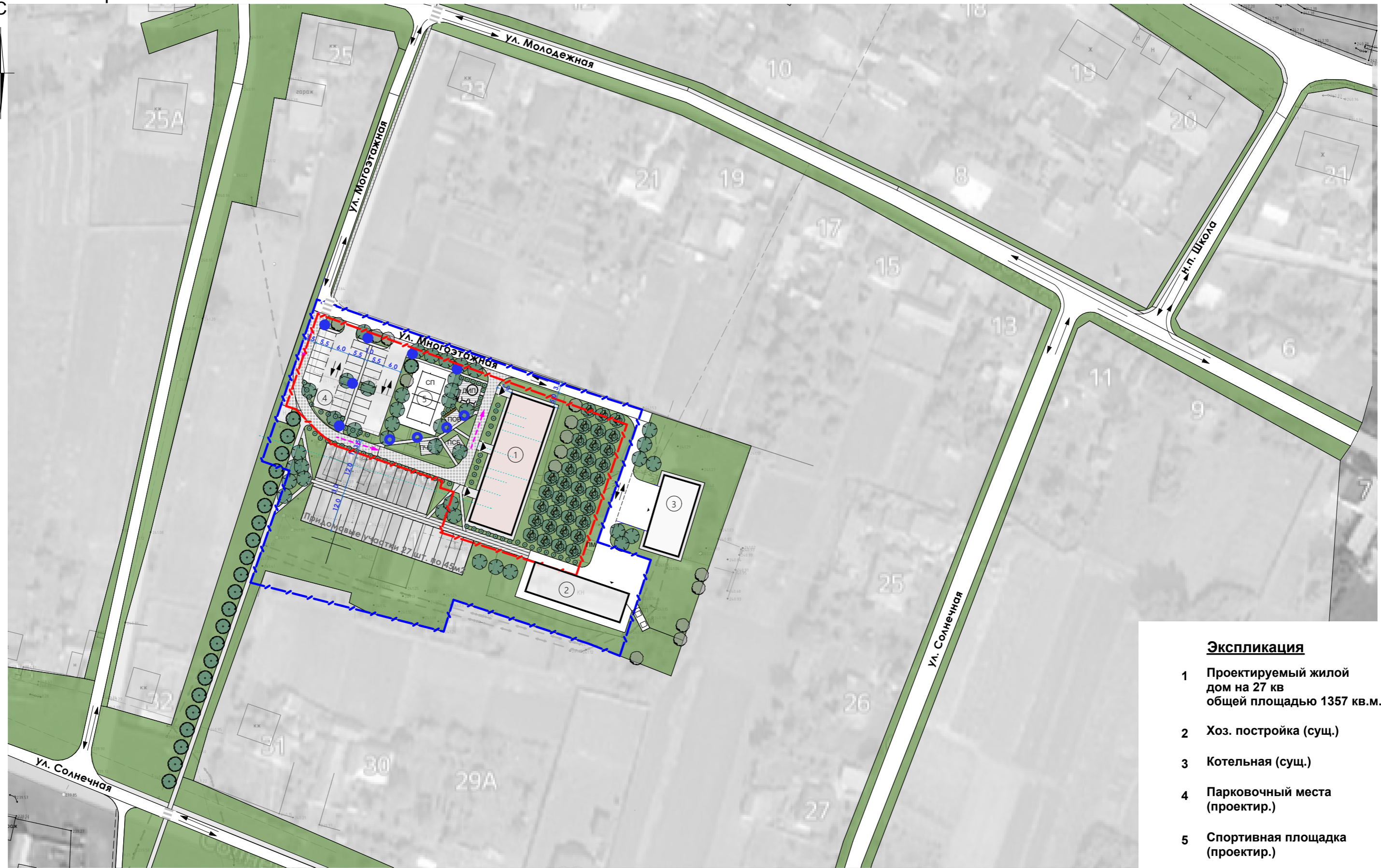
Экспликация

- 1 Проектируемый жилой дом на 27 кв общей площадью 1357,0 кв.м.
- 2 Хоз. постройка (сущ.)
- 3 Котельная (сущ.)
- 4 Парковочные места (проектир.)
- 5 Спортивная площадка (проектир.)

 Улицы и парковки с асфальтобетонным покрытием	 Проезды с покрытием тротуарной плиткой	 Пешеходные дорожки	 Зоны отдыха и площадок
 Проезды и парковки с асфальтобетонным покрытием	 Пешеходные переходы	 Пешеходные дорожки (сущ.)	
 Парковочные места	 Направление движения спец. техники	 Направление движения транспорта	

Лист	Изм.	№Док.	Подп.	Дата

Пешеходная инфраструктура

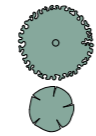


Экспликация

- 1 Проектируемый жилой дом на 27 кв общей площадью 1357 кв.м.
- 2 Хоз. постройка (сущ.)
- 3 Котельная (сущ.)
- 4 Парковочный места (проектир.)
- 5 Спортивная площадка (проектир.)



Существующие деревья лиственных пород



Вяз голландский



Самшит вечнозеленый / Дерен белый "Elegantissima"



Газон, многолетние травы



Плодовые деревья



Липа европейская "Palida"

Лист	Изм.	№Док.	Подп.	Дата

Концепция комплексного обустройства территории



- Экспликация**
- 1 Проектируемый жилой дом на 32 кв общей площадью 2400 кв.м.
 - 2 Хоз. постройка (сущ.)
 - 3 Котельная (сущ.)
 - 4 Парковочный места (проектир.)
 - 5 Спортивная площадка (проектир.)

Существующие здания	Проектируемый жилой дом	Пешеходные дорожки (проектир.)	Зоны отдыха и площадок (проектир.)	Озеленение
Улицы с асфальтобетонным покрытием (сущ)	Проезды с покрытием тротуарной плитки (проектир.)	Проектируемые деревья и кустарники	Скамья индивидуальная	
Проезды с асфальтобетонным покрытием (проектир.)	Парковочные места	Существующие деревья и кустарники лиственных пород		

Лист	Изм.	№Док.	Подп.	Дата	Концепция комплексного обустройства территории	Лист
						8

Концепция развития территории в границах квартала



Концепция развития транспортно-пешеходной сети

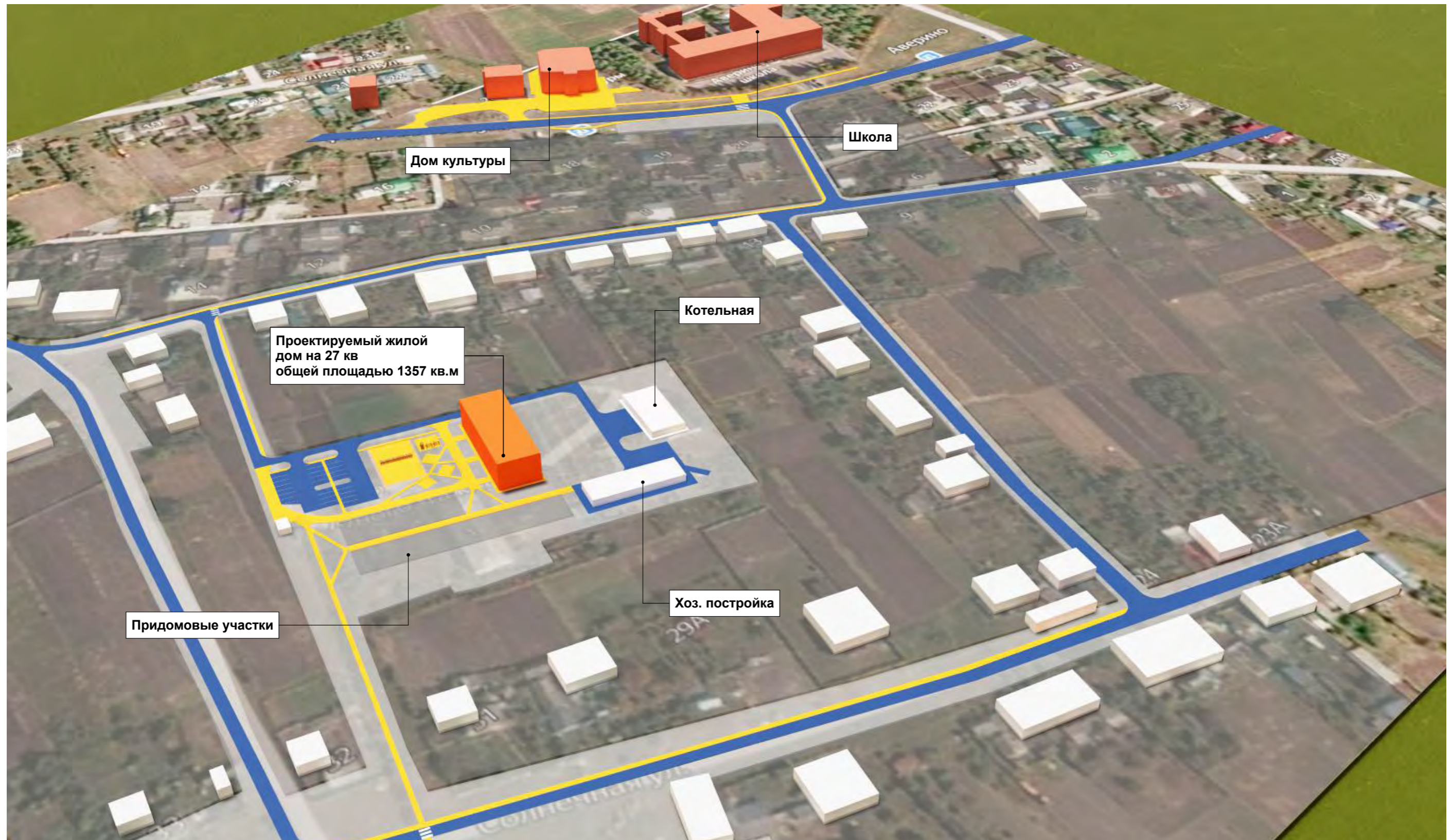
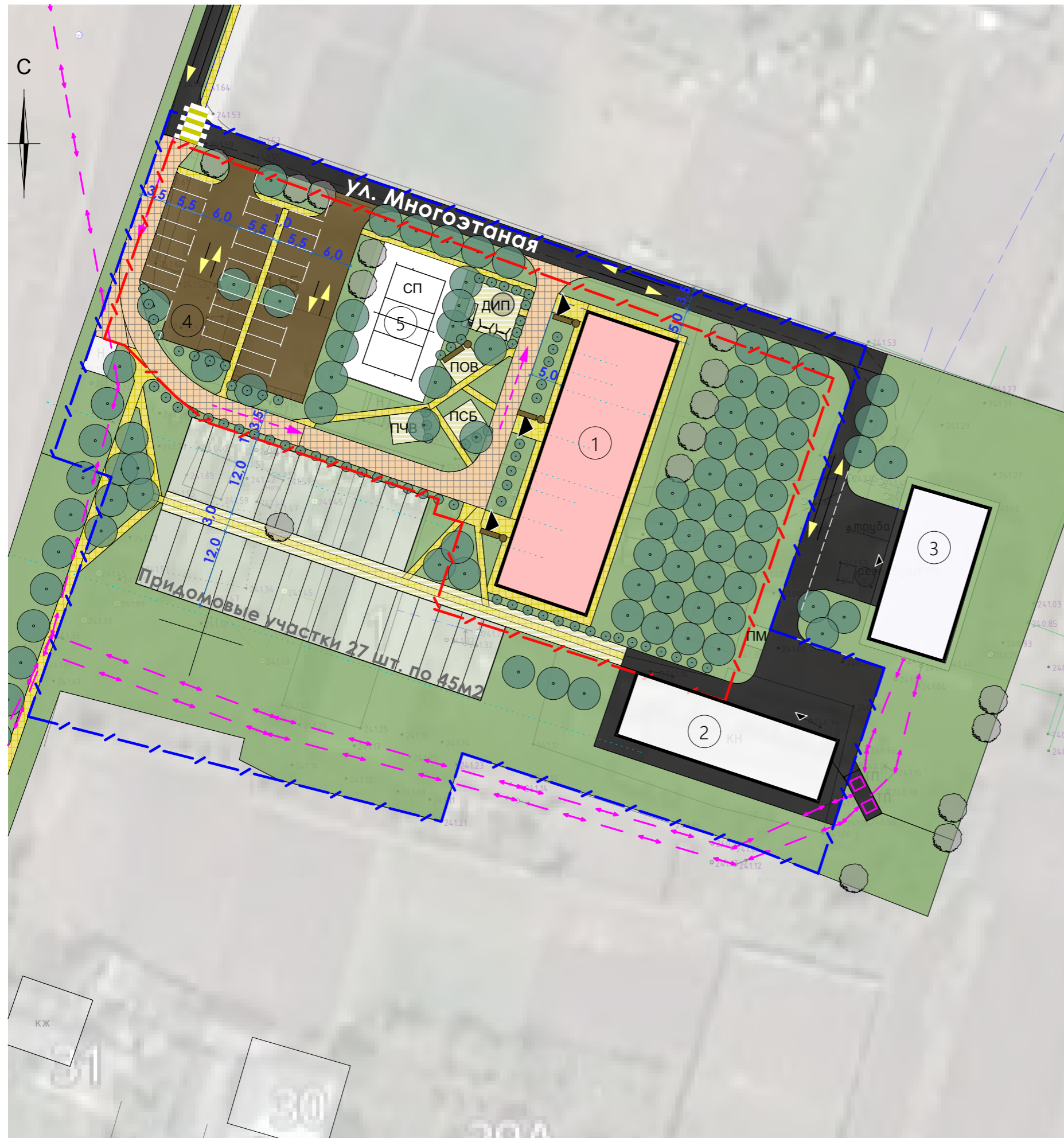


Схема планировочной организации земельного участка



ТЕХНИКО-ЭКОНОМИЧЕСКИЕ ПОКАЗАТЕЛИ

№ п/п	Наименование	Площадь		Примечание
		м ²	%	
1	Площадь участка всего в т.ч.:	10110,00		
	-площадь участка (31:03:0805003:245)	4586,0		
	-площадь благоустройства	5524,0		
2	Площадь застройки всего	1064,0		
	в т. ч.: жилой дом	736,0	11	
	в т. ч.: хозяйственная	328,0		
3	Площадь твердых покрытий всего в т.ч.:	2946,0		
	-площадь асфальтобетонного покрытия	750,0		
	-площадь асфальтобетонного покрытия (сущ.)	410,0		
	-площадь плиточного покрытия	640,0		
	-площадь плиточного покрытия с возможностью проезда	580,0		
4	Площадь озеленения всего в т. ч.:	6100,0	60	
	-площадь придомовых участков	1215,0		

ВЕДОМОСТЬ ЖИЛЫХ И ОБЩЕСТВЕННЫХ ЗДАНИЙ И СООРУЖЕНИЙ

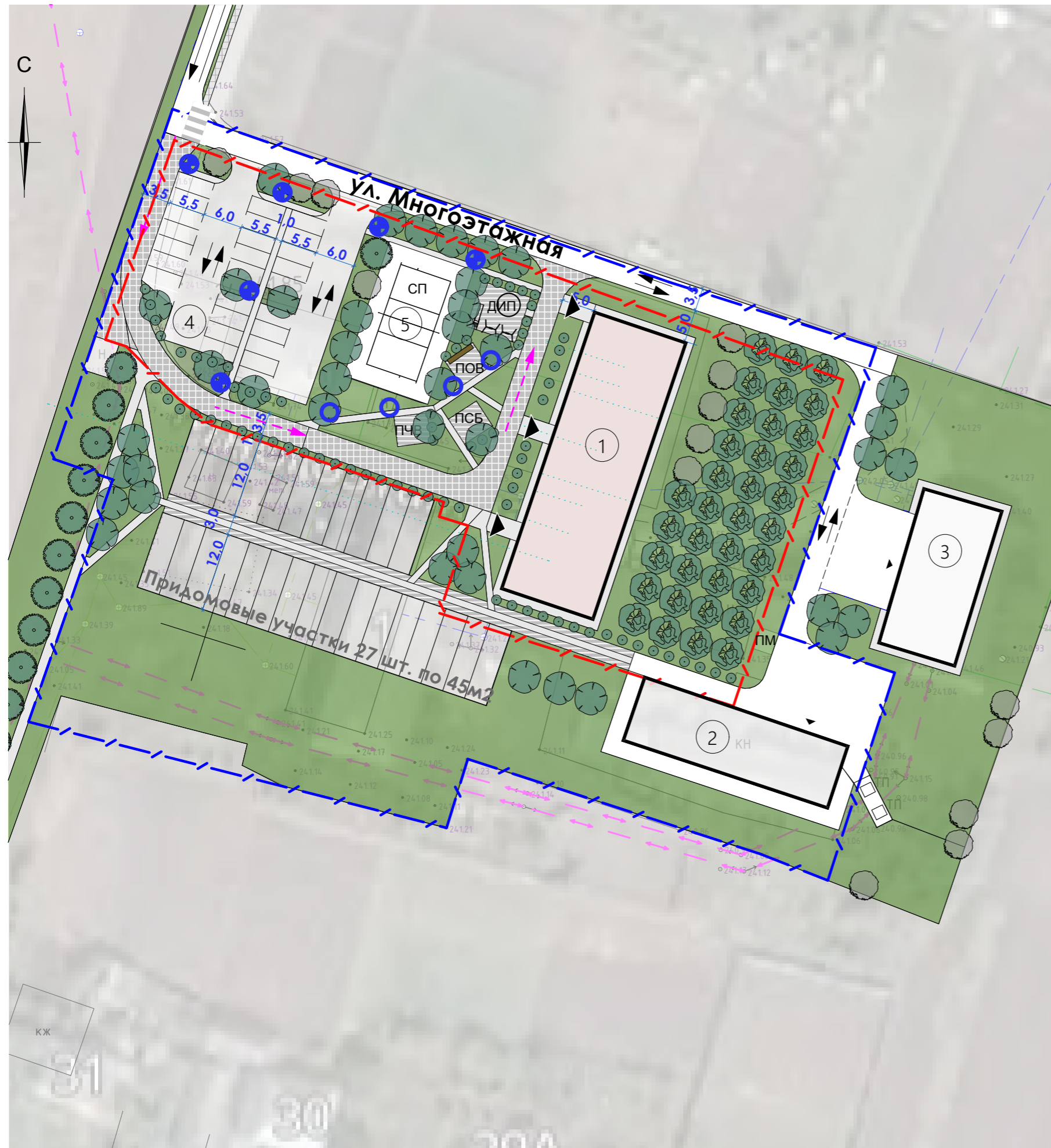
№ по плану	Наименование	Этажность	Количество			Площадь				Строительный Объем	
			зданий	квартир		застройки		общая нормируемая		Здания	Всего
				здания	всего	здания	Всего	здания	всего		
1		3		27		730,40					8643,10

ВЕДОМОСТЬ ПЛОЩАДОК

Поз.	Наименование	Тип	Площадь покрытия, кв.м.	Примечания
ДИП	Детская игровая площадка			
ПОВ	Площадка отдыха взрослых			
ПМ	Площадка для мусоросборников			
ПСБ	Площадка сушки белья			
ПЧВ	Площадка чистки вещей			
СП	Спортивная площадка			

- УСЛОВНЫЕ ОБОЗНАЧЕНИЯ**
- граница участка
 - граница благоустройства
 - существующие здания, строения и сооружения
 - проектируемые здания, строения и сооружения
 - существующее асфальтобетонное покрытие улицы, проездов
 - проектируемое асфальтобетонное покрытие проезда
 - направление по оси движения спец. техники
 - мощение тротуарной плиткой (проектир.)
 - проектир. мощение тротуарной плиткой (возможностью проезда) сущ. мощение
 - покрытие площадок (спецсмесь)
 - газон (проектир.)
 - газон (сущ.)
 - ЛЭП
 - охранная зона инж. коммуникаций
 - Деревья и кустарники декоративных работ
 - Скамья - 4 шт
 - Урна - 4 шт.

Схема решений по планировке, благоустройству, озеленению и освещению территории



№№ п.п.	Усл. обозн.	Наименование породы или вида насаждения	Возраст, лет	Кол-во шт.	Примечание
1		Существующие деревья	-	-	существующие
2		Самшит вечнозеленый / Дерен белый "Elegantissima"	2-3	76 шт.	саженец
3		Вяз голандский	5-7	4 шт.	саженец
4		Липа европейская "Palida"	5-7	34 шт.	саженец
5		Плодовые деревья (яблоня, слива, вишня)	5-7	35 шт.	саженец

ВЕДОМОСТЬ ЖИЛЫХ И ОБЩЕСТВЕННЫХ ЗДАНИЙ И СООРУЖЕНИЙ									
№ по плану	Наименование	Этажность	Количество		Площадь		Строительный Объем		
			зданий	квартир	зданий	Всего	Здания	Всего	
1		3		45	1098,0				

ВЕДОМОСТЬ ПЛОЩАДОК				
Поз.	Наименование	Тип	Площадь покрытия, кв.м.	Примечания
ДИП	Детская игровая площадка			
ПОВ	Площадка отдыха взрослых			
ПМ	Площадка для мусоросборников			
ПСБ	Площадка сушки белья			
ПЧВ	Площадка чистки вещей			
СП	Спортивная площадка			

- УСЛОВНЫЕ ОБОЗНАЧЕНИЯ**
- граница участка
 - граница благоустройства
 - проектируемые здания, строения и сооружения
 - существующее асфальто-бетонное покрытие улицы, проездов
 - направление по оси движения спец. техники
 - мощение тротуарной плиткой (проектир.)
 - проектир. мощение тротуарной плиткой (возможностью проезда)
 - сущ. мощение
 - покрытие площадок (спецсмесь)
 - газон (проектир.)
 - газон (сущ.)
 - Красная линия
 - Линия застройки
 - Деревья и кустарники декоративных работ за границами благоустройства
 - осетительный прибор на опоре - 6 шт.
 - уличный светильник h=1м - 4 шт.

С



Общий вид 1



					Общий вид 1	Лист
Лист	Изм.	№Док.	Подп.	Дата		14













Общий вид с архитектурной подсветкой



					Общий вид с архитектурной подсветкой	Лист
Лист	Изм.	№Док.	Подп.	Дата		21




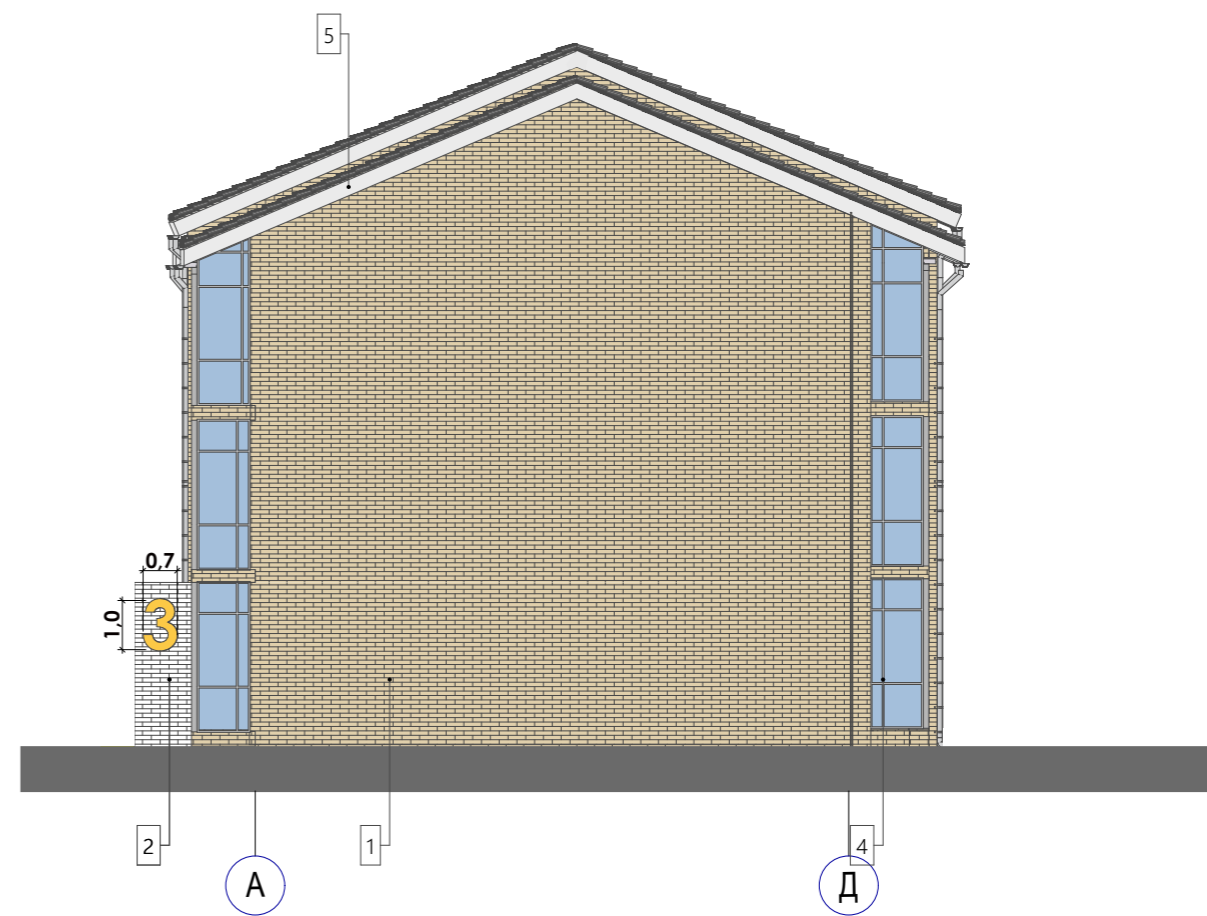
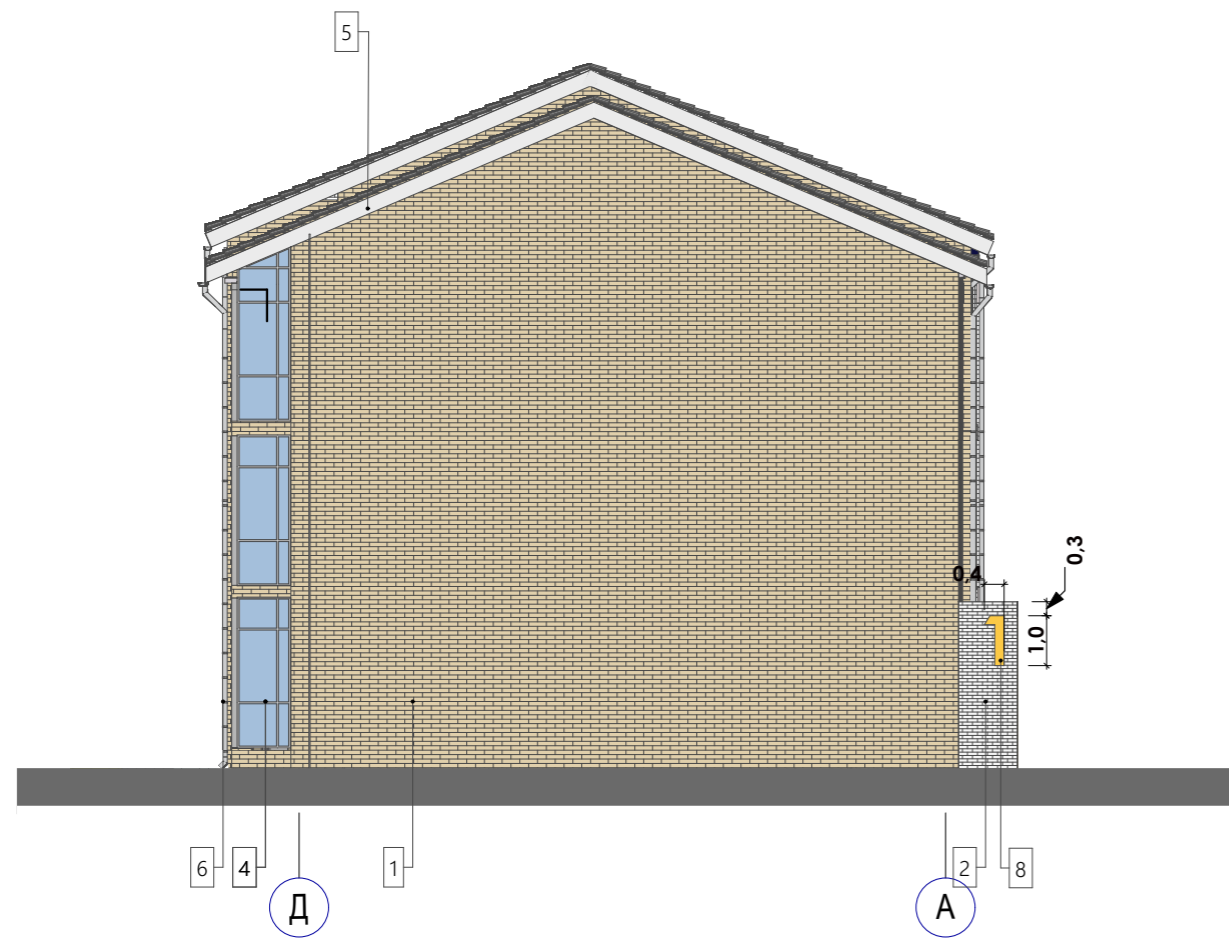
Ведомость наружной отделки

Поз.	Наименование элементов фасадов	Наименование материала и тип отделки	Наименование цвета или № колера	
1	Стена	Кирпич лицевой, гладкий	цвет "слоновая кость"	
2	Стена	Кирпич лицевой, гладкий	цвет "белый"	
3	Окна	профиль ПВХ, остекление прозрачное	RAL 7035	
4	Двери, витражи	профиль алюминиевый, остекление Planibel Linea Azurra	RAL 7040	
5	Декоративный элемент	Сталь с полимерным покрытием	RAL 7035	
6	Водосточная система	Круглая водосточная система	RAL 7040	
7	Кровля	Металлочерепица	RAL 7024	
8	Декоративный элемент	Декоративная штукатурка	NCS S 0580-Y10R	
9				


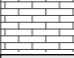

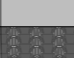



Ведомость наружной отделки

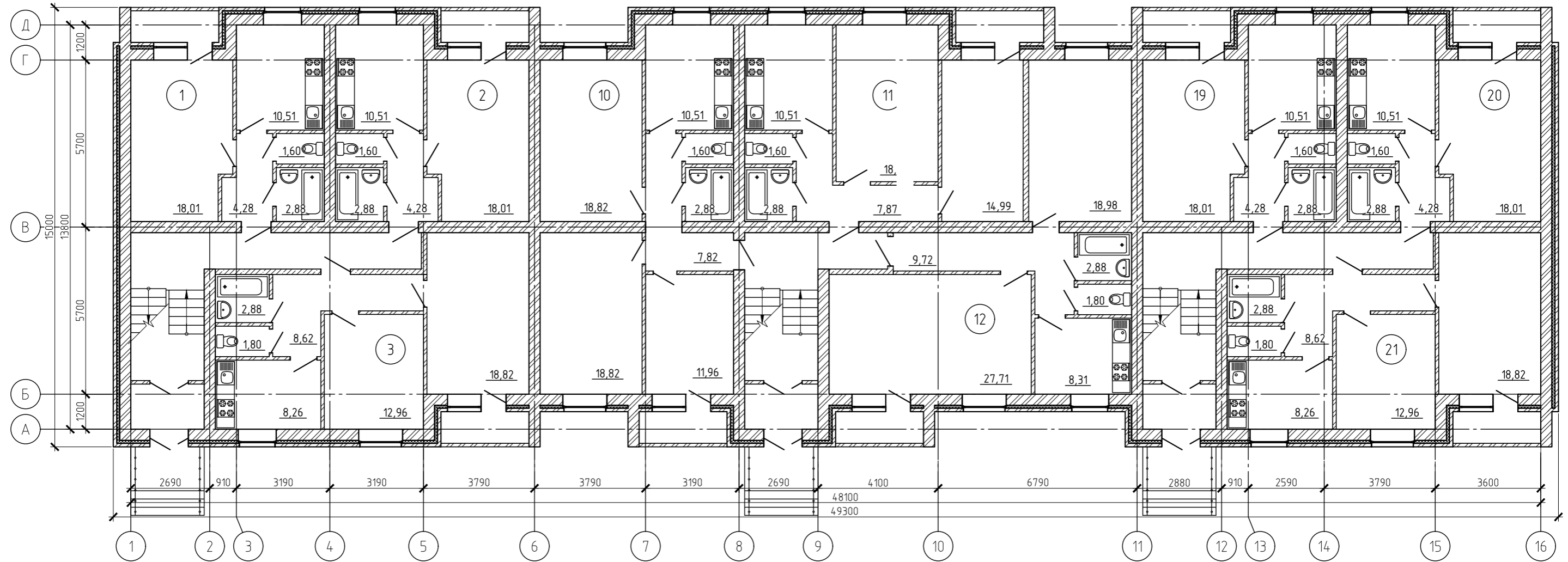
Поз.	Наименование элементов фасадов	Наименование материала и тип отделки	Наименование цвета или № колера	
1	Стена	Кирпич лицевой, гладкий	цвет "слоновая кость"	
2	Стена	Кирпич лицевой, гладкий	цвет "белый"	
3	Окна	профиль ПВХ, остекление прозрачное	RAL 7035	
4	Двери, витражи	профиль алюминиевый, остекление Planibel Linea Azurra	RAL 7040	
5	Декоративный элемент	Сталь с полимерным покрытием	RAL 7035	
6	Водосточная система	Круглая водосточная система	RAL 7040	
7	Кровля	Металлочерепица	RAL 7024	
8	Декоративный элемент	Декоративная штукатурка	NCS S 0580-Y10R	
9				



Ведомость наружной отделки

Поз.	Наименование элементов фасадов	Наименование материала и тип отделки	Наименование цвета или № колера	
1	Стена	Кирпич лицевой, гладкий	цвет "слоновая кость"	
2	Стена	Кирпич лицевой, гладкий	цвет "белый"	
3	Окна	профиль ПВХ, остекление прозрачное	RAL 7035	
4	Двери, витражи	профиль алюминиевый, остекление Planibel Linea Azurra	RAL 7040	
5	Декоративный элемент	Сталь с полимерным покрытием	RAL 7035	
6	Водосточная система	Круглая водосточная система	RAL 7040	
7	Кровля	Металлочерепица	RAL 7024	
8	Декоративный элемент	Декоративная штукатурка	NCS S 0580-Y10R	
9				

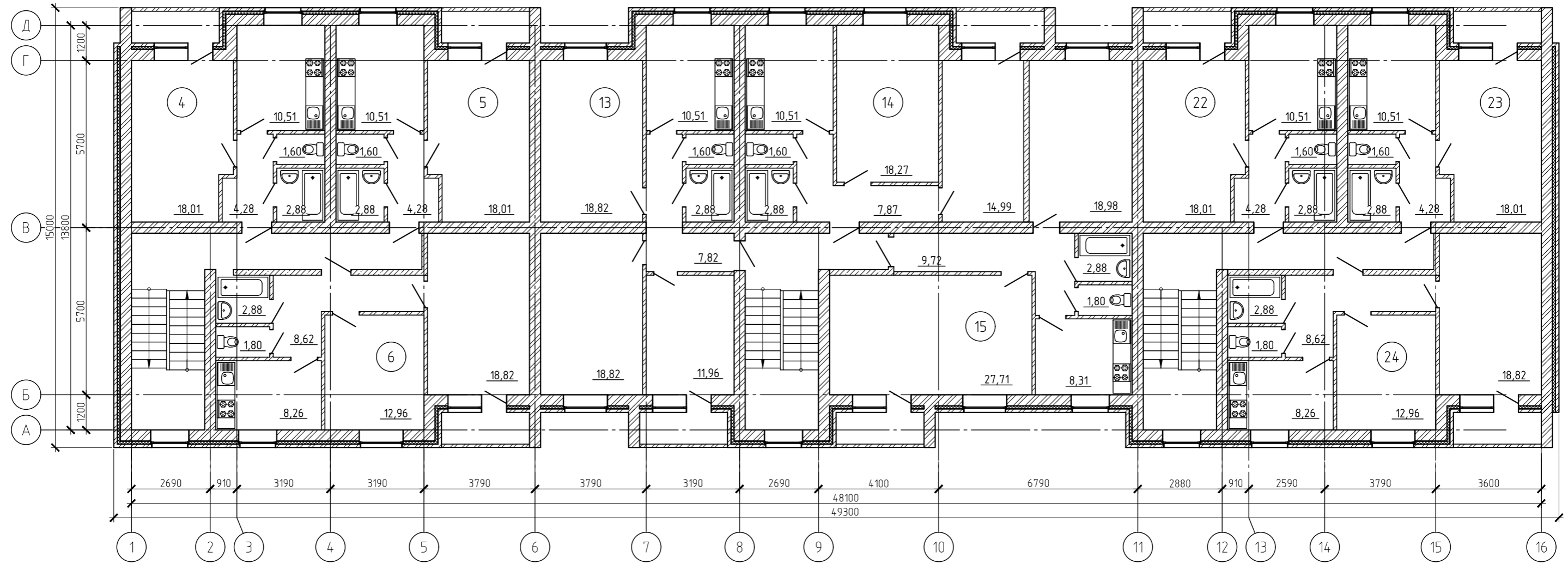
План 1-го этажа



Поквартирная спецификация 1 этажа

№ кв.	Адрес переселенца	Жилая площадь, м ²	Общая площадь, м ²	Примечание
1	ул. Многоэтажная, д. 1, кв. 1	18,01	37,28	
2	ул. Многоэтажная, д. 1, кв. 2	18,01	37,28	
3	ул. Многоэтажная, д. 1, кв. 16	31,78	53,34	
10	ул. Многоэтажная, д. 1, кв. 14	49,6	71,41	
11	-	33,26	56,12	
12	ул. Многоэтажная, д. 1, кв. 13	46,69	69,4	
19	ул. Многоэтажная, д. 1, кв. 7	18,01	37,28	
20	ул. Многоэтажная, д. 1, кв. 8	18,01	37,28	
21	ул. Многоэтажная, д. 2, кв. 5	31,78	53,34	

План типового этажа



Поквартирная спецификация 2 этажа

№ кв.	Адрес переселенца	Жилая площадь, м ²	Общая площадь, м ²	Примечание
4	ул. Многоэтажная, д. 1, кв. 3	18,01	37,28	
5	ул. Многоэтажная, д. 1, кв. 4	18,01	37,28	
6	ул. Многоэтажная, д. 2, кв. 1	31,78	53,34	
13	ул. Многоэтажная, д. 1, кв. 17	49,6	71,41	
14	ул. Многоэтажная, д. 1, кв. 15	33,26	56,12	
15	ул. Многоэтажная, д. 1, кв. 18	46,69	69,4	
22	ул. Многоэтажная, д. 1, кв. 9	18,01	37,28	
23	ул. Многоэтажная, д. 1, кв. 10	18,01	37,28	
24	ул. Многоэтажная, д. 2, кв. 7	31,78	53,34	