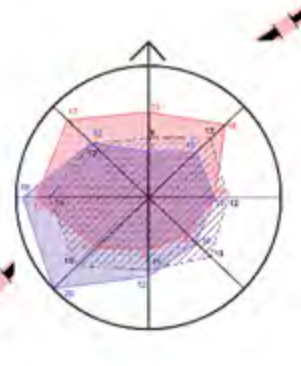




ПРАВИЛА ЗЕМЛЕПОЛЬЗОВАНИЯ ЗАСТРОЙКИ
ГУБКИНСКОГО ГОРОДСКОГО ОКРУГА
БЕЛГОРОДСКОЙ ОБЛАСТИ

К у р с к а я о б л а с т ь

КАРТА ЗОН С ОСОБИМИ УСЛОВИЯМИ
ИСПОЛЬЗОВАНИЯ ТЕРРИТОРИИ ГОРОДСКОГО ОКРУГА



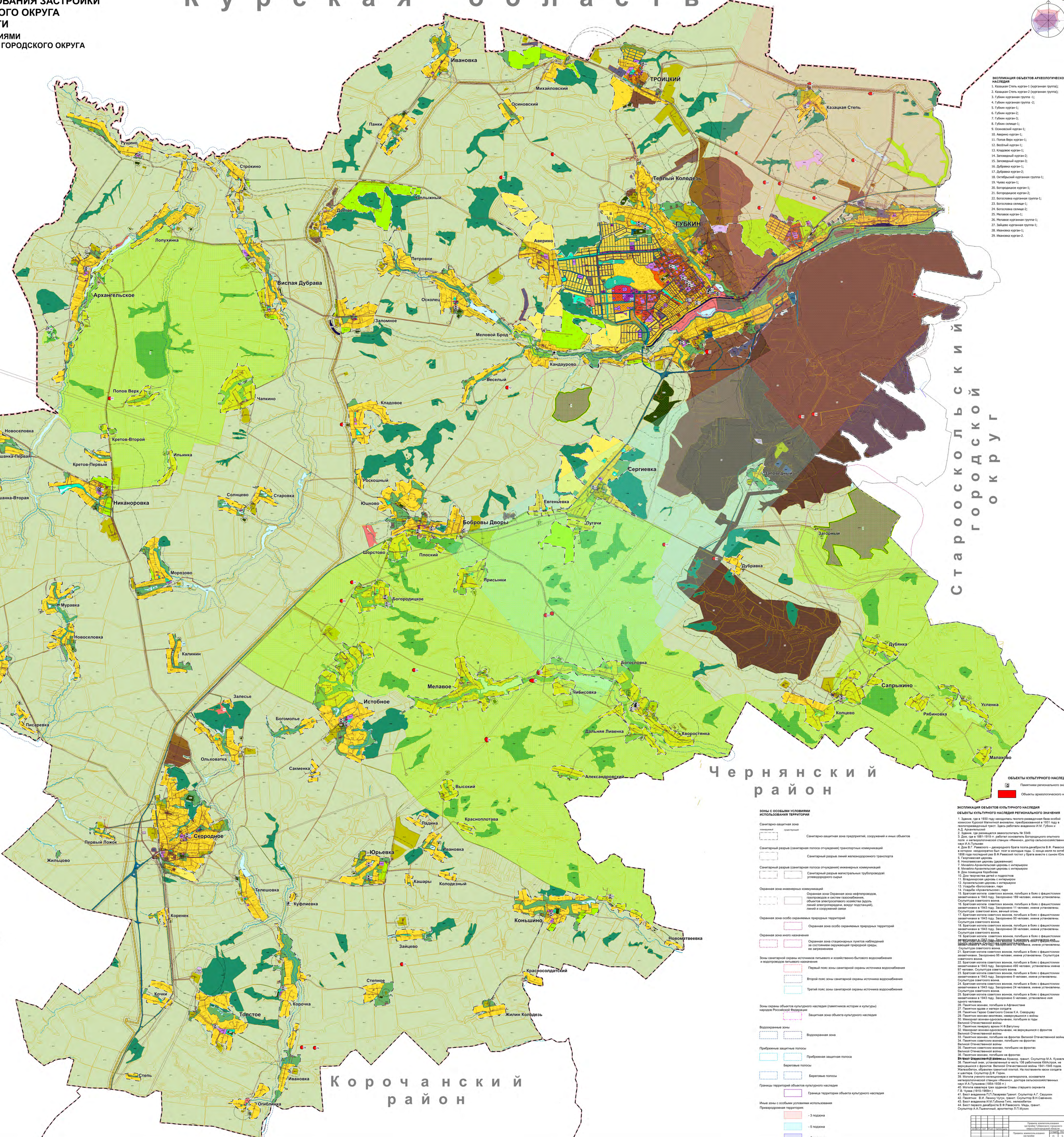
- УСЛОВНЫЕ ОБОЗНАЧЕНИЯ**
Территориальные границы:
- Граница субъекта Российской Федерации
- Граница муниципального района
- Граница городского округа
- Граница населенного пункта

- ОСОБО ОХРАНИМАемые ПРИРОДНЫЕ ТЕРРИТОРИИ**
- Государственный природный заповедник, в том числе федерального
- Природный парк
- Государственный природный заказник
- Памятник природы
- Дендрологический парк
- Ботанический сад

- ЭКСПЛИКАЦИЯ ОСОБО ОХРАНИМАемых ПРИРОДНЫХ ТЕРРИТОРИЙ ФЕДЕРАЛЬНОГО ЗНАЧЕНИЯ**
1. Государственный природный заповедник "Белогорский" участок "Лысы Горы"
2. Государственный природный заповедник "Белогорский" участок "Новая Сель"
ЭКСПЛИКАЦИЯ ОСОБО ОХРАНИМАемых ПРИРОДНЫХ ТЕРРИТОРИЙ РЕГИОНАЛЬНОГО ЗНАЧЕНИЯ
3. Государственный природный заказник "Урочище "Крепышеское"
4. Государственный природный заказник (ландшафтный) заказник регионального значения "Архангельский"
5. Государственный природный заказник "Старинный парк"
6. Государственный природный заказник (ландшафтный) заказник регионального значения "Трипольский"
7. Государственный природный заказник "Воскресенская поляна р. Осколь"
8. Природный парк Урочище "Журавли" и "Журавли"
9. Памятник природы "Табачки в долине р. Осколь"
10. Памятник природы "Табачки вблизи с. Куховки"

- ТЕРРИТОРИАЛЬНЫЕ ЗОНЫ:**
ЖИЛЬЕ ЗОНЫ (Ж)
Ж-1 зона застройки индивидуальных жилых домов и малоэтажными жилыми домами блоковой застройки
Ж-1.1 зона малоэтажных индивидуальных жилых застроек
Ж-2 зона застройки малоэтажными жилыми домами
Ж-3 зона застройки среднеэтажными жилыми домами блоковой застройки и многоквартирными домами
Ж-4 зона застройки многоквартирными индустриальными домами
ОБЩЕСТВЕННО-ДЕЛОВЫЕ ЗОНЫ (ОД)
ОД-1 зона делового, общественного и коммерческого назначения
ОД-2 зона размещения объектов социального и коммунально-бытового назначения
ПРОМЫШЛЕННЫЕ ЗОНЫ (П)
П зона инженерной и транспортной инфраструктуры (д.к.э.з.э.п.э.)
П-1 зона размещения коммунальных и складских объектов
П-2 зона размещения производственных объектов в класса опасности
П-3 зона размещения производственных объектов в класса опасности
П-4 зона размещения производственных объектов в класса опасности
П-5 зона размещения производственных объектов в класса опасности
П-6 зона размещения металлургических предприятий
П-7 зона инженерной инфраструктуры
П-8 зона автомобильного транспорта
П-9 зона железнодорожного транспорта
ЗОНЫ СЕЛЬСКОХОЗЯЙСТВЕННОГО ИСПОЛЬЗОВАНИЯ (СХ)
СХ-1 зона сельскохозяйственных угодий
СХ-2 зона занятая объектами сельскохозяйственного назначения и предназначенная для ведения сельского хозяйства
СХ-3 зона ведения садоводства и огородничества личного подсобного хозяйства
ЗОНЫ РЕКРЕАЦИОННОГО НАЗНАЧЕНИЯ (Р)
Р-1 зона зеленых общественных территорий
Р-2 зона отдыха и туризма
Р-3 зона пригородного ландшафта
ЗОНЫ СПЕЦИАЛЬНОГО НАЗНАЧЕНИЯ (СО)
СО-1 зона кладбища
СО-2 зона размещения твердых коммунальных отходов
СО-3 зона иного специального назначения
ИБИЕ ЗОНЫ
З-1 зона лесного фонда
З-2 зона водного фонда
З-3 зона особо охраняемых территорий
КОМПЛЕКСНОЕ РАЗВИТИЕ ТЕРРИТОРИЙ
Территория комплексного развития, включая территории, подлежащие комплексному освоению

Прохоровский район
Корочанский район
Старогородский район



- ЭКСПЛИКАЦИЯ ОБЪЕКТОВ АРХЕОЛОГИЧЕСКОГО НАСЛЕДИЯ**
1. Казачья Сель курган-1 (охранная группа)
2. Казачья Сель курган-2 (охранная группа)
3. Губкинский курган-1
4. Губкинский курган-2
5. Губкинский курган-3
6. Губкинский курган-4
7. Губкинский курган-5
8. Губкинский курган-6
9. Осиновский курган-1
10. Аверинский курган-1
11. Топогоровский курган-1
12. Восточный курган-1
13. Кладовое курган-1
14. Западный курган-2
15. Западный курган-3
16. Дубровка курган-1
17. Дубровка курган-2
18. Осиновский курганная группа-1
19. Чучевский курган-1
20. Богородицкий курган-1
21. Богородицкий курган-2
22. Богородицкий курганная группа-1
23. Богородицкий курганная группа-2
24. Богородицкий курганная группа-3
25. Меловое курган-1
26. Меловое курганная группа-1
27. Меловое курганная группа-2
28. Меловое курган-2
29. Меловое курган-3

- ЭКСПЛИКАЦИЯ ОБЪЕКТОВ КУЛЬТУРНОГО НАСЛЕДИЯ**
ОБЪЕКТЫ КУЛЬТУРНОГО НАСЛЕДИЯ РЕГИОНАЛЬНОГО ЗНАЧЕНИЯ
1. Дача, где в 1890 году архитектором Александром Ивановичем Губкиным разработана типовая планировка и застройка рабочих поселков в Губкине, расположенная в 1931 году в перестроенной стилобатной застройки архитектором А.И. Губкиным
2. Дача, где в 1881-1893 гг. работал архитектор Федор Иванович Шуберт
3. Дом, где в 1881-1893 гг. работал архитектор Федор Иванович Шуберт
4. Дом, где в 1881-1893 гг. работал архитектор Федор Иванович Шуберт
5. Дом, где в 1881-1893 гг. работал архитектор Федор Иванович Шуберт
6. Дом, где в 1881-1893 гг. работал архитектор Федор Иванович Шуберт
7. Дом, где в 1881-1893 гг. работал архитектор Федор Иванович Шуберт
8. Дом, где в 1881-1893 гг. работал архитектор Федор Иванович Шуберт
9. Дом, где в 1881-1893 гг. работал архитектор Федор Иванович Шуберт
10. Дом, где в 1881-1893 гг. работал архитектор Федор Иванович Шуберт
11. Дом, где в 1881-1893 гг. работал архитектор Федор Иванович Шуберт
12. Дом, где в 1881-1893 гг. работал архитектор Федор Иванович Шуберт
13. Дом, где в 1881-1893 гг. работал архитектор Федор Иванович Шуберт
14. Дом, где в 1881-1893 гг. работал архитектор Федор Иванович Шуберт
15. Дом, где в 1881-1893 гг. работал архитектор Федор Иванович Шуберт
16. Дом, где в 1881-1893 гг. работал архитектор Федор Иванович Шуберт
17. Дом, где в 1881-1893 гг. работал архитектор Федор Иванович Шуберт
18. Дом, где в 1881-1893 гг. работал архитектор Федор Иванович Шуберт
19. Дом, где в 1881-1893 гг. работал архитектор Федор Иванович Шуберт
20. Дом, где в 1881-1893 гг. работал архитектор Федор Иванович Шуберт
21. Дом, где в 1881-1893 гг. работал архитектор Федор Иванович Шуберт
22. Дом, где в 1881-1893 гг. работал архитектор Федор Иванович Шуберт
23. Дом, где в 1881-1893 гг. работал архитектор Федор Иванович Шуберт
24. Дом, где в 1881-1893 гг. работал архитектор Федор Иванович Шуберт
25. Дом, где в 1881-1893 гг. работал архитектор Федор Иванович Шуберт
26. Дом, где в 1881-1893 гг. работал архитектор Федор Иванович Шуберт
27. Дом, где в 1881-1893 гг. работал архитектор Федор Иванович Шуберт
28. Дом, где в 1881-1893 гг. работал архитектор Федор Иванович Шуберт
29. Дом, где в 1881-1893 гг. работал архитектор Федор Иванович Шуберт
30. Дом, где в 1881-1893 гг. работал архитектор Федор Иванович Шуберт
31. Дом, где в 1881-1893 гг. работал архитектор Федор Иванович Шуберт
32. Дом, где в 1881-1893 гг. работал архитектор Федор Иванович Шуберт
33. Дом, где в 1881-1893 гг. работал архитектор Федор Иванович Шуберт
34. Дом, где в 1881-1893 гг. работал архитектор Федор Иванович Шуберт
35. Дом, где в 1881-1893 гг. работал архитектор Федор Иванович Шуберт
36. Дом, где в 1881-1893 гг. работал архитектор Федор Иванович Шуберт
37. Дом, где в 1881-1893 гг. работал архитектор Федор Иванович Шуберт
38. Дом, где в 1881-1893 гг. работал архитектор Федор Иванович Шуберт
39. Дом, где в 1881-1893 гг. работал архитектор Федор Иванович Шуберт
40. Дом, где в 1881-1893 гг. работал архитектор Федор Иванович Шуберт
41. Дом, где в 1881-1893 гг. работал архитектор Федор Иванович Шуберт
42. Дом, где в 1881-1893 гг. работал архитектор Федор Иванович Шуберт
43. Дом, где в 1881-1893 гг. работал архитектор Федор Иванович Шуберт
44. Дом, где в 1881-1893 гг. работал архитектор Федор Иванович Шуберт
45. Дом, где в 1881-1893 гг. работал архитектор Федор Иванович Шуберт
46. Дом, где в 1881-1893 гг. работал архитектор Федор Иванович Шуберт
47. Дом, где в 1881-1893 гг. работал архитектор Федор Иванович Шуберт
48. Дом, где в 1881-1893 гг. работал архитектор Федор Иванович Шуберт
49. Дом, где в 1881-1893 гг. работал архитектор Федор Иванович Шуберт
50. Дом, где в 1881-1893 гг. работал архитектор Федор Иванович Шуберт

Scale and technical details table with columns for scale (1:5000, 1:10000, 1:20000) and other parameters.